

LAVORI PUBBLICI

Periodico mensile d'informazione tecnica

SICUREZZA 81/2008

LE MODIFICHE APPORTATE DAL D.LGS. N. 106/2009

INCARICHI PROGETTAZIONE

CRITERI DI AGGIUDICAZIONE

Codice appalti

Decreto-Legge 25 settembre 2009, n. 135

Legge cambia cantieri

Legge 3 agosto 2009, n. 102

Detrazione 55%

Decreto Ministeriale 6 agosto 2009

Terremoto Abruzzo

C.P.C.M. 10 settembre 2009, n. 44170

PREGEO 10

Provvedimento Agenzia Territorio 1 ottobre 2009, n. 51597

Bandi e prezzi

Sentenza T.A.R. Campania 1 ottobre 2009, n. 5130

OTTOBRE 2009

10

2009

ANNO XVII
NUMERO 179

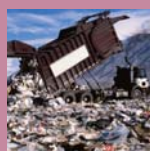
Euro 9,00

rubriche

- # Scadenze fiscali
- # Recensioni
- # Il parere degli studiosi
- # Adeguamento prestazioni urbanistiche
- # Indici ISTAT
- # Trattamento di fine rapporto
- # Aggiornamenti legislativi e principali news

servizi online

- # PDF del periodico chiuso in redazione
- # Gare di progettazione
- # Anticipazioni legislative
- # Interessi e tassi
- # Gazzette regionali
- # Newsletter informativa



Una password per i servizi Internet all'indirizzo <http://www.lavoripubblici.it>

GRAFILL

LAVORI PUBBLICI

Periodico mensile d'informazione tecnica

L'abbonato al periodico potrà ricevere anticipazioni, inoltrando una richiesta fax allo **091/6823313**. La redazione provvederà ad esaudire le richieste, esclusivamente a mezzo fax, appena i dati saranno disponibili.

SERVIZI ON-LINE

L'abbonato che vuole accedere in tempo reale alle rubriche del periodico, può farlo on line, registrandosi sul sito Internet:

<http://www.lavoripubblici.it>

La registrazione on line consente di scaricare il PDF del periodico chiuso in redazione e di accedere alle seguenti rubriche:

➤ GARE

Le gare di progettazione riportate per data di scadenza e con l'indicazione dell'Ente, dell'oggetto, dell'importo dei lavori e dell'onorario e del tipo di gara.

➤ ANTICIPAZIONI

Anticipazioni sugli ultimi provvedimenti legislativi, sia nazionali che regionali, con la possibilità di scaricare il testo di quelli di maggiore interesse.

➤ INTERESSI E TASSI

Indici Istat, principali tassi ed indicatori economici del settore, adeguamento prestazioni urbanistiche.

➤ PROROGHE

Proroghe di alcuni adempimenti, di scadenze legislative e/o comunque di notevole importanza.

➤ GAZZETTE REGIONALI

Gazzette di alcune regioni.

➤ NEWSLETTER INFORMATIVA

Rassegna completa di novità, nuove leggi e normative, eventi, progetti, prezziari, offerte di lavoro, formazione, etc.

Il catalogo GRAFILL al sito Internet <http://www.grafill.it> riporta le novità editoriali con offerte per gli abbonati.

Direttore responsabile

Paolo Oreto

Responsabile di redazione

Paola Oreto

Redazione

Mario Priulla, Ilenia Cicirello

Stampa

Officine Tipografiche Aiello & Provenzano S.r.l.

Bagheria (Pa)

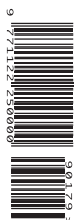
Edizione GRAFILL S.r.l.

Via Principe di Palagonia n. 87/91 - 90145 Palermo

Telefono 091/6823069 Fax 091/6823313

<http://www.grafill.it> grafill@grafill.it

Questo numero è stato chiuso in redazione in data 12/10/2009



ABBONAMENTO ANNUALE (dal primo numero raggiungibile) per un totale di 12 numeri **Euro 100,00**

Pagamenti con versamento sul conto corrente postale 16416919, con assegno intestato alla GRAFILL S.r.l. o con carta di credito.

L'I.V.A. è a carico dell'editore e non è detraibile dal cessionario. La ricevuta del versamento in c/c postale è documento valido ai fini contabili e fiscali, quindi, non vengono rilasciate fatture.

OTTOBRE 2009

10

2009

ANNO XVII
NUMERO 179



ASSOCIATO USPI
Unione Stampa Periodica Italiana

Registro Operatori di Comunicazione n. 6088
già Registro Nazionale della Stampa n. 10979

ISSN 1122-2506

➤	SCADENZE FISCALI □ NOVEMBRE 2009	p.	871
➤	IL PARERE DEGLI STUDIOSI □ a cura della Dott.ssa Ilenia Cicirello SICUREZZA: TUTTE LE MODIFICHE APPORTATE AL D.LGS. N. 81/2008.....	"	875
➤	IL PARERE DEGLI STUDIOSI □ a cura del Prof. Arch. Paolo Oreto INCARICHI DI PROGETTAZIONE: MASSIMO RIBASSO O OFFERTA ECONOMICAMENTE PIÙ VANTAGGIOSA	"	887
➤	LE RECENSIONI DI LAVORI PUBBLICI	"	888
➤	NORMATIVA NAZIONALE		
	D.LGS. N. 163/2006.		
	MODIFICHE AL CODICE DEGLI APPALTI DAL DECRETO ANTICRISI	"	895
	Decreto-Legge 1 luglio 2009, n. 78		
	coordinato con la Legge 3 agosto 2009, n. 102	"	896
	ATTUAZIONE DI OBBLIGHI COMUNITARI.		
	MODIFICHE AL CODICE DEGLI APPALTI	"	896
	Decreto-Legge 25 settembre 2009, n. 135.....	"	897
	DECRETO ANTICRISI – IN VIGORE LA LEGGE CAMBIA CANTIERI	"	908
	Legge 3 agosto 2009, n. 102	"	909
	DETRAZIONI 55% – PUBBLICATE MODIFICHE AL DECRETO 19 FEBBRAIO 2007	"	909
	Decreto del Ministero dell'Economia e delle Finanze 6 agosto 2009	"	910
	Testo coordinato del Decreto 19 febbraio 2007	"	913
	TERREMOTO ABRUZZO.		
	CONSEGUIMENTO DELL'AGIBILITÀ SISMICA IN CORSO D'OPERA	"	920
	Circolare della Presidenza del Consiglio dei Ministri 10 settembre 2009, n. 44170	"	921
	CATASTO – APPROVATA LA PROCEDURA PREGEO 10	"	921
	Provvedimento dell'Agenzia del Territorio 1 ottobre 2009, prot. n. 51597	"	922
	GARE D'APPALTO – ATTESTAZIONE REQUISITI DI PARTECIPAZIONE	"	923
	Sentenza del T.A.R. per il Piemonte, Sezione Prima, 20 luglio 2009, n. 601	"	924
	GARE D'APPALTO.		
	MODIFICA DEL BANDO E RIAPERTURA DEL PROCEDIMENTO	"	926
	Sentenza del Consiglio di Stato, Sezione Quinta, 25 agosto 2009, n. 5038	"	927
	GARE D'APPALTO – IL SISTEMA DI QUALITÀ		
	È UN REQUISITO CONNESSO ALLA CLASSIFICA SOA	"	932
	Sentenza del T.A.R. per la Sicilia, Sezione Terza, 2 settembre 2009, n. 1461	"	932
	IRAP – GUADAGNO ED ETÀ NON IMPLICANO AUTONOMA ORGANIZZAZIONE	"	938
	Sentenza della Corte Suprema di Cassazione 10 settembre 2009, n. 19515	"	938
	OPERE PUBBLICHE – BANDI ILLEGGITIMI CON PREZZARI NON AGGIORNATI	"	938
	Sentenza del T.A.R. per la Campania 1 ottobre 2009, n. 5130	"	939

➤	TABELLE INDICI ISTAT □ INTERESSI E TASSI	p.	944
	Tabella 00.01 □ Interessi di mora per ritardato pagamento parcelle.....	"	944
	Tabella 00.02 □ Rivalutazione crediti professionali	"	944
	Tabella 00.03 □ Rivalutazione crediti professionali	"	945
	Tabella 00.04 □ Tasso dell'interesse legale.....	"	945
	Tabella 00.05 □ Adeguamento tariffe prestazioni urbanistiche	"	945
	Tabella 00.06 □ Prime rate Associazione Bancaria Italiana (ABI)	"	946
	Tabella 00.07 □ Interessi di mora per l'appalto di opere pubbliche	"	946
	Tabella 00.08 □ Valore dell'euro per anni precedenti al 2005.....	"	947
	Tabella 00.09 □ Soglie comunitarie.....	"	947
	Tabella 00.10 □ Soglie WTO-GPA.....	"	947
➤	TABELLE INDICI ISTAT □ COSTI DI COSTRUZIONE	"	948
	Tabella 01.01 □ Costo di costruzione edifici di civile abitazione	"	948
	Tabella 01.02 □ Indice costo costruzioni residenziali (a base variabile).....	"	949
	Tabella 01.03 □ Indice costo costruzioni residenziali (raccordati a base 1970 = 100).....	"	950
	Tabella 01.04 □ Indice costo costruzioni capannone (uso industriale).....	"	951
	Tabella 01.05 □ Costo unitario di costruzione per il calcolo del contributo nella concessione edilizia	"	952
	Tabella 01.06 □ I.V.A. edilizia per concessioni e servizi	"	952
➤	TABELLE INDICI ISTAT □ EQUO CANONE	"	953
	Tabella 02.01 □ Locazione immobili urbani ad uso diverso	"	953
	Tabella 02.02 □ Immobili urbani – Indici annuali ISTAT	"	954
	Tabella 02.03 □ Immobili urbani – Indici annuali ISTAT al 75%.....	"	954
	Tabella 02.04 □ Riepilogo costo base di produzione 1975-1995.....	"	955
	Tabella 02.05 □ Locazione immobili urbani (abitazioni ultimate entro il 1975)	"	955
	Tabella 02.06 □ Locazione immobili urbani (abitazioni ultimate dopo il 1975)	"	956
	Tabella 02.07 □ Locazione immobili urbani (canone annuo al metro quadrato).....	"	957
	Tabella coefficienti di degrado per vetustà.....	"	958
	Calcolo del canone aggiornato di un appartamento costruito sino all'anno 1975.....	"	958
	Calcolo del canone aggiornato di un appartamento costruito nel 1987	"	958
	Tabella 02.08 □ Immobili ad uso diverso – Indici biennali ISTAT	"	959
	Tabella 02.09 □ Immobili ad uso diverso – Indici biennali ISTAT al 75%	"	959
➤	TABELLE INDICI ISTAT □ TRATTAMENTO DI FINE RAPPORTO	"	960
	Tabella 03.01 □ Trattamento di fine rapporto.....	"	960