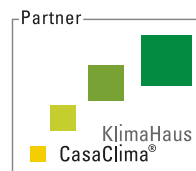




TecnovaGroup S.r.l.®
innovative buildings solutions



EVERCEM®
Concrete Solutions

Qualità certificata con marcatura CE.
Per la protezione, il ripristino e la durabilità
delle opere in calcestruzzo, pietra, marmo, cotto e legno.



EVERCEM
DPS

Sigillante a penetrazione profonda
protezione cemento



EVERCEM
TOP SEAL

Impermeabilizzante idrorepellente
pietra, marmo, cemento, legno



EVERCEM
WOOD

Sigillante e impermeabilizzante
protezione legno



EVERCEM DPS

Sigillante a penetrazione profonda protezione cemento



EVERCEM

La Storia del Produttore

- 1942** Nascita della sede centrale ufficiale: New York, U.S.A.
Tutti i prodotti vengono fabbricati negli Stati Uniti e sono stati approvati dal Governo.
- 1996** Apertura della sede ufficiale nell'area asiatico-pacifica a Hong Kong.
- 1998** Ingresso nel mercato delle regioni asiatiche e attività di distribuzione a Singapore, Malesia, Repubblica Popolare Cinese, Taiwan, Filippine, India, Vietnam, Corea etc..
- 2004** Ingresso nel mercato del Medio Oriente, attività di distribuzione negli Emirati Arabi Uniti, Iran e Iraq.
Partecipazione in qualità di espositore alle fiere "Big 5" di Dubai e "Roadex" di Abu Dhabi
- 2008** Esplorazione dei mercati di paesi quali Arabia Saudita, Qatar, Bahrain, Libano, Siria etc..
finalizzata all'espansione dell'area di distribuzione

I Prodotti EVERCEM

I prodotti **EVERCEM** sono utilizzati in tutto il mondo e sono sinonimo di altissima qualità nella protezione e la durabilità del calcestruzzo, dei materiali lapidei porosi e del legno.

EVERCEM DPS - Sigillante di profondità: è un prodotto ecologico e atossico per la protezione del calcestruzzo. Si applica sul calcestruzzo e sulle superfici cementizie per proteggere, impermeabilizzare, rinforzare e indurire le zone trattate.

EVERCEM DPS PAV: è un prodotto ecologico e atossico per la protezione dei pavimenti industriali. Si applica per proteggere, impermeabilizzare, rinforzare e indurire le superfici trattate. EVERCEM DPS Pav è un anti spolvero, un anti ritiro plastico ed igrometrico se applicato su superfici fresche. Protegge la pavimentazioni da acidi e sostanze corrosive aumentandone la durata negli anni.

EVERCEM TOP SEAL: è un prodotto sigillante e idrorepellente per tutte le superfici in calcestruzzo, pietra naturale e i materiali lapidei porosi naturali e/o artificiali.

EVERCEM WOOD: è un prodotto protettivo che rende le superfici in legno più resistenti ai funghi, alla muffa e ai danni causati dagli insetti. Indurisce le superfici, aumentandone robustezza e resistenza alle abrasioni.

EVERCEM DPS Sigillante a penetrazione profonda

Il DPS ha la funzione di prolungare la vita alle strutture cementizie proteggendole da elementi ai quali sono esposte quotidianamente come pioggia, sali, oli e prodotti chimici. DPS è un sigillante unico, atossico, a base d'acqua che penetra il cemento, lo sigilla e impermeabilizza completamente, lo rafforza, lo indurisce e lo conserva. DPS funziona anche da primer per superfici in cemento da pitturare, è un antiritiro plastico e igrometrico e blocca l'umidità di risalita evitando la formazione di bolle su superfici pitturate e resinate.

EVERCEM DPS è un impermeabilizzante antidegrado del calcestruzzo che può essere usato su calcestruzzo nuovo o anche vecchio di anni, bagnato o asciutto, e su pavimentazioni industriali.

Perché EVERCEM è unico

Secondo i test di laboratorio americani, l'interno del calcestruzzo contiene un quantitativo di alcali almeno 360 volte superiore rispetto al quantitativo alcalino presente in superficie. EVERCEM DPS non è solo una copertura superficiale in quanto, penetrando nel calcestruzzo fino a 35-40 mm, reagisce chimicamente con gli alcali, diventando parte integrante dello stesso. Affinché ciò avvenga, bisogna applicare EVERCEM DPS solo una volta in due mani incrociate (come indicato dalle procedure di applicazione). La maggior parte degli altri sigillanti in commercio consentono solo trattamenti superficiali e, per la loro composizione chimica, reagiscono negativamente all'umido ed agli alcali presenti nel calcestruzzo e si deteriorano velocemente staccandosi.

Il traffico pedonale o veicolare che causa il deterioramento dei sigillanti superficiali, i quali si consumano in poche settimane a causa dell'abrasione fisica lasciando il calcestruzzo senza protezione, non influisce sull'azione di EVERCEM DPS che, grazie alla sua speciale formulazione, penetra in profondità nel calcestruzzo e, reagendo con gli alcali presenti al suo interno, non è soggetto a deterioramento ma dà al calcestruzzo una impermeabilizzazione permanente.

I vantaggi

- Impermeabilizzazione del calcestruzzo;
- Blocco della carbonatazione;
- Protezione dei ferri d'armatura;
- Riduzione delle efflorescenze saline;
- È certificato per l'uso a contatto con l'acqua potabile;

- E' adatto ad impermeabilizzare e proteggere vasche in calcestruzzo e superfici per uso alimentare;
- È permanente;
- Aumenta la durezza e la resistenza della superficie del calcestruzzo;
- Permette al calcestruzzo di traspirare;
- Può essere usato su superfici asciutte o umide;
- Diminuisce la formazione di sporco sul calcestruzzo;
- Migliora l'adesività per ulteriori lavori di rifinitura;
- Protegge il calcestruzzo dagli attacchi chimici;
- Applicato su platee e fondazioni blocca l'umidità di risalita;
- Evita la penetrazione di inquinanti nel calcestruzzo e il rilascio di polveri;
- E' un antispolvero;
- Se applicato a fresco (appena eliminati i casseri) è un antiritiro plastico ed igrometrico;
- Non è tossico, è incolore e inodore.





EVERCEM DPS

Sigillante a penetrazione profonda protezione cemento

Come si applica

Preparare accuratamente la superficie da trattare. Stuccare eventuali imperfezioni del getto (nidi di ghiaia). Sigillare e stuccare bene eventuali fessure (ad esempio lame di cassero) con una malta a base di cemento portland.

La superficie del calcestruzzo deve essere perfettamente pulita, sgrassata, decontaminata da disarmani, olio e altre sostanze che possono impedire la penetrazione del prodotto.

- Agitare EVERCEM DPS prima dell'uso;



- Applicare EVERCEM DPS liberamente con una pompa a bassa pressione sia manuale che meccanica (massimo 5 bar), rullo o pennello in due mani incrociate;
- Applicare la prima mano a saturazione e aspettare che asciughi prima di applicare la seconda;
- Su muri verticali, applicare EVERCEM DPS iniziando dal basso verso l'alto;
- Su superfici orizzontali, applicare EVERCEM DPS sempre in due mani incrociate;
- La maturazione avviene in circa 30 giorni, ma la superficie è pronta dopo poche ore. I muri contro terra possono essere interrati dopo 12 ore, mentre i pavimenti sono pedonabili dopo poche ore. Se sul pavimento o il muro trattato è prevista successiva pitturazione o applicazione di resine aspettare da 15 a 21 giorni prima del trattamento successivo;
- EVERCEM DPS non è pensato per riempire e sigillare fessure visibili. È inefficace sulle riprese di getto che devono essere impermeabilizzate con bentonite o waterstop;
- Schermare eventuali superfici in vetro, superfici satinata, alluminio o metalli in genere perché potrebbero macchiarsi irrimediabilmente. In caso di contatto accidentale con gli occhi, sciacquare subito con acqua.

Resa del prodotto

Copertura 3-6 mq/litro (due mani). La resa varia in base alla capacità di assorbimento del supporto. È consigliabile effettuare un test di assorbimento prima dell'applicazione.



Dati tecnici

Forma:	Liquido incolore
Punto d'inflammabilità:	Non infiammabile
Peso specifico:	1.094
Odore:	Nessuno
Solubilità in acqua:	Completa
Tossicità:	Non tossico
Diluente:	Acqua - Non diluire assolutamente - Prodotto pronto all'uso

Imballaggio

In contenitori da 10 e 20 litri.

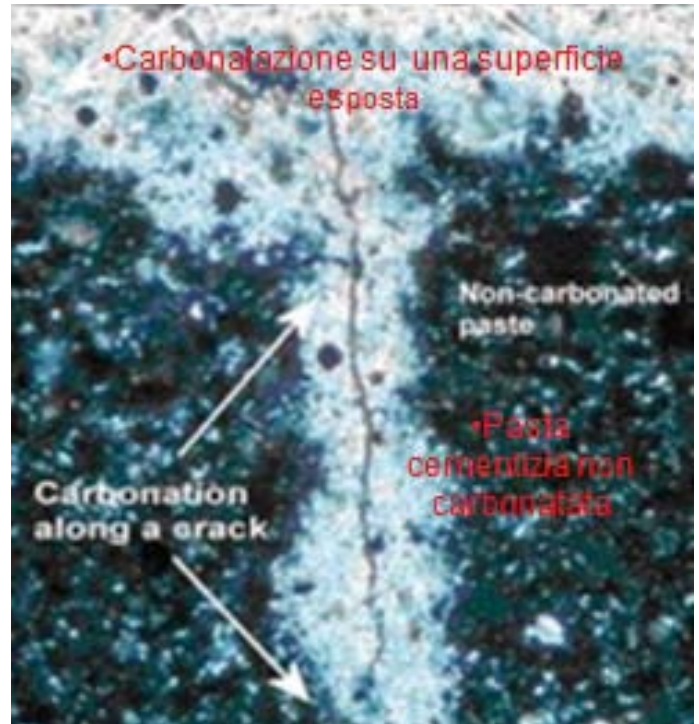
Il problema: la carbonatazione del CLS

La carbonatazione avviene quando l'anidride carbonica (CO₂) presente nell'aria penetra nel calcestruzzo e reagisce con l'idrossido di calcio, dando luogo alla formazione di carbonati. Per effetto di tale reazione, il PH del calcestruzzo si abbassa al disotto di 7,5. A questi livelli, il film passivante che ricopre l'acciaio non è stabile e quindi si distrugge: ha quindi inizio la corrosione. La carbonatazione provoca inoltre la formazione di microcrepe, che consentono all'anidride carbonica, all'umidità e ai sali di penetrare in profondità nel calcestruzzo e di corrodere i ferri di armatura, fenomeno che comunemente causa il degrado delle strutture in calcestruzzo.



La soluzione: EVERCEM DPS

Testato in conformità con la norma BS EN 13295: il calcestruzzo trattato con il sigillante DPS di EVERCEM assicura un'eccellente resistenza alla carbonatazione e, per questo motivo, il prodotto è approvato come rivestimento protettivo contro la carbonatazione.



Testato in conformità alla norma BS EN 3295	Calcestruzzo non trattato	Calcestruzzo trattato con sigillante DPS
Profondità della carbonatazione (0 giorni)	<0,5 mm	<0,5 mm
Profondità della carbonatazione (56 giorni)	0,9 mm	<0,5 mm





Rapporti di prova

Prodotti approvati, testati e utilizzati da:

AASHTO:

American Association of State Highway and Transportation Officials

ASTM

American Standard of Testing Materials

BSI

British Standard Institution

WHO

World Health Organization

VDOT

Virginia Department of Transportation

HYD

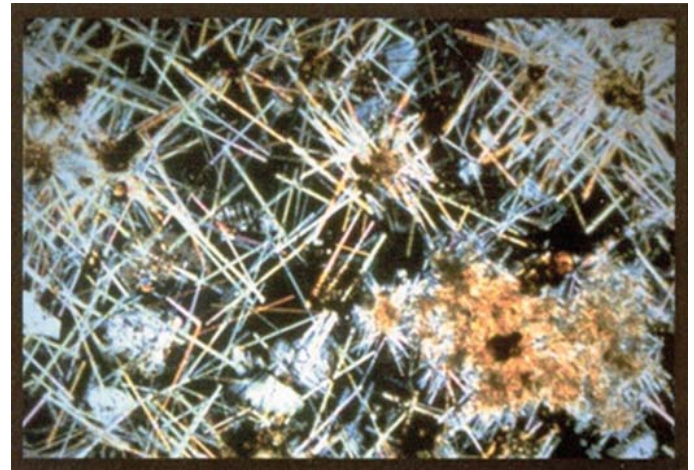
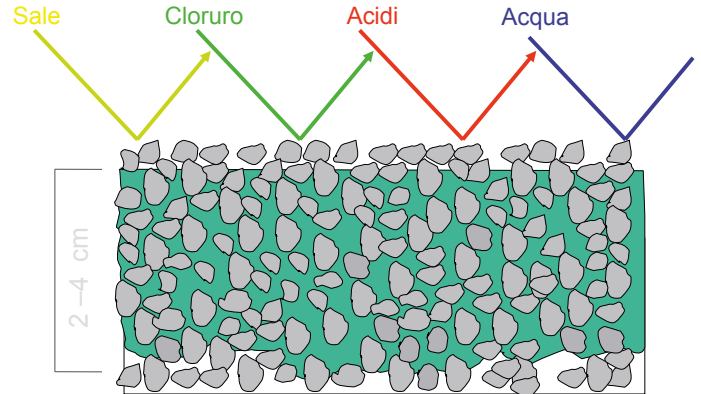
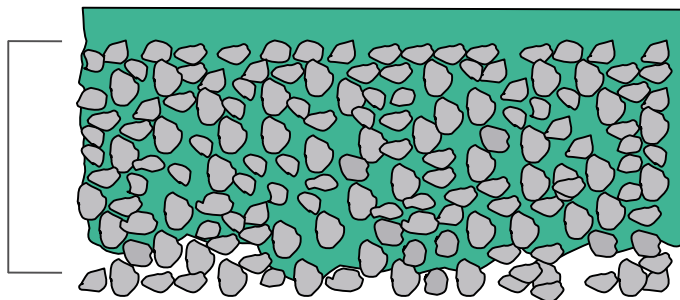
Hong Kong Highways Department Bridges and Structures Division

MTR

MTR Corporation

Come funziona

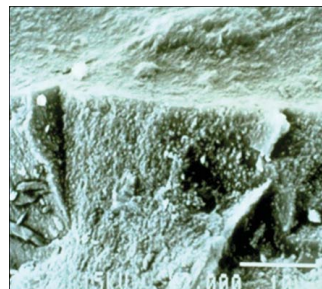
Applicato sul calcestruzzo indurito, il sigillante EVERCEM DPS penetra nella superficie, diventandone parte integrante per effetto di una reazione chimica con l'idrossido di calcio (CaOH_2) o con il sodio e il potassio presenti nel calcestruzzo, dando origine a idrati di silicato di sodio, dotati di proprietà cementanti e impermeabilizzanti. All'interno dei pori e dei capillari del calcestruzzo si forma così uno strato di sigillante insolubile, che sigilla permanentemente il calcestruzzo, impedendo che l'umidità possa penetrarvi, ma consentendo allo stesso tempo al calcestruzzo di traspirare.



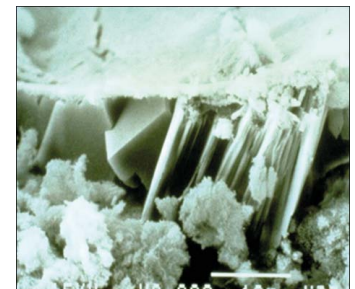
Spazi vuoti nella microstruttura del cemento idratato che possono essere sigillati con EVERCEM DPS.

Scala: 1:5000 mm

Calcestruzzo trattato con sigillante EVERCEM DPS



Calcestruzzo non trattato con sigillante EVERCEM DPS



La presenza di microparticelle di varia natura migliora le proprietà del calcestruzzo. Questo effetto è noto come "impaccamento delle particelle" o "micro-riempimento".

DPS EVERCEM su autostrade e ponti

1. Ministero dei trasporti – British Columbia

“... abbiamo esaminato i risultati dei ponti precedentemente sigillati con il DPS e sulla base di tali risultati abbiamo deciso di continuare a utilizzarlo per i programmi di sigillatura dei nostri ponti...”

2. Ministero dei trasporti e delle autostrade – British Columbia

“...abbiamo preso in considerazione anche altri tipi di sigillanti, fra cui i silani e l’olio di semi di lino, ma i passati progetti e gli esiti dei collaudi eseguiti hanno dimostrato che l’impresa non vale la spesa...”

3. Ministero dei trasporti e delle autostrade – British Columbia

“...la forza sigillante del DPS ha consentito di risparmiare sui costi di manutenzione e ha allungato la vita di questi ponti...”

4. Stazioni sopraelevate di Yuen Long e Long Ping – Hong Kong

“...i lavori d’impermeabilizzazione del calcestruzzo a vista sono stati eseguiti secondo i nostri standard e con nostra grande soddisfazione...”

5. Ministero delle autostrade – Dipartimento ponti e strutture edilizie – Hong Kong

“...recenti ispezioni effettuate hanno rivelato che la qualità dei vostri prodotti è soddisfacente...”

Approvato da AASHTO (American Association of state Highway and Transportation Officials)

Determinazione dell’assorbimento dell’acqua in conformità alla norma AASHTO TP50-95

Risultati:

in seguito ai test eseguiti secondo la designazione **AASHTO TP50-95**, il calcestruzzo trattato con il sigillante DPS si è classificato nella categoria **AASHTO “Buon sigillante”**, la massima categoria in termini di miglior rendimento per un prodotto sigillante impermeabilizzante.

Ministero dei trasporti della Virginia

Ha approvato l’uso del sigillante di profondità EVERCEM DPS per le strutture di autostrade, strade e ponti.

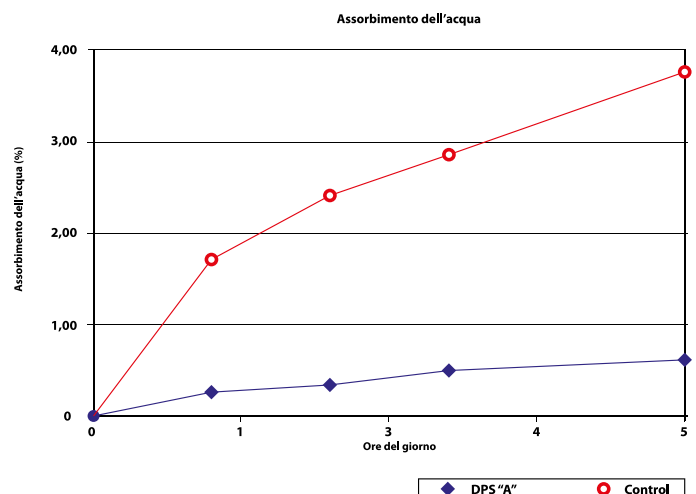


Azione impermeabilizzante sul calcestruzzo

Il calcestruzzo trattato con il sigillante EVERCEM DPS migliora notevolmente le capacità di opporsi alla permeabilità e all’assorbimento normali del calcestruzzo sottoposto ai test a norma **BS 1881**.

(Test di permeabilità e di assorbimento - **BSI 1881. Pt 5 1970 ISAT**)

Testato in conformità alla procedura di Test **BT001-Maggio 92** dell’Alberta Transport and Utilities, Bridge Materials. Il calcestruzzo trattato con il sigillante EVERCEM DPS ha mostrato una notevolissima riduzione nell’assorbimento di acqua (v. grafico sottostante).





Agente maturante

Per effetto della reazione chimica che provoca, il sigillante EVERCEM DPS forma un aerogel di silice in grado di mantenere livelli d'idratazione ottimali all'interno del calcestruzzo durante tutto il processo di maturazione. In tal modo l'integrità e la compattezza dei gel cementizi si mantengono costanti in tutto il calcestruzzo.

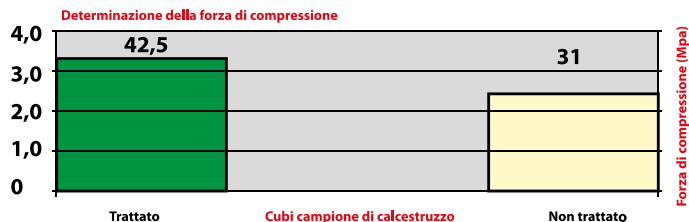
Al termine del processo di maturazione, il calcestruzzo è denso, indurito e definitivamente sigillato. Il calcestruzzo che ne risulta è di migliore qualità.

I risultati dei test eseguiti in conformità alla norma ASTM C156-03 hanno evidenziato che il calcestruzzo trattato con il sigillante EVERCEM DPS funge da agente maturante, riducendo la perdita d'acqua di oltre il 60%.



Indurente e rinforzante del calcestruzzo

La reazione chimica di EVERCEM DPS con l'idrossido di calcio (CaOH₂) fa solidificare le particelle di calcestruzzo indipendenti e le rinforza, eliminando definitivamente le polveri e le abrasioni superficiali e aumentando la resistenza alla compressione superficiale del calcestruzzo.



Resistenza al congelamento/Agenti chimici disgelanti e decongelanti, sali marini e ingresso di ioni cloruro. Test eseguiti in conformità alla norma ASTM C672/C 672N-03 (600 ore)

Calcestruzzo non trattato



Calcestruzzo trattato con EVERCEM DPS



Calcestruzzo non trattato

Nella foto alla vostra sinistra del CLS non trattato. Noterete rapida ricomparsa di muffe, alghe e generale stato di degrado a causa del pH superficiale basso.

Calcestruzzo trattato

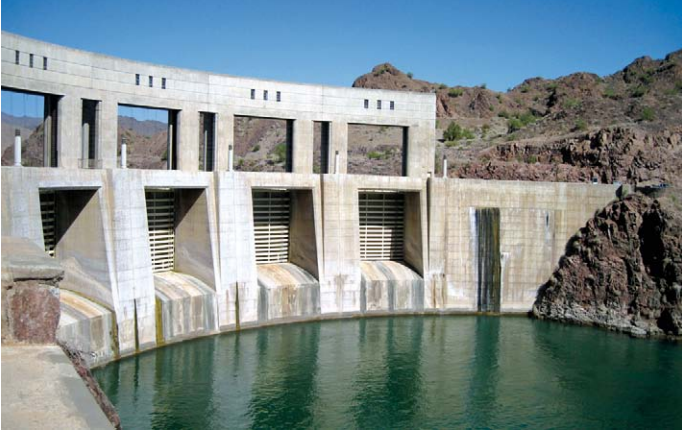


Nella stessa foto, alla vostra destra, il CLS trattato rimane pulito e bianco dopo l'applicazione dei prodotti della gamma EVERCEM quali DPS e TOP SEAL.



Questa immagine mostra l'ingresso di un autolavaggio. Dopo 14 anni di innumerevoli cicli di gelo/disgelo e continui contatti con l'acqua e azioni abrasive, il calcestruzzo trattato (metà inferiore) appare ancora nuovo rispetto al calcestruzzo non trattato (metà superiore).

REFERENZE INTERNAZIONALI



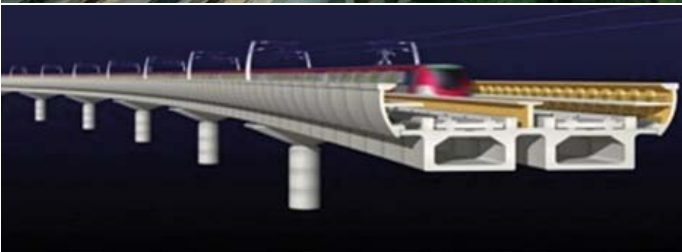
Diga di Parker e strade di accesso, Stati Uniti



Autostrada per l'aeroporto di Pechino, Cina



Ponte e piano viabile del ponte, Canada



Viadotto ferroviario della West Line di MTR Corporation, Hong Kong



Circuito Formula Uno, Abu Dhabi



EVERCEM DPS

Sigillante a penetrazione profonda protezione cemento

Referenze nazionali: Stabilimento Acquazzurra Spa



I lavori effettuati nel 2009, nello stabilimento Acquazzurra Spa sito a Portopalo di Capo Passero (SR), hanno riguardato il recupero di alcune vasche e la costruzione di una nuova vasca per l'allevamento delle ricciole. L'intervento ha riguardato non soltanto il degrado del calcestruzzo, ma anche l'eliminazione delle correnti vaganti. Le vasche, oltre all'azione corrosiva dell'acqua di mare, sono sottoposte ogni 4-6 mesi a lavaggi con soda caustica e acidi; il calcestruzzo era stato pesantemente deteriorato dal tempo e da



questi lavaggi. Si è così risanato il calcestruzzo degradato e si è impedita l'aggressione futura dello stesso ad opera di acque marine, acidi, soda caustica etc. EVERCEM DPS ha inoltre eliminato il problema dell'espulsione del copriferro e della carbonatazione. Nella costruzione della nuova vasca per l'allevamento delle ricciole, ai tradizionali sistemi di costruzione è stato affiancato l'utilizzo della maglia Fibrenet in frp 66x66, e la protezione finale del cls con EVERCEM DPS, per un risultato ottimale e duraturo.

Italcementi di Colferro (RM)

La Italcementi di Colferro (RM) ha deciso di salvaguardare



con EVERCEM DPS la struttura in foto, una barriera di CLS realizzata per proteggere e insonorizzare un nastro trasportatore: 3300 mq di calcestruzzo protetti in modo permanente dall'aggressione di intemperie, acidi, oli etc.



Parco eolico in Sicilia



L'energia del vento, fonte rinnovabile ed inesauribile, sceglie la garanzia di durata dei prodotti EVERCEM. Per rendere inattaccabili i basamenti dei pilastri che sorreggono gli impianti eolici, come si può vedere dalle foto, si è scelto di trattare il cemento con EVERCEM DPS. Come il vento, una volta trattato con i prodotti EVERCEM, questo campo eolico potrà conservarsi per sempre.

COMPARAZIONE FRA EVERCEM DPS E IL BITUME



EVERCEM

- Atossico, facile da applicare;
- Impermeabilizzante permanente del calcestruzzo;
- Agente maturante;
- Aumenta la resistenza a compressione;
- Non infiammabile;
- Profondità di penetrazione >2cm.

BITUME

- Tossico, ad alta intensità di lavoro;
- Un solo strato impermeabilizzante;
- Non agisce da maturante;
- Non aumenta la resistenza a compressione;
- Infiammabile;
- Non penetra nel calcestruzzo.

Vantaggi del prodotto

1. Preserva e impermeabilizza il calcestruzzo;
2. Atossico;
3. Sigilla le crepe capillari fino a 0,3 mm di spessore;
4. Resiste al sale, agli acidi, ai cloruri, ai raggi UV;
5. Aumenta la resistenza a compressione superficiale;
6. Antispolvero;
7. Indurisce la superficie dei pavimenti in cls;
8. Si integra perfettamente nel calcestruzzo;
9. Consente al calcestruzzo di traspirare;
10. Funge da agente maturante;
11. Applicabile su superfici asciutte/umide;
12. Si applica in un solo passaggio.

Vantaggi economici

1. Costi dei materiali

- Prezzi competitivi
- Minori costi di manutenzione

2. Costi manodopera

- Nessun addestramento speciale
- Nessun macchinario speciale

- **Rapporto giornaliero superficie/manodopera: 1.000mq/operaio/giorno**

3. Tempi occorrenti

- Applicabile su superfici asciutte o umide
- Applicabile dopo poche ore dalla gettata del CLS

4. Finitura

- Non richiede l'applicazione di primer per la finitura superficiale
- L'area di applicazione può rimanere esposta senza alcuno strato protettivo

Raccomandato per...

- Ponti e strutture autostradali;
- Colonne alte e parapetti;
- Tutti i tipi di pavimenti in calcestruzzo;
- Muri interni ed esterni in calcestruzzo;
- Stabilimenti di lavorazione dei prodotti alimentari;
- Serbatoi e cisterne d'acqua;
- Aree di parcheggio;
- Industrie chimiche;
- Piazzole esterne di stazioni di servizio;
- Impianti di trattamento dei liquami.



EVERCEM TOP SEAL

Impermeabilizzante idrorepellente pietra • marmo • cemento • legno

TOP SEAL

Idrorepellente per pietre e cemento

EVERCEM TOP SEAL è un idrorepellente atossico, trasparente, traspirante, che prolunga la vita di cemento, pietre naturali come arenaria, marmo, granito, pavimentazioni, laterizi e legno. **EVERCEM TOP SEAL** protegge le superfici trattate da pioggia, sali, oli e prodotti chimici, che negli anni possono danneggiare le superfici; questo prodotto contribuisce inoltre a proteggere la superficie dalla proliferazione di muffe e alghe. **EVERCEM TOP SEAL** non altera il colore o la struttura delle superfici trattate, lasciando una finitura trasparente, naturale, traspirante e idrorepellente.

Dove può essere usato?

EVERCEM TOP SEAL può essere impiegato come protettivo idrorepellente antidegrado di cemento e superfici cementizie, a protezione di decorazioni architettoniche, sigillante di mattoni e blocchi, pietre naturali come granito, marmo e arenaria, e legno.

Una sola mano di **TOP SEAL** applicato su superfici in pietra o calcestruzzo forma uno strato trasparente e invisibile totalmente idrorepellente, che sigilla le superfici, impermeabilizzandole.

Può essere utilizzato come finitura idrorepellente dopo l'applicazione di **EVERCEM DPS** o **EVERCEM WOOD**.

Vantaggi nell'uso di EVERCEM TOP SEAL

- **EVERCEM TOP SEAL** è a base d'acqua e atossico;
- Richiede solo una passata e non pellicola;
- Lascia una trasparente e naturale finitura;
- Non altera il colore, la tessitura o altre caratteristiche fisiche delle superfici trattate;
- Le superfici trattate possono essere lavate con acqua;
- Resistente ai raggi UV;
- Riduce le efflorescenze;
- Riduce i danni da cicli di gelo e disgelo;
- Riduce la crescita di alghe e muffe;
- Riduce le macchie d'acqua su pietre e pavimentazioni;
- Ha una lunghissima durata nel tempo.

Raccomandato su:

- Cemento e tutte le strutture cementizie;
- Rifiniture di decorazioni architettoniche;
- Mattoni, blocchi e materiali lapidei porosi.

Come si applica TOP SEAL

- Non diluire o mischiare **EVERCEM TOP SEAL** con altri liquidi. Usare solo come fornito;

- L'uso di una quantità eccessiva di **EVERCEM TOP SEAL** può, in qualche caso, alterare il colore della superficie. Fare sempre un test prima dell'applicazione;
- Effettuare un'unica applicazione;
- Assicurarsi che la superficie da trattare sia asciutta;
- Non applicare su superfici in vetro, smaltate o su alluminio perché potrebbero macchiarsi irrimediabilmente. In caso di contatto accidentale, sciacquare immediatamente con acqua;
- Agitare bene prima dell'uso e applicare usando pompe manuali a spalla o meccaniche (max 5 bar);
- Su muri applicare dal basso verso l'alto;
- Su pavimenti, applicare **EVERCEM TOP SEAL** in modo uniforme. Non creare ristagni;
- **TOP SEAL** non è adatto per riempire o sigillare crepe e fessurazioni;
- Applicare solo su superfici pulite. In presenza di grasso o olio usare un appropriato detergente e aspettare la totale asciugatura;
- **TOP SEAL** è pedonabile dopo 4 ore dall'applicazione.

Dopo il trattamento con i sigillanti DPS e TS di Evercem



Tenere asciutto per almeno 72 ore per una completa maturazione;

- Pulire gli attrezzi usati con acqua.

Quantità di copertura raccomandata

Copertura di 5-8 mq/litro (un'unica applicazione).

La quantità della copertura dipende dalla porosità e dall'assorbimento della superficie da trattare. Effettuare un test prima dell'applicazione.

Dati tecnici

Forma: Incolore, trasparente, liquido

Punto d'infiammabilità: Non infiammabile

Peso specifico: 1.04

Odore: Nessuno

Solubilità in acqua: Completa

Tossicità: Atossico

Diluizione: Usare non diluito

Imballaggio

In contenitori da 1, 5, 10 e 20 litri.

Formazione di macchie d'acqua sulla pietra naturale

Alcuni tipi di pietra segata e lucidata subiscono danni permanenti dall'acqua, che forma macchie scure impossibili da rimuovere. **EVERCEM TOP SEAL** è in grado di prevenire tali danni. L'uso di questo prodotto è stato recentemente approvato per il parco divertimenti Disneyland di Hong Kong come idrorepellente per mattonelle e superfici in pietra.

Un solo strato di **EVERCEM TOP SEAL** applicato su superfici in pietra o calcestruzzo forma uno strato trasparente e invisibile totalmente idrorepellente, che sigilla le superfici, impermeabilizzandole. **EVERCEM TOP SEAL** contribuisce a proteggere le superfici dalla proliferazione di muffe e alghe, senza alterarne il colore o la struttura.

EVERCEM TOP SEAL è ideale per la protezione delle superfici faccia a vista, per pietre e mattoni. Facile e veloce da applicare, ha una durata superiore ad altri rivestimenti. Si applica in una sola mano, non pellicola e lascia inalterato l'aspetto delle pietre e dei laterizi. **EVERCEM TOP SEAL** è atossico ed economico.



Edifici non trattati



Ideale per la protezione delle superfici faccia a vista



Pietra trattata

Pietra non trattata



EVERCEM WOOD

Sigillante e impermeabilizzante • protezione legno

EVERCEM WOOD

EVERCEM WOOD prolunga la vita alle superfici in legno.

È costituito da una geniale soluzione acquosa di silicati con l'aggiunta di uno speciale catalizzatore, che permette al prodotto di penetrare in profondità. Reagendo con gli alcali presenti nel legno forma, così, una barriera permanente e impermeabilizzante.

Studiato per sigillare e indurire permanentemente il legno, il prodotto penetra negli strati e nelle cellule della maggior parte dei prodotti in legno, formando una barriera protettiva interna che sigilla e protegge il legno dall'umidità e da altri agenti che ne causano il deterioramento, aumentando la durezza e la resistenza all'abrasione. **EVERCEM WOOD** non altera la fibra o altre caratteristiche fisiche della superficie del legno. Prepara la superficie per una migliore adesione dello smalto, della tintura, del colore e dei mastici. **EVERCEM WOOD** è altamente efficiente e versatile su varie applicazioni ad uso commerciale, industriale e residenziale. **EVERCEM WOOD** aiuta il legno a conservare più a lungo il proprio colore naturale.

Il legno trattato con **EVERCEM WOOD** aumenta del 300% le proprietà leganti di vernici e pitture, diventando più resistente a funghi, muffe e danni provocati dagli insetti.

Come agisce

Dopo la penetrazione nel legno, **EVERCEM WOOD** reagisce sui componenti alcalini e acidi presenti nel legno, formando una membrana di gel di silice. Questa membrana forma un sigillante interno e una barriera contro acqua e altre cause di deterioramento.

Dopo un certo periodo la membrana di gel di silice, disidratandosi dentro il legno, si trasforma in una struttura dura e cristallina, lasciando inalterato l'aspetto naturale della superficie. **EVERCEM WOOD** necessita di una unica applicazione per una protezione a vita.

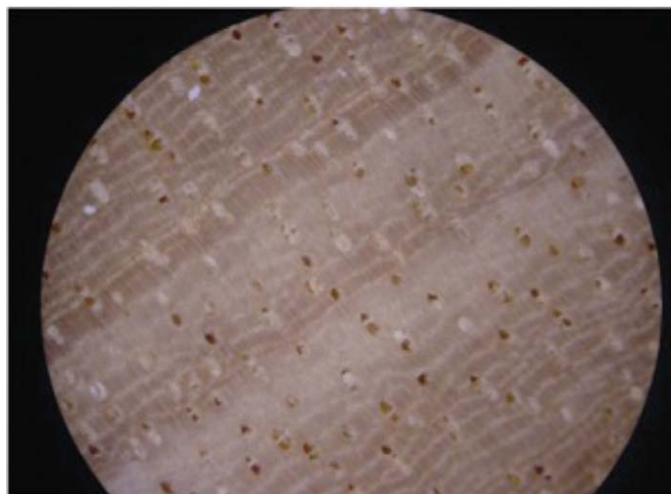
Dove può essere usato?

EVERCEM WOOD ha centinaia di possibilità di applicazioni, sia commerciali che domestiche. Praticamente ogni struttura, superficie e/o prodotto in legno, può beneficiare di **EVERCEM WOOD**.

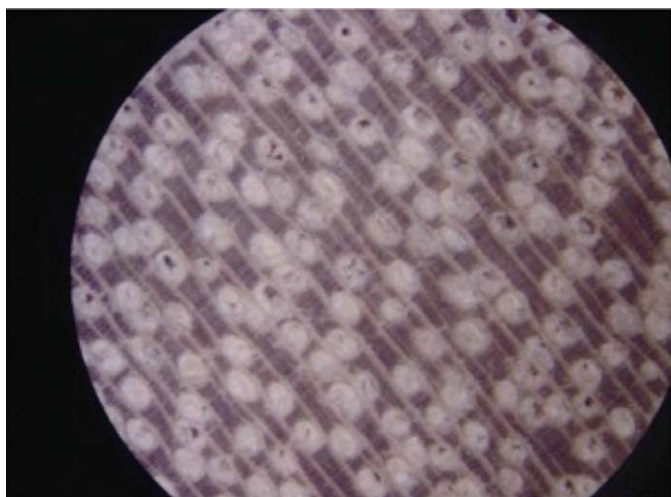
Altri usi possibili: case in legno, ponti, rivestimenti, seminterrati (scantinati, sottosuoli, cantine, rivestimenti di finestre e porte, strutture in cedro, recinzioni, banchi da cucina, taglieri, impianti di vasche, capannoni di stoccaggio, solo per nominarne alcuni). Tutto ciò che è fatto di legno trae beneficio da **EVERCEM WOOD**.

Vantaggi nell'uso di EVERCEM WOOD

- Richiede un'unica applicazione per impermeabilizzare il legno;
- Dona una chiara e naturale rifinitura senza lasciare traccia di membrana o pellicola;
- Ritarda la comparsa di funghi, muffe, marciume ed infestazioni di insetti.



LEGNO NON TRATTATO



LEGNO TRATTATO CON WOOD

REFERENZE INTERNAZIONALI



EVERCEM WOOD è stato scelto per proteggere e preservare 38 celebri colonne lignee (alte dagli 8 ai 10 metri, sulle quali il sinologo Jao Tsung-I ha inciso degli ideogrammi), dall'umidità, da funghi e muffe, e dagli attacchi di termiti, insetti e germi.

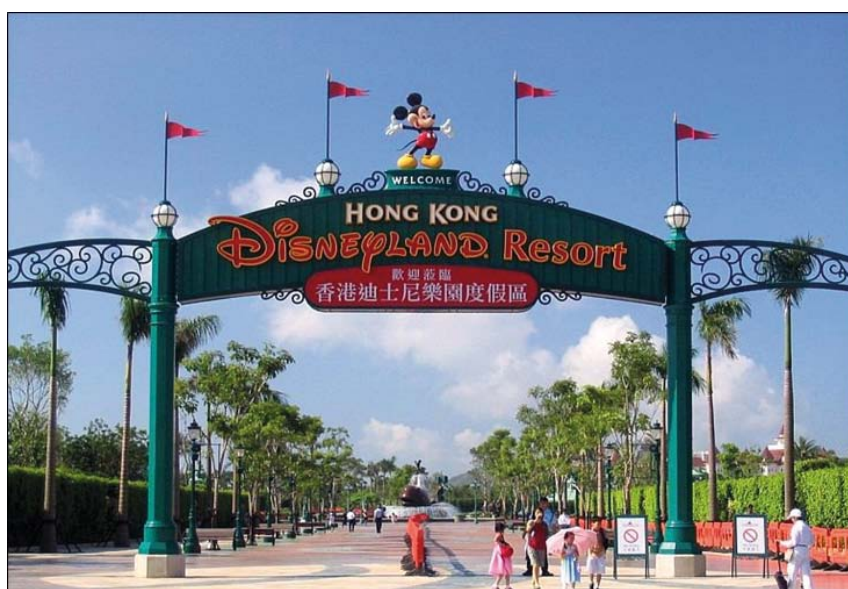
Questa rinomata attrazione turistica fiancheggia il Wisdom Path di Ngong Ping, sull'isola di Lantau.



Maryknoll Convent School, Hong Kong



Corporate Avenue, Shanghai



Parco divertimenti Disneyland Resort di Hong Kong

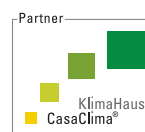


EVERCEM®

Concrete Solutions



TecnovaGroup S.r.l.
innovative buildings solutions



Azienda certificata ISO 9001:08 N° 11357

dall'organismo di certificazione Kiwa Cermet Italia, accreditato Accredia.

member of:

assorestauro

associazione italiana per il restauro architettonico, artistico, urba
italian association for architecture, art and urban restoration

Socio Sostenitore

ASS.I.R.C.CO.

Associazione Italiana Recupero
e Consolidamento Costruzioni

www.tecnovagroup.it

Tecnova Group S.r.l.

Sede legale e operativa: Via Al Idrisi, 2T
95041 Caltagirone (CT)

Tel. 0933 31224 - Telefax: 0933 25621