



Gyptone Activ'Air

Controsoffitti con tecnologia purificante



Aria pulita negli ambienti con Gyptone Activ'Air



Il primo controsoffitto che assorbe e neutralizza la formaldeide, per ambienti più sani e protetti!

Cos'è la formaldeide?

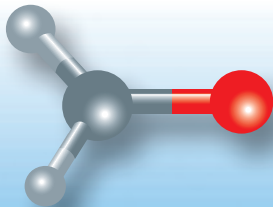
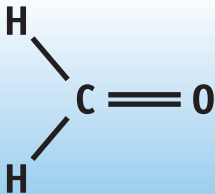
È un composto organico appartenente alla famiglia delle aldeidi e dei Composti Organici Volatili.

A temperatura ambiente è un gas inodore che presenta una soglia olfattiva molto bassa, pari a 0.13 ppm.

È un composto ampiamente utilizzato nella produzione di numerosi materiali per l'edilizia (come schiume isolanti) e nella fabbricazione di mobili.

La principale fonte indoor di formaldeide è infatti il legno pressato per il quale sono impiegate colle che nel tempo rilasciano questa sostanza. Può essere emessa quindi dai mobili in truciolato e compensato, soprattutto quando sono nuovi, ma anche da parquet, scaffali, ripiani, etc.

È quindi **una delle sostanze inquinanti più presenti nell'aria degli ambienti professionali e pubblici: uffici, scuole, ospedali, spazi pubblici in genere...**



E gli effetti della formaldeide sulla salute?

A concentrazioni superiori a 0,1 ppm (124 $\mu\text{g}/\text{m}^3$) nell'aria, la formaldeide - che è molto solubile in acqua - provoca facilmente irritazioni alle mucose con cui viene a contatto. Sono quindi interessati occhi, naso, gola e vie respiratorie.

A queste concentrazioni, se inalata, può causare mal di testa, bruciore di gola, difficoltà di respirazione, oltre a ridurre la concentrazione e ad aumentare la sensazione di stanchezza.

Inoltre recentemente l'IARC (International Agency for Research on Cancer) ha concluso che la formaldeide è cancerogena per l'uomo.



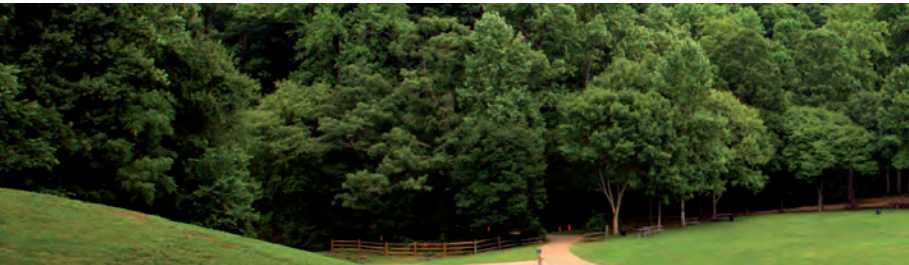
Il nostro obiettivo: migliorare la qualità dell'aria

All'interno delle nostre abitazioni, anche se spesso non ce ne accorgiamo, si annidano nell'aria dei **composti organici volatili (VOC)**, che possono provocare patologie dannose per la salute dell'uomo, quali irritazioni alle vie aeree e agli occhi, allergie, nausea, vertigini ed eruzioni cutanee.

La formaldeide, in questo senso, è uno dei peggiori **inquinanti indoor** che compromettono la salute negli edifici.

L'Organizzazione Mondiale della Sanità raccomanda una **concentrazione di formaldeide negli ambienti inferiore a 0,1 mg/m³ per un periodo di 30 min.**

Limiti alla concentrazione di formaldeide sono inoltre presenti nelle normative di alcune nazioni scandinave e negli USA.

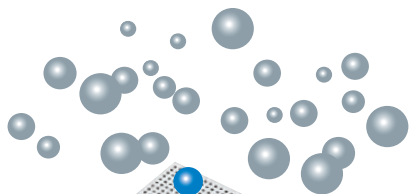


Formaldeide? No, grazie con Gyptone Activ'Air!

Gyptone è l'unico controsoffitto sul mercato con tecnologia Activ'Air, l'esclusiva soluzione Gyproc Saint-Gobain in grado di assorbire e neutralizzare la formaldeide contenuta nell'aria degli ambienti.

Come funziona Activ'Air?

Activ'Air decompone la formaldeide presente nell'aria trasformandola in composti inerti (in pratica, sostanze inattive).



ACTIV
air



Certificazione

L'efficacia di Activ'Air nella neutralizzazione della formaldeide è confermata da test effettuati da un ente indipendente di grande rilievo: il laboratorio francese EUROFINS

Prove n. 770609-13, 770617, 770618, 770619 e 770620

I risultati?

- Miglioramento della qualità dell'aria;
- Ambienti più sani e protetti;
- Innalzamento del benessere psicofisico delle persone.



Plus dei controsoffitti Gyptone Activ'Air



50 ANNI DI PROTEZIONE DALLA FORMALDEIDE!

Simulazioni effettuate dal Centro Ricerche Gyproc Saint-Gobain portano a stimare che l'esclusiva tecnologia Activ'Air rimane attiva per **ALMENO 50 ANNI**.



VUOI VERNICIARE I CONTROSOFFITTI? LA TECNOLOGIA ACTIV'AIR RIMANE ATTIVA!

I controsoffitti modulari Gyptone Activ'Air si presentano con una superficie bianca e lucente, di facile pulizia.

I controsoffitti in lastre possono essere verniciati in opera con diverse tipologie di vernici acriliche, porose etc (lo spessore della vernice non deve superare il millimetro) e in ogni caso, la tecnologia Activ'Air resta attiva.



CONTROSOFFITTI SPECIALI MA ULTRAFACILI DA MONTARE!

Dal punto di vista applicativo i controsoffitti Gyptone Activ'Air si montano con estrema facilità, come normali pannelli o lastre.

Scopri la gamma Gyptone Activ'Air:



PANNELLO SIXTO 60 E15

*Esclusiva foratura esagonale
Elevato assorbimento acustico*



PANNELLO POINT 11

*Superficie a vista perforata,
con foratura regolare rotonda*



PANNELLO QUATTRO 20 E15

*Foratura quadrata sobria ed elegante
Ottimo assorbimento acustico
I più venduti da Gyproc Saint-Gobain*



PANNELLO BASE

*Decoro liscio ed uniforme
Senza forature passanti
Dona all'ambiente un aspetto luminoso*





Gyproc Saint-Gobain
è socio ordinario
del GBC Italia

www.gyproc.it

Saint-Gobain PPC Italia SpA
Attività Gyproc
Via E. Romagnoli, 6 - 20146 Milano
Tel. 02 61115.1 - Fax 02 611192400
gyproc.italia@saint-gobain.com