

Pavimentazioni Drenanti

Parcheggi e Aree Commerciali



Industriale & Commerciale





Serie Drenanti

Nell'epoca moderna, aree pedonali e di parcheggio sono il punto di giunzione tra utenti e nuovi luoghi del vivere, quali i grandi complessi commerciali o terziari direzionali.

Lo sviluppo dello spazio antropizzato degli ultimi decenni ha posto in essere una serie di necessità correlate alla fruibilità delle aree e al comfort ambientale e degli utenti.

Le istanze promosse dai regolamenti edilizi sono state integrate dalle necessità di tutela dell'ambiente, di gestione delle risorse idriche e di necessità manutentive.

La Serie Drenanti è stata sviluppata con l'obiettivo di fornire soluzioni che rispondano in modo differente a differenti necessità, siano esse relative alla resistenza ai carichi, piuttosto che alla percentuale di verde o alla uniformità superficiale richiesta per le zone ciclo-pedonali.



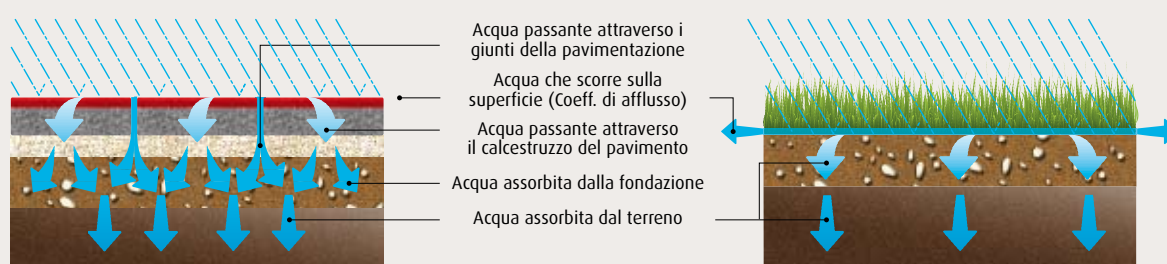
Serie Drenanti

Normative e Certificazioni

Permeabilità totale

In Italia, molti regolamenti edilizi regionali o comunali definiscono una percentuale minima di area filtrante all'interno del lotto edificato, solitamente il 20%. Non esistendo però nessuna normativa che indichi un metodo di prova che definisca il grado di permeabilità dei diversi tipi di pavimentazione, solitamente si tende a considerare permeabile al 100% il terreno naturale seminato a prato e, in percentuali minori, i diversi tipi di pavimentazione.

Record ha quindi provveduto ad eseguire prove di permeabilità in laboratorio e a confrontare i risultati ottenuti con quello di una superficie coltivata a prato e con quelli dei masselli tradizionali. Da tale confronto si desume che **tutti i prodotti Serie Drenanti Record hanno una permeabilità almeno equivalente al prato; pertanto possono essere considerati anch'essi permeabili al 100%.**



I test sperimentali

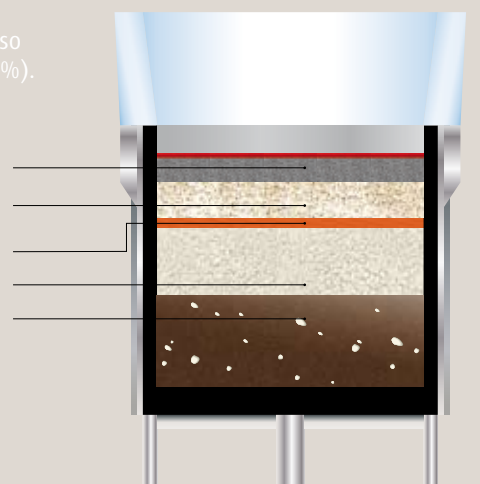
La verifica sperimentale della capacità filtrante è stata eseguita simulando eventi di pioggia a intensità costante di varia durata: dai 5 minuti alle 6 ore con tempo di ritorno di 10 anni, ovvero eventi di forte intensità che si verificano in media una volta ogni 10 anni.

I parametri di riferimento sono stati stilati in base ai dati della Stazione Pluviografica di Milano Via Monviso.

Il rapporto dei volumi attribuibili al solo deflusso superficiale con quelli complessivamente affluiti in ognuno degli eventi simulati fornisce il **valore del coefficiente di afflusso**. Tale parametro può quindi essere assunto quale indice di merito riguardo alla permeabilità del materiale testato.

In accordo con referenti scientifici di laboratori ed enti di prova, Record dichiara "drenanti" le pavimentazioni che in riferimento agli eventi della durata di 5 min. (ovvero i più intensi) hanno misurato coefficienti di afflusso pari a zero (pendenza min. 1%).

Pavimentazione
Strato di allettamento in pietrisco (Ø= 3÷5 mm, H= 5 cm)
Geotessuto
Strato di supporto (h= 18 cm)
Sottofondo in terreno naturale (h= 24 cm)



Serie Drenanti

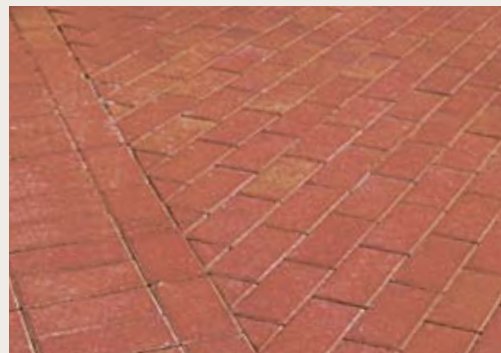
Per ogni esigenza

Masselli in CIs poroso

Il calcestruzzo costituente il massello è prodotto con una miscela particolare che presenta una prefissata porosità: in questo caso l'intera pavimentazione, e non solo i giunti o fori su di essa, diventa permeabile. Lo strato superficiale al quarzo migliora le caratteristiche tecniche ed estetiche del pavimento. Il massello drenante è particolarmente indicato per marciapiedi, cortili di abitazioni private, stalli di parcheggio per autovetture e, in generale, per aree ciclo-pedonali.



Drenopav
Dimensioni cm: 9,8x19,6

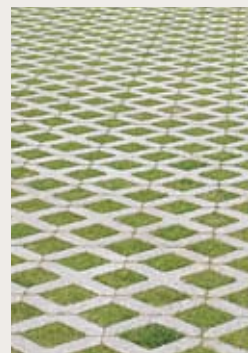


Grigliati erbosi

Le pavimentazioni grigliate sono la tipologia più comune di pavimentazione drenante in cls. La loro capacità drenante dipende dal rapporto vuoto/pieno (circa 40%), ma anche dal materiale di riempimento dei vuoti. Tali pavimentazioni possono trovare unicamente impiego per carichi medio-leggeri (zone di stallo nei parcheggi per autoveicoli).



Scacco e Tozzetto
Dimensioni cm: Scacco 25x40
Tozzetto 11,5x15,4

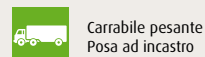
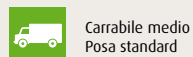


Masselli con distanziali maggiorati

I normali masselli in cls presentano ottime caratteristiche tecniche, ma scarsa permeabilità: questa è però ottenibile aumentando il giunto tra un massello e l'altro grazie all'utilizzo di distanziali maggiorati. I giunti possono essere riempiti di graniglia (ottima drenanza) o coltivati a prato (media drenanza). I particolari distanziali permettono due differenti schemi di posa con i quali è possibile realizzare pavimentazioni drenanti con carrabilità media o pesante per destinazioni d'uso quali aree industriali o logistiche.



Recordpark
Dimensioni cm: 18x23,5 (Posa standard)
16,5x22 (Posa ad incastro)



Serie Drenanti

Le applicazioni



Percorsi ciclopedonali

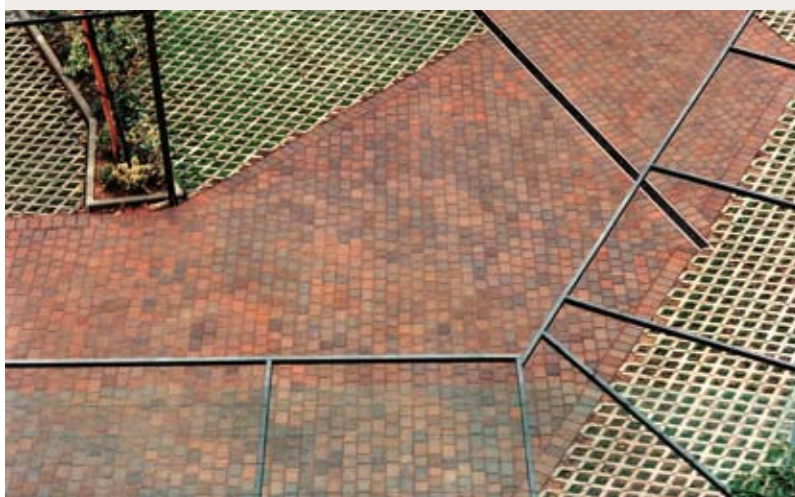
Per queste applicazioni sono consigliabili **superfici continue** che garantiscono un comfort pedonale ottimo e minori vibrazioni per i carrelli spesa e per le ruote delle biciclette.

La finitura superficiale deve inoltre garantire resistenza all'abrasione e qualità estetica.



Aree carrabili

Le aree di accesso delle auto o le aree riservate alla logistica necessitano di pavimentazioni che riescano a contrastare le sollecitazioni di carico dinamico. I masselli con distanziali maggiorati sono il prodotto idoneo per garantire stabilità e permeabilità di tali superfici.



Aree parcheggio

Le aree di parcheggio presentano due tipi di esigenze: da una parte le **zone di stallo**, occasione per la realizzazione di superfici drenanti eventualmente coltivabili a verde tramite l'uso di masselli erbosi, dall'altra i **corselli**, che devono garantire un'ottima resistenza alle sollecitazioni del traffico veicolare e pertanto da realizzare con prodotti che supportino classi di carico superiori come Recordpark, piuttosto che con masselli autobloccanti tradizionali.

Serie Drenanti

I vantaggi

Attualmente esistono sul mercato vari prodotti appositamente studiati per la realizzazione di aree drenanti. Tali prodotti non sono però da considerarsi equivalenti o alternativi tra loro: infatti ogni prodotto può rappresentare una soluzione specifica ad esigenze differenti in ragione delle caratteristiche specifiche. La seguente tabella propone una diretta comparazione dei materiali più diffusi in ordine alle possibili esigenze di progetto.

Tabella comparativa materiali per aree drenanti

	Permeabilità	Estetica	Uso ciclo-pedonale Comfort	Uso per stalli di sosta	Resistenza all'usura	Resistenza ai carichi*
Asfalto	Assente	Scarsa	Buono	Buono	Sufficiente	Ottima
Masselli autobloccanti	Scarsa	Buona	Ottimo	Ottimo	Ottima	Ottima
Grigliati in PVC	Ottima	Buona	Scarso	Scarso	Scarsa	Scarsa
RecordPark	Ottima	Buona	Scarso	Ottimo	Ottima	Ottima
Scacco	Ottima	Sufficiente	Scarso	Buono	Buona	Scarsa
DrenoPav	Ottima	Buona	Ottimo	Ottimo	Ottima	Buona

* Classe 4: carichi superiori a 35 q.li



RECORD srl

Via Pavia 151/1 - 27026 Garlasco (PV)
Tel. 0382 810.810 - Fax 0382 810.899
Numero Verde 800-256157

www.recordgroup.it
info@recordgroup.it

