

Italiano


CONIX
10 • 10 • 2010



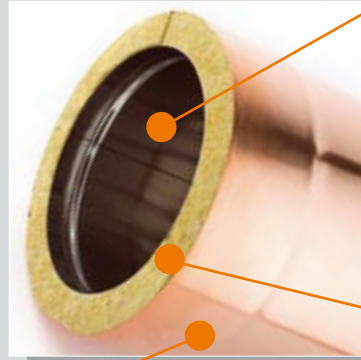
CONIX® DUO RAME

 **Anni**
bella senza trucco


CAMINII
WIERER

CONIX® DUO RAME

CONIX®DUO RAME consente la risoluzione di qualsiasi problema di evacuazione fumi per impianti civili e industriali (temperature di esercizio fino a 600°C con punte massime di 1000°C). Offre elevate caratteristiche estetiche, e permette di realizzare sia camini al servizio di un'unica utenza che canne collettive per apparecchi di tipo C a tiraggio forzato, o canne collettive ramificate per apparecchi di tipo B a tiraggio naturale.



1 Parete interna a diretto contatto con i fumi, in acciaio inossidabile austenitico di tipo AISI 316L, saldato al laser o al Tig con processo di saldatura certificato.

2 Strato intermedio con funzione coibente, costituito da lana minerale basaltica con fibre a disposizione radiale, ad alta densità (110 kg/m³) con spessore di 25/50mm e con conducibilità pari a 0,058W/mK (alla temperatura di 200°C).

3 Parete esterna con funzione di protezione e contenimento della coibentazione, in rame naturale o in acciaio inossidabile austenitico di tipo AISI 304 ramato, saldato al laser o al Tig con processo di saldatura certificato.

I 5 vantaggi Conix®

- 1** Tenuta ai fumi e alle condense
- 2** Eliminazione di guarnizioni siliconiche e dei rischi connessi al loro facile deterioramento
- 3** Maggior tiraggio
- 4** Facilità e velocità d'installazione
- 5** Universalità

Innovazione per vocazione

La forza, i vantaggi e le garanzie del nuovo sistema CONIX® hanno convinto a tal punto da indurre Camini Wierer ad una scelta epocale; eliminare definitivamente il vecchio sistema con guarnizioni. Una decisione radicale, data da una totale sicurezza e fiducia nel proprio prodotto,

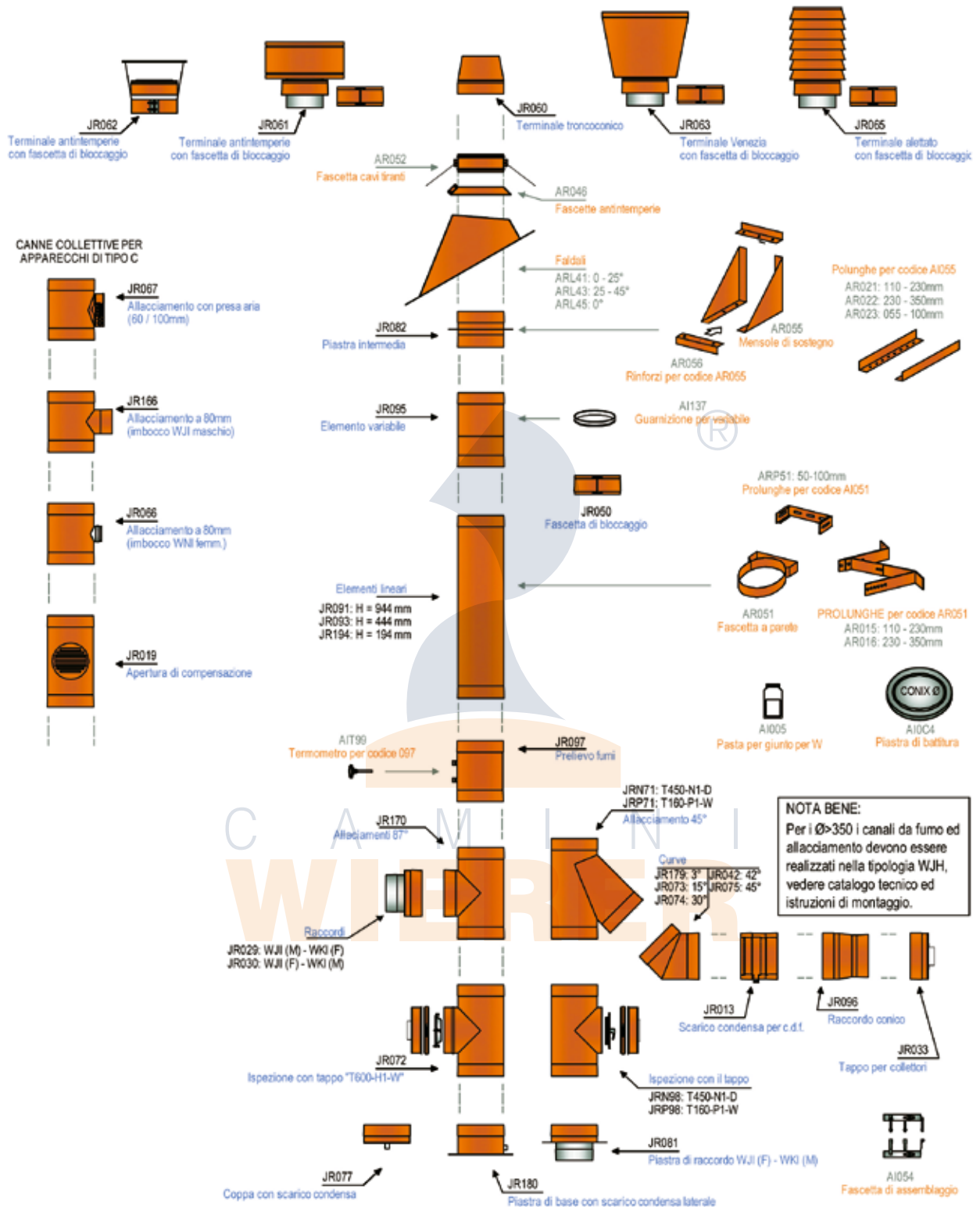
Conix®, la scelta sicura sempre

CONIX® è il rivoluzionario sistema camino in acciaio inossidabile, con giunzione ad innesto conico brevettato in Europa, che garantisce un funzionamento sicuro ed efficace in qualsiasi condizione, senza necessità di guarnizioni di tenuta e di fascette bloccaggio elementi, facile e rapido da installare.

Gli elementi del Sistema CONIX® s'innestano tra loro con una semplice operazione di percussione. Senza guarnizioni né fascette, si installano in metà tempo e con grande facilità, specie per gli interventi di intubamento.

un obiettivo strategico così importante da essere impresso sul logo stesso del prodotto, un'operazione commerciale che entro il 10.10.2010 porterà alla storica, definitiva scomparsa delle guarnizioni siliconiche dal mondo Camini Wierer.

SCHEMA DI MONTAGGIO



Diametri disponibili - misure interne - (mm):

80 100 130 150 180 200 250 300

350 400 450 500 550 600

Carta d'identità

Designazione del prodotto

T600-H1-W-V2-L50040-G(75)

