



Istituto
nazionale
di statistica

COMUNICATO STAMPA

Indice trimestrale della produzione nelle costruzioni I trimestre 2009

A partire dai dati relativi al I trimestre 2009, l'Istituto nazionale di statistica avvia la diffusione degli indici della produzione nelle costruzioni definiti secondo la nuova classificazione Ateco 2007 e utilizzando come base di riferimento l'anno 2005, coerentemente con quanto stabilito dal Regolamento comunitario sulle statistiche economiche congiunturali. Tale passaggio implica una revisione del sistema di calcolo degli indicatori; le principali caratteristiche dei nuovi indici sono descritte nella nota informativa allegata.

Nel primo trimestre 2009 l'indice destagionalizzato della produzione nel settore delle costruzioni con base 2005=100 ha presentato una diminuzione del 3,2 per cento rispetto al trimestre precedente. L'indice corretto per i giorni lavorativi ha segnato un calo del 12,3 per cento rispetto al primo trimestre del 2008. Nel medesimo confronto temporale, l'indice grezzo è diminuito del 13,9 per cento.

Tabella 1. Indice della produzione nelle costruzioni (base 2005=100). I trimestre 2009

	INDICI	VARIAZIONI %	
		I 2009 (a)	I 2009 IV 2008
Indice destagionalizzato	100,6	-3,2	-
Indice corretto per gli effetti di calendario	95,3	-	-12,3
Indice grezzo	95,1	-	-13,9

(a) Stime provvisorie

Direzione centrale
comunicazione ed editoria
tel. +39 064673.2244-2243
Centro di informazione statistica
Tel. +39 064673.3105

Informazioni e chiarimenti
Statistiche congiunturali
sull'attività dell'industria
Roma, Via Tuscolana 1788 – 00173
Roberto Iannaccone
Tel. + 39 06 4673.6430

Prossimo comunicato:
9 settembre 2009

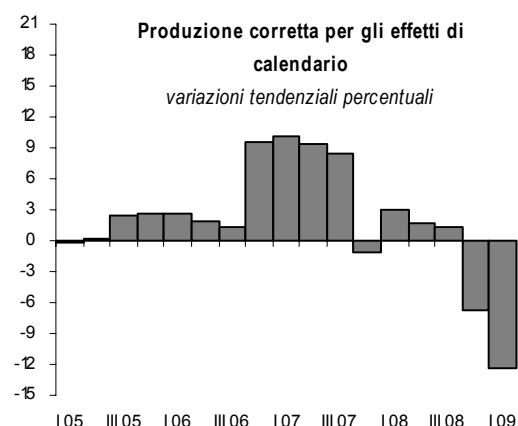
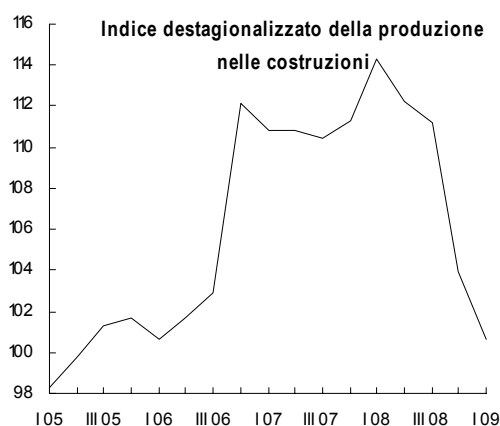


Tabella 2. Indici generali della produzione nelle costruzioni, dati destagionalizzati, corretti per gli effetti di calendario e grezzi (base 2005=100)

Periodo	Produzione costruzioni: dati destagionalizzati		Produzione costruzioni: dati corretti per gli effetti di calendario		Produzione costruzioni: dati grezzi	
	INDICI	Variazioni congiunturali percentuali	INDICI	Variazioni tendenziali percentuali	INDICI	Variazioni tendenziali percentuali
2001	-	-	89,9	6,3	90,2	6,5
2002	-	-	94,6	5,2	94,9	5,2
2003	-	-	97,2	2,7	97,2	2,4
2004	-	-	98,8	1,6	100,2	3,1
2005	-	-	100,0	1,2	100,0	-0,2
2006	-	-	103,9	3,9	103,3	3,3
2007	-	-	110,6	6,4	111,0	7,5
2008			110,3	-0,3	111,2	0,2
2001						
I trim	88,2	3,8	84,2	6,0	85,7	4,3
II trim	90,6	2,7	96,8	6,6	96,2	6,3
III trim	89,5	-1,2	83,3	3,2	83,6	3,2
IV trim	92,0	2,8	95,4	8,9	95,2	11,7
2002						
I trim	93,4	1,5	89,3	6,1	89,7	4,7
II trim	90,7	-2,9	96,4	-0,4	95,6	-0,6
III trim	95,6	5,4	88,9	6,7	91,0	8,9
IV trim	99,6	4,2	103,6	8,6	103,3	8,5
2003						
I trim	98,7	-0,9	94,4	5,7	93,8	4,6
II trim	98,5	-0,2	104,9	8,8	102,8	7,5
III trim	94,6	-4,0	88,9	0,0	91,7	0,8
IV trim	97,0	2,5	100,7	-2,8	100,5	-2,7
2004						
I trim	98,1	1,1	93,3	-1,2	95,4	1,7
II trim	99,8	1,7	106,6	1,6	106,9	4,0
III trim	98,8	-1,0	92,3	3,8	95,1	3,7
IV trim	98,9	0,1	102,8	2,1	103,3	2,8
2005						
I trim	98,3	-0,6	93,2	-0,1	92,9	-2,6
II trim	99,8	1,5	106,7	0,1	107,1	0,2
III trim	101,3	1,5	94,5	2,4	96,2	1,2
IV trim	101,7	0,4	105,5	2,6	103,8	0,5
2006						
I trim	100,6	-1,1	95,7	2,7	97,6	5,1
II trim	101,7	1,1	108,7	1,9	106,8	-0,3
III trim	102,9	1,2	95,7	1,3	96,0	-0,2
IV trim	112,1	8,9	115,6	9,6	112,7	8,6
2007						
I trim	110,8	-1,2	105,5	10,2	107,4	10,0
II trim	110,8	0,0	118,8	9,3	117,9	10,4
III trim	110,4	-0,4	103,8	8,5	104,3	8,6
IV trim	111,3	0,8	114,2	-1,2	114,2	1,3
2008						
I trim	114,3	2,7	108,7	3,0	110,5	2,9
II trim	112,2	-1,8	120,8	1,7	119,7	1,5
III trim	111,2	-0,9	105,1	1,3	108,3	3,8
IV trim	103,9	-6,6	106,4	-6,8	106,4	-6,8
2009						
I trim (*)	100,6	-3,2	95,3	-12,3	95,1	-13,9

(*) Stime provvisorie.