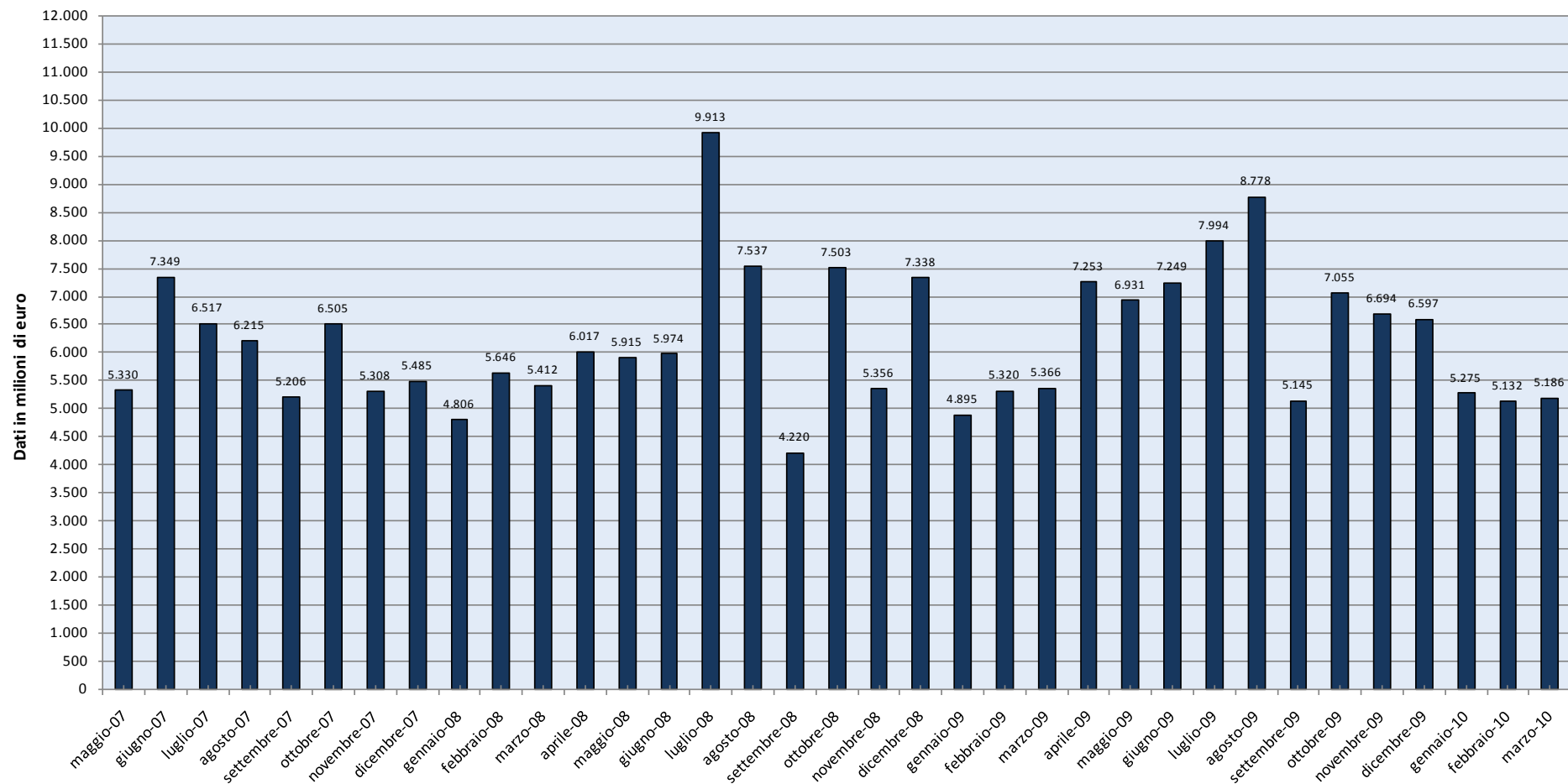


Generale

Grafici di dettaglio (serie storica maggio 2007 - marzo 2010)

Lavori - Servizi - Forniture

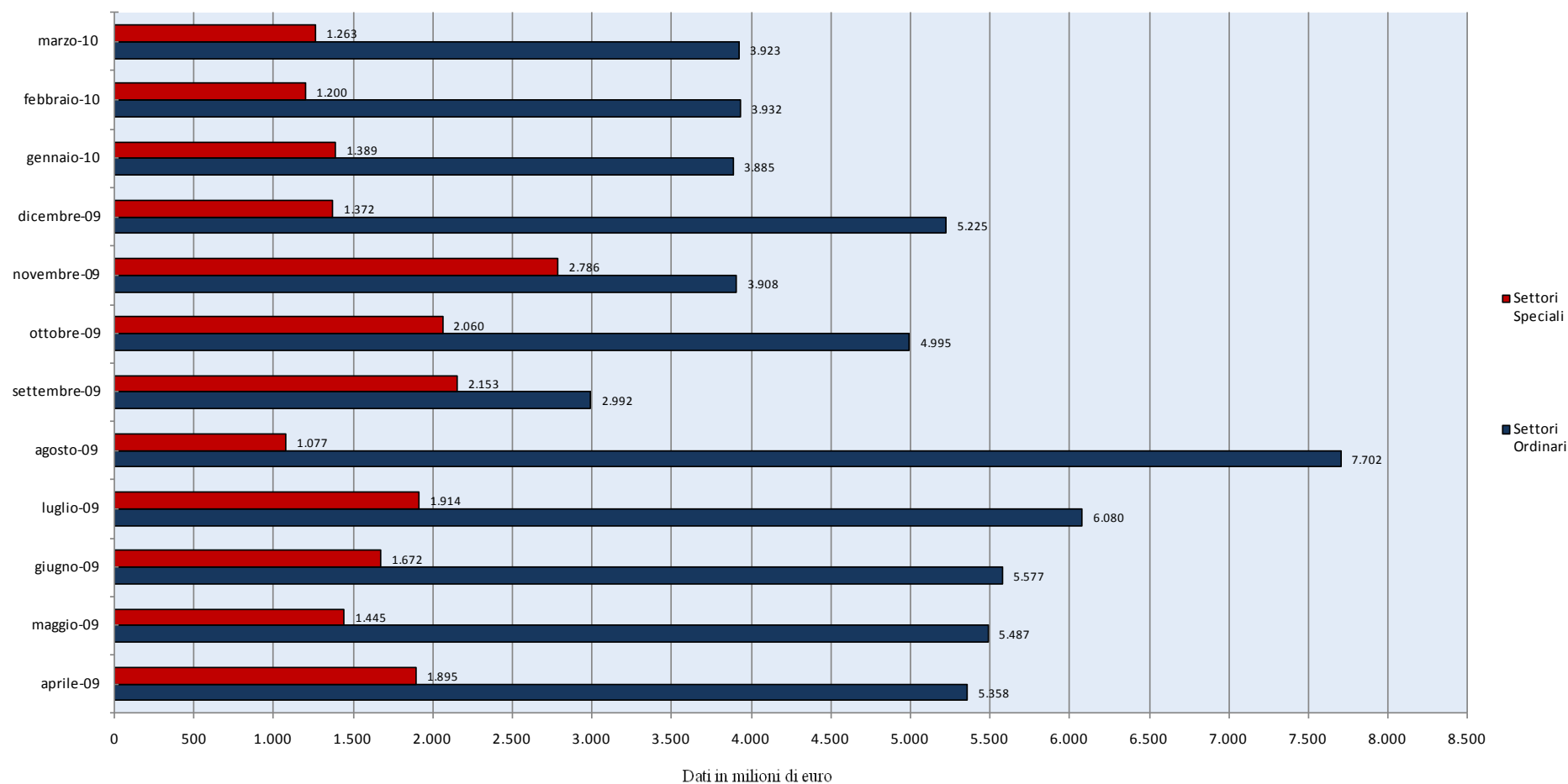
Grafico B1 - Distribuzione dell'importo complessivo posto a base d'asta relativo a procedure di selezione perfezionate* di importo superiore a 150.000 euro per mese Settori Ordinari e Speciali



* Relativamente al periodo di osservazione la procedura è definita perfezionata qualora la data di pubblicazione (nel caso di procedure aperte) ovvero la data di invio della lettera di invito (nel caso di procedure ristrette e nel caso di procedure negoziate con e senza previa pubblicazione del bando) risulta compresa nel periodo in questione.
Dall'insieme sono state escluse le procedure annullate e/o deserte.

Lavori - Servizi - Forniture

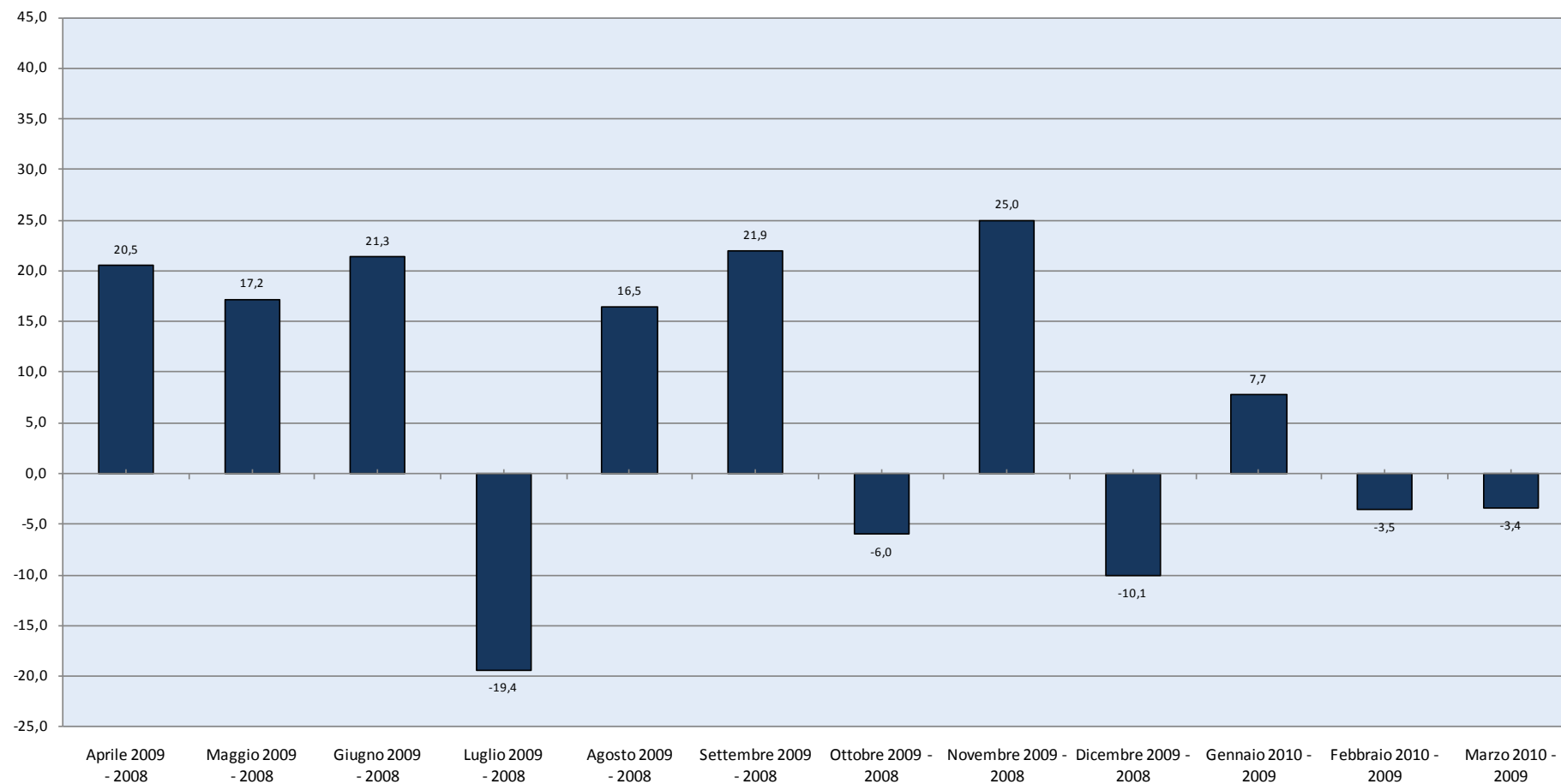
Grafico B2 - Distribuzione dell'importo complessivo posto a base d'asta relativo a procedure di selezione perfezionate* di importo superiore a 150.000 euro per mese e per settore



* Relativamente al periodo di osservazione la procedura è definita perfezionata qualora la data di pubblicazione (nel caso di procedure aperte) ovvero la data di invio della lettera di invito (nel caso di procedure ristrette e nel caso di procedure negoziate con e senza previa pubblicazione del bando) risulta compresa nel periodo in questione.
Dall'insieme sono state escluse le procedure annullate e/o deserte.

Lavori - Servizi - Forniture

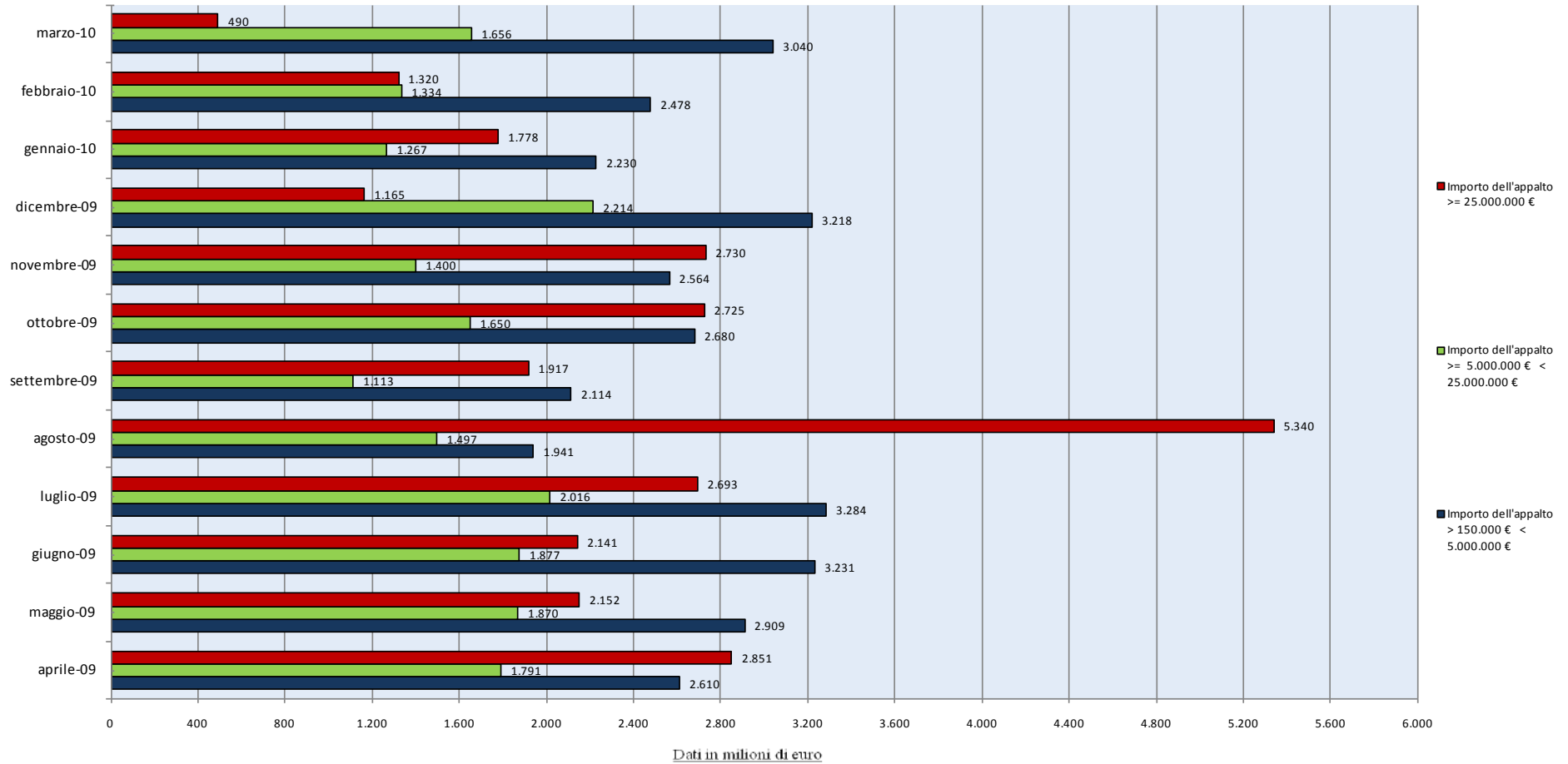
Grafico B3 - Variazione percentuale dell'importo complessivo posto a base d'asta in un dato mese rispetto allo stesso mese dell'anno precedente - Procedure perfezionate* di importo superiore a 150.000 euro



* Relativamente al periodo di osservazione la procedura è definita perfezionata qualora la data di pubblicazione (nel caso di procedure aperte) ovvero la data di invio della lettera di invito (nel caso di procedure ristrette e nel caso di procedure negoziate con e senza previa pubblicazione del bando) risulta compresa nel periodo in questione.
Dall'insieme sono state escluse le procedure annullate e/o deserte.

Lavori - Servizi - Forniture

Grafico B4 - Distribuzione dell'importo complessivo posto a base d'asta relativo a procedure di selezione perfezionate* di importo superiore a 150.000 euro per mese e per classe di importo Settori Ordinari e Speciali



* Relativamente al periodo di osservazione la procedura è definita perfezionata qualora la data di pubblicazione (nel caso di procedure aperte) ovvero la data di invio della lettera di invito (nel caso di procedure ristrette e nel caso di procedure negoziate con e senza previa pubblicazione del bando) risulta compresa nel periodo in questione.
Dall'insieme sono state escluse le procedure annullate e/o deserte.