



CENTRALITA'
ELEMENTI DI CENTRALITA' PUNTUALE

strade ad alta concentrazione commerciale
 servizio (poste, farmacie ecc)

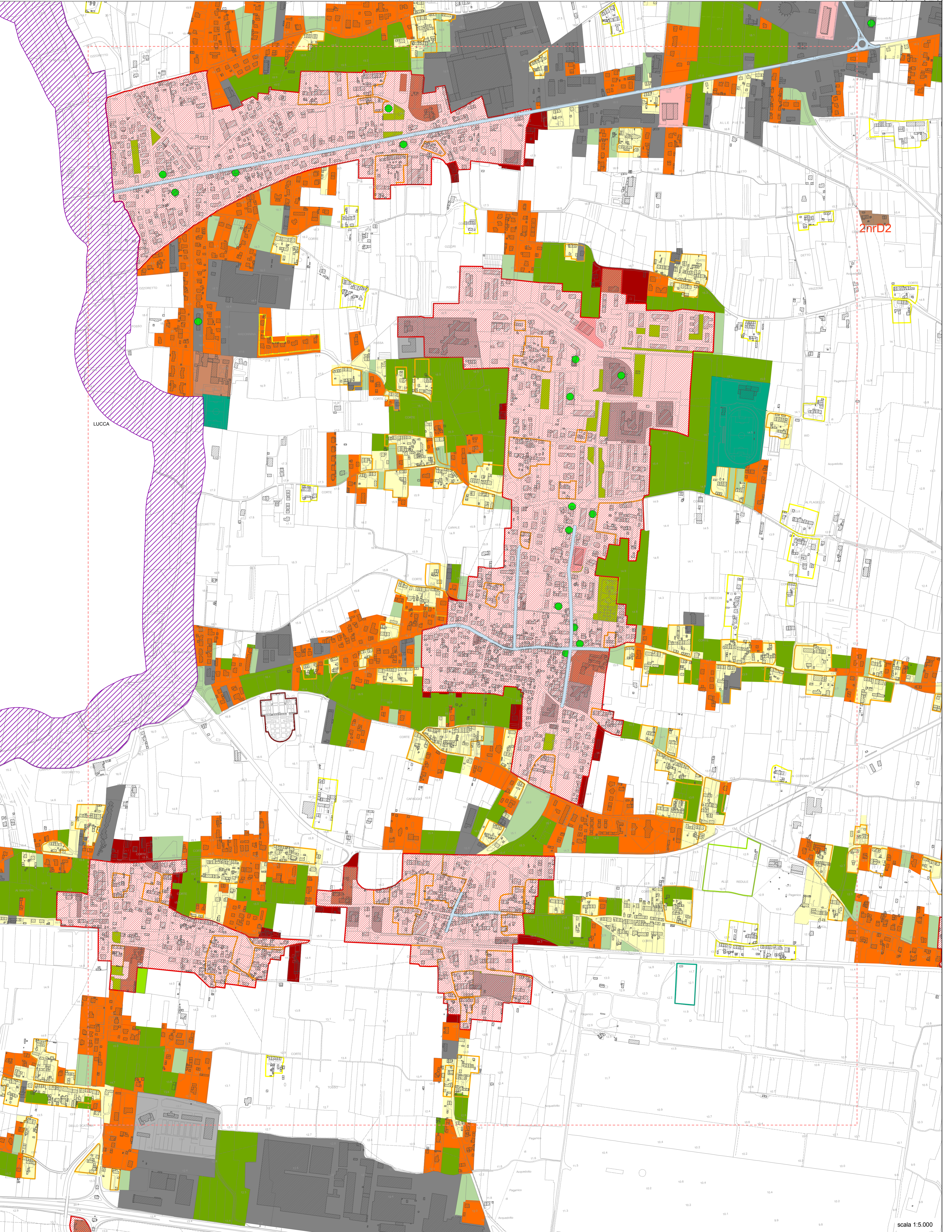
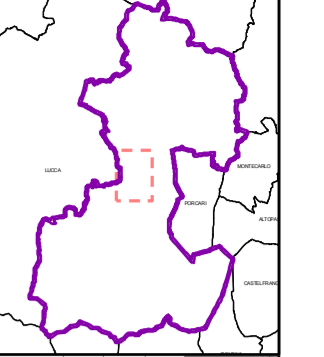
- civile (scuole, sedi amministrative ecc.)
- religiose
- attrezzature sportive
- verde pubblico
- centri commerciali

- in area urbana** **in area extraurbana**
- INSEDIAMENTI ED AGGREGAZIONI EDILIZIE CON IMPIANTO RICONOSCIBILE**
- in area urbana** **in area extraurbana**
- Villa storica
 - Attività produttiva
 - Complessi rurali di origine storica
 - Complessi rurali di origine storica di nuova individuazione

CENTRI URBANI

AREE DI MARGINE AGLI INSEDIAMENTI

- SISTEMA DEL TESSUTO INSEDIATIVO**
- Margine a centro urbano
 - Edificato di formazione recente
 - Edificato di origine rurale
- SISTEMA DEI VUOTI**
- Discontinuità insediativa
 - Area agricola interna
 - Varco di continuità ecologica



2nrD2

LUCCA