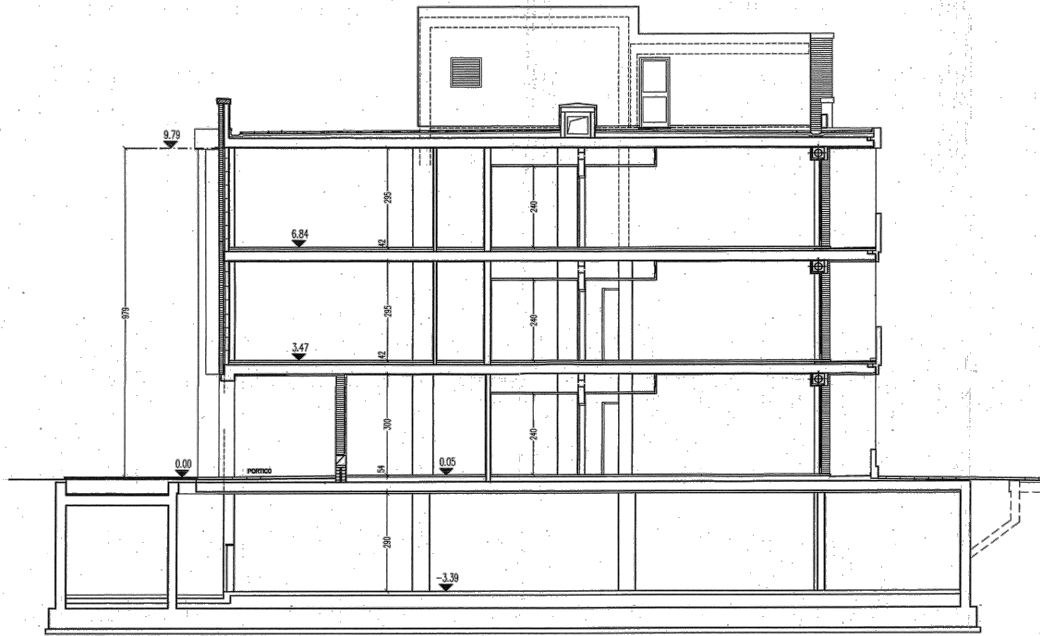
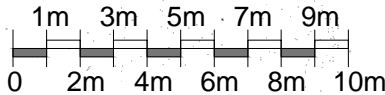


SEZIONE TRASVERSALE A-A



SEZIONE TRASVERSALE B-B



REGIONE VENETO
Comune di Padova
Via Gemona

LOTTO 1 - AFFIDAMENTO SERVIZIO DI INGEGNERIA E INDAGINI STRUMENTALI FINALIZZATI ALLA VERIFICA DELLA VULNERABILITA' SISMICA DI CUI ALL'O.P.C.M. 3274/03

DESCRIZIONE INTERVENTO
EDIFICIO F - SEZIONE AA E B-B

N.B. La posizione delle tramezzature interne potrebbe aver subito delle variazioni

C. I. G.
xxxxxxx

ELABORATO N.
Ar. 13