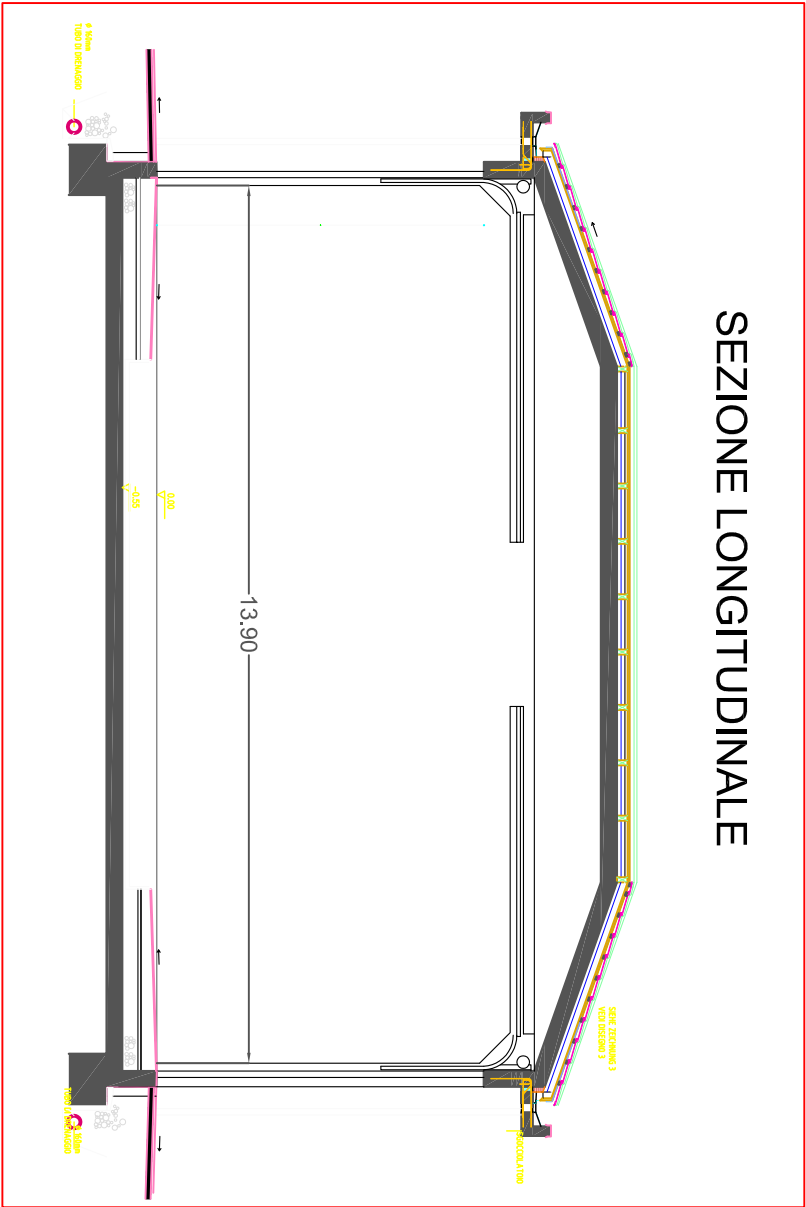
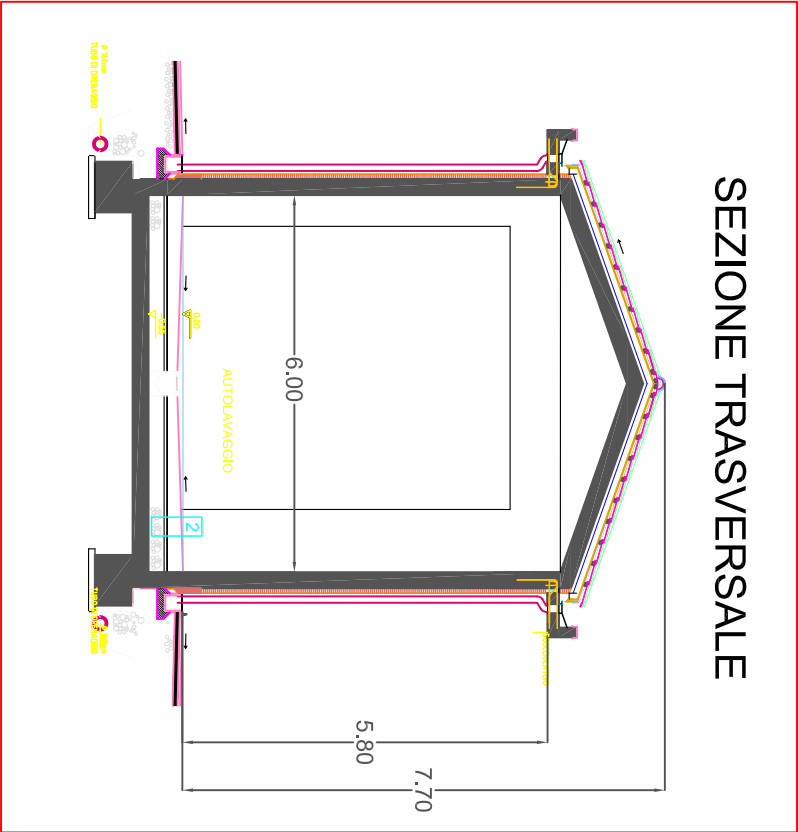


SEZIONE LONGITUDINALE

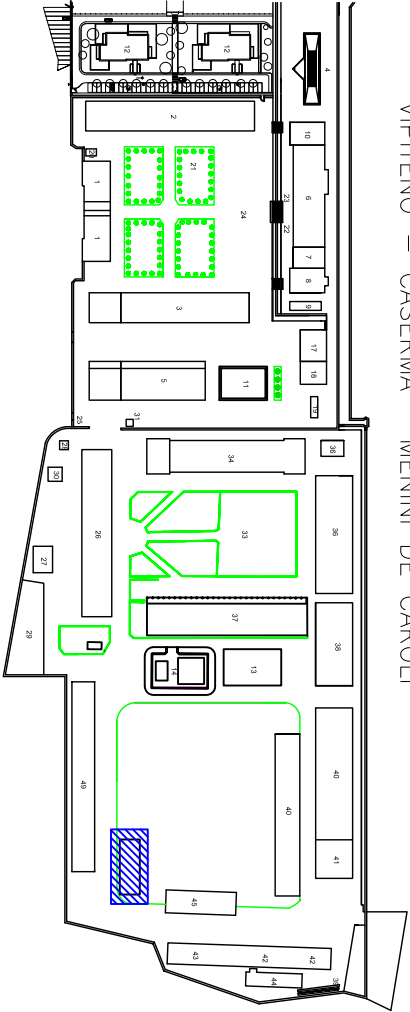


NUOVO AUTOLAVAGGIO

SEZIONE TRASVERSALE



VIPITENO – CASERMA “MENINI DE CAROLI”



MINISTERO DELLA DIFESA

GENODIFE 4° REPARTO 12 DIVISIONE

VIPITENO CAS. “MENINI DE CAROLI”



NUOVO EDIFICIO – AUTOLAVAGGIO
SEZIONI – STATO DI PROGETTO

TAV.
67/VP

PROGETTO DEL PROGETTO IN FASE DI PROGETTAZIONE
CONFERMATO DAL PROGETTO IN FASE DI PROGETTAZIONE
CONFERMATO DAL PROGETTO IN FASE DI PROGETTAZIONE

PROGETTO PRELIMINARE