

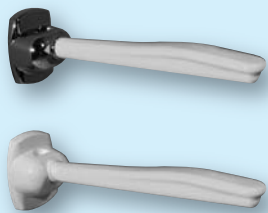


# PONTE GIULIO®

Supplemento 2011  
del Catalogo-listino 14/2010

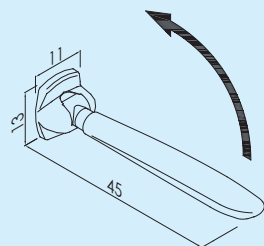
## Bracciolo ergonomico

Prodotto



www.pontegiulio.it

Misura interasse cm



Massimo ingombro cm

45

Codice

**G27JCSxx81**

Prezzo €

**180,00**

Optional

Kit cuffia cromata

**Y87JISC147**

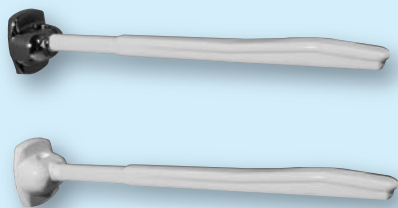
**17,00**

Certificazione TÜV richiesta.

Il colore può essere scelto solo per la flangia di copertura

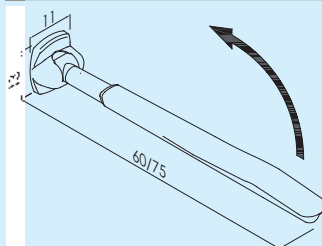
Bracciolo ribaltabile con appoggiabraccia ergonomico in PE-LD bianco

Prodotto



www.pontegiulio.it

Misura interasse cm



Massimo ingombro cm

60

Codice

**G27JCSxx82**

Prezzo €

**280,00**

75

**G27JCSxx83**

**295,00**

Optional

Kit cuffia cromata

**Y87JISC147**

**17,00**

Certificazione TÜV richiesta.

Il colore può essere scelto solo per la flangia di copertura

Bracciolo ribaltabile con appoggiabraccia ergonomico in PE-LD bianco

BRACCIOLO

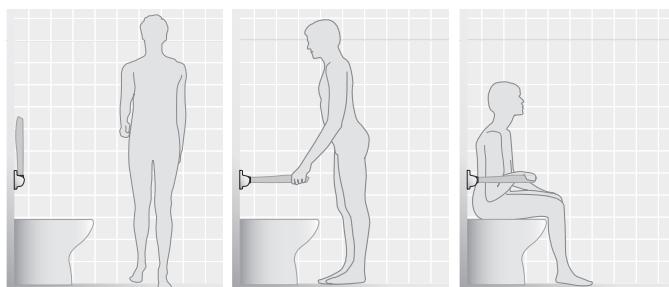


### Bracciolo in ambiente doccia

La cuffia URBAN PEOPLE® è un modello depositato da Ponte Giulio S.p.A.

Il sistema di snodo per garantire il massimo della sicurezza durante la funzione di alzarsi e abbassarsi è un modello brevettato da Ponte Giulio S.p.A.

Il bracciolo URBAN PEOPLE® è ribaltabile per garantire il massimo spazio utilizzabile all'interno dell'ambiente doccia o WC in cui è inserito.

**Bracciolo in ambiente WC**

Questo bracciolo ergonomico ha una forma più gentile rispetto ad altre soluzioni. Può essere installato nei pressi di un WC e assume la funzione di bracciolo, grazie alla sua forma ergonomica, e di maniglione di sicurezza quando l'utente è in piedi.



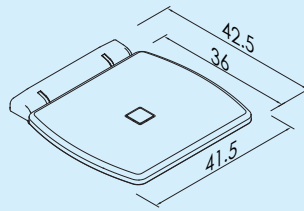
Prodotto

Misura interasse cm

Massimo ingombro cm

Codice

Prezzo €



**G27JDSxx43**    **320,00**

Optional

Copriflangia e tappo copriforo  
finitura cromo

**S87SBDC102**    **60,00**



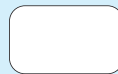
www.pontegiuolo.it



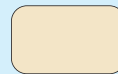
Seggiolino ribaltabile con seduta in ABS e struttura in acciaio inox AISI 304.

**GAMMA COLORI**  
disponibili per seggiolini e reggisoffione ergonomico

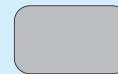
W1  
Bianco



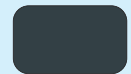
I1  
Avorio



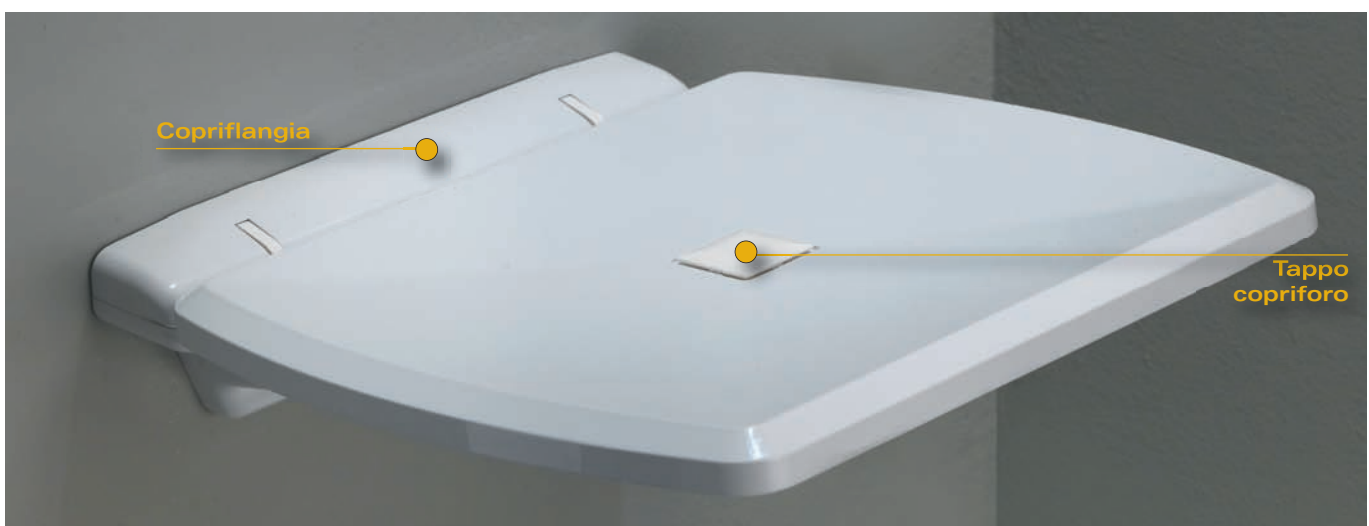
D2  
Grigio



D4  
Grigio scuro



Il seggiolino ribaltabile ha una struttura interna in acciaio inox. Le parti esterne in plastica a vista sono in ABS e sono realizzate in colore bianco. È inoltre possibile realizzare il carter di copertura della flangia a muro e il tappo centrale di copertura del foro di scolo della seduta vera e propria con finitura "cromo".

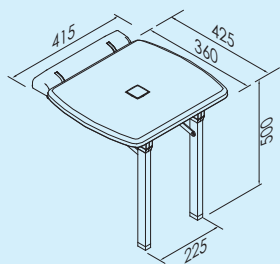


## Seggiolini doccia

Prodotto



Misura interasse cm



Massimo ingombro cm

Codice

Prezzo €

**G27JDSxx44 405,00**

Optional

Copriflangia e tappo copriforo  
finitura cromo

**S87SBDC102 60,00**



[www.pontegiulio.it](http://www.pontegiulio.it)



Seggiolino ribaltabile con gambe.  
Corpo in ABS, struttura in acciaio inox e gambe in alluminio anodizzato

**GAMMA COLORI**  
disponibili per seggiolini e reggisoffione ergonomico

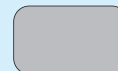
W1  
Bianco



I1  
Avorio



D2  
Grigio



D4  
Grigio scuro



La seduta ha la stessa struttura del seggiolino ribaltabile.  
Le gambe sono in profilo di alluminio con trattamento esterno di anodizzazione che è di colore "neutro".





## Sgabello

Prodotto

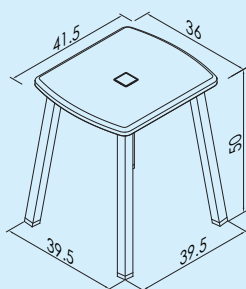
Misura interasse cm

Massimo ingombro cm

Codice

Prezzo €

**G27JDSxx30 265,00**



Optional

Tappo copriforo finitura cromo **S87SBDC101 15,00**



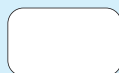
[www.pontegiulio.it](http://www.pontegiulio.it)



Sgabello. Corpo in ABS, struttura in acciaio inox e gambe in alluminio anodizzato

**GAMMA COLORI**  
disponibili per seggiolini e reggisoffione ergonomico

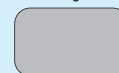
W1  
Bianco



I1  
Avorio



D2  
Grigio



D4  
Grigio scuro







## Vasca Serie 654 con rubinetteria

Prodotto



[www.pontegiulio.it](http://www.pontegiulio.it)

Massimo ingombro cm	Codice	Prezzo €
75x130x92		
completa di pannello laterale dx	<b>M74MDR14</b>	<b>3.980,00</b>
completa di pannello laterale sx	<b>M74MDL14</b>	<b>3.980,00</b>

*Optional*

Pannello laterale destro	<b>Y87SBR73</b>	<b>155,00</b>
Pannello laterale sinistro	<b>Y87SBL73</b>	<b>155,00</b>
Maniglia di sostegno in acciaio inox	<b>M74NKS02</b>	<b>85,28</b>

Vasca Serie 654 ad apertura laterale verso l'interno con rubinetteria realizzata in vetroresina colore bianco corredata di miscelatore meccanico con deviatore per erogazione bocca di riempimento o per telefono doccia con flessibile. La vasca viene fornita completa di pannello frontale e un pannello laterale dx o sx a scelta da specificare all'atto dell'ordine.

## Accessori per vasca Serie 654 con rubinetteria

Prodotto



[www.pontegiulio.it](http://www.pontegiulio.it)

Massimo ingombro cm	Codice	Prezzo €
65x110x65	<b>G01JRSxx26</b>	<b>298,49</b>
Supporto verticale cm 40	<b>G01JTSxx10</b>	<b>41,90</b>
Supporto verticale cm 50	<b>G01JTSxx11</b>	<b>47,78</b>
Supporto verticale cm 60	<b>G01JTSxx12</b>	<b>55,66</b>
Tenda per tubo reggitenda realizzata in poliestere antibatterico ignifugo e impermeabile cm 280 H. 140	<b>C53FFTW116</b>	<b>270,38</b>

Tubo reggitenda ad U ø 32 mm con ganci da completare con 2 supporti verticali



La vasca Serie 654 è corredata di miscelatore meccanico con deviatore per erogazione bocca di riempimento o per telefono doccia con flessibile



# Reggisoffione

Prodotto

Misura interasse cm

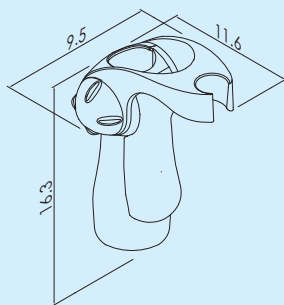
Massimo ingombro cm

Codice

Prezzo €



[www.pontegiulio.it](http://www.pontegiulio.it)



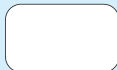
9,5x11,6 H. 16,3  
 versione colorata  
 versione cromata

<b>Y87JOSxx04</b>	<b>65,00</b>
<b>Y87JOSC104</b>	<b>98,00</b>

Supporto doccia in ABS con impugnatura ergonomica manovrabile con una sola mano. Disponibile nella gamma colori sottostante e cromata

**GAMMA COLORI**  
 disponibili per reggisoffione in ABS  
 con impugnatura ergonomica

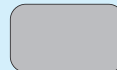
W1  
 Bianco



I1  
 Avorio



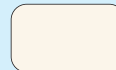
D2  
 Grigio



D4  
 Grigio scuro



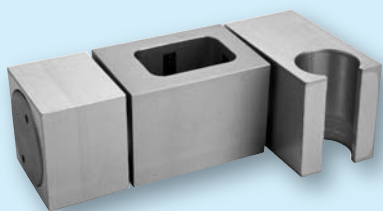
I2  
 Biscuit



REGGISOFFIONE

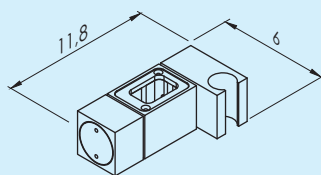


Prodotto



[www.pontegiulio.it](http://www.pontegiulio.it)

Misura interasse cm



Massimo ingombro cm

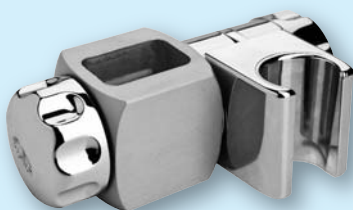
Codice

Prezzo €

**G17AVVC101 222,00**

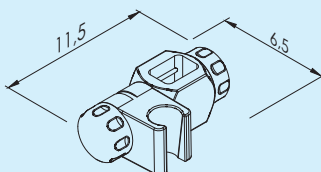
Reggisoffione doccia per Linea FAMILY in alluminio anodizzato

Prodotto



[www.pontegiulio.it](http://www.pontegiulio.it)

Misura interasse cm



Massimo ingombro cm

Codice

Prezzo €

**G17AVVC102 110,00**

Reggisoffione doccia per Linea FAMILY in alluminio anodizzato e componenti in ABS cromato





Prodotto

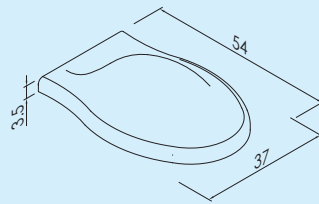
Misura interasse cm

Massimo ingombro cm

Codice

Prezzo €

cerniere standard	<b>B41DEOW140</b>	<b>99,00</b>
cerniere soft closing	<b>B41DEOW141</b>	<b>150,00</b>



Sedile in termoidurente avvolgente ad apertura frontale per vaso ROSSARI



[www.pontegiulio.it](http://www.pontegiulio.it)



Il sistema di chiusura dolce (soft closing) è un accorgimento per rendere più funzionale l'ambiente bagno. Una cartuccia speciale oleodinamica integrata nella cerniera esercita una forza contraria alla spinta gravitazionale e permette al sedile e al coperchio di chiudersi lentamente senza il bisogno di accompagnarne la corsa con la mano.





Gli stabilimenti Ponte Giulio S.p.A.



PONTE GIULIO S.p.A.  
Località Ponte Giulio  
05018 Orvieto (TR) Italy  
Tel. +39 0763 316044  
Fax +39 0763 316043  
info@pontegiulio.it  
www.pontegiulio.it

PONTE GIULIO USA, Inc  
W241 S4021 Rockwood Circle  
Waukesha, WI 53189  
Phone 1.877.766.8301  
Fax 1.877.766.8306  
pontegiulio@sbcglobal.net  
www.pontegiuliousa.com