

**STP250S - 20/Wd**  
**STP245S - 20/Wd**

**SUNTECH**  
Solar powering a green future™

250 Watt

**MODULO SOLARE MONOCRISTALLINO**

### Caratteristiche



#### Elevata efficienza di conversione

Fino al 15,2% grazie a celle di tecnologia superiore e metodi di produzione all'avanguardia



#### Tolleranze positive

Potenza garantita grazie a tolleranze sempre positive dello 0/+5%



#### Elevata resistenza ai carichi da vento e da neve

Resistenza ad elevati carichi da vento (3800 Pascal) e da neve (5400 Pascal) certificata\*



#### Effetto autopulente

Lo strato antiriflesso e idrorepellente migliora l'assorbimento della luce e riduce l'accumulo di polvere



#### Prestazioni eccellenti anche in condizioni di basso irraggiamento

Prestazioni superiori anche in condizioni di bassa luminosità (al mattino, alla sera e nei giorni nuvolosi)



#### Suddivisione in classi di corrente

Tutti i moduli Suntech sono forniti suddivisi in classi di corrente per ottimizzare le prestazioni dell'intero sistema e ridurre del 2% le perdite causate da fenomeni di mismatch



Certificazioni e standard:  
IEC 61215, IEC 61730, conforme CE

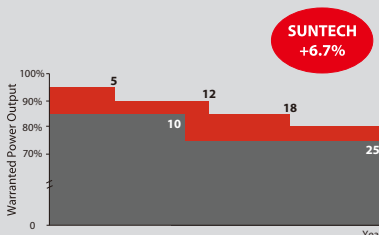


### Affidati ai prodotti sicuri e durevoli di Suntech

- Produttore leader mondiale di moduli fotovoltaici al silicio cristallino
- Metodi di produzione all'avanguardia e tecnologia di classe superiore
- Rigoroso controllo di qualità conforme ai più elevati standard internazionali: ISO 9001: 2008, ISO 14001: 2004 e ISO 17025:2005
- Testati per ambienti difficili (test della corrosione da salsedine e ammoniacca: IEC 61701, DIN 50916: 1985 T2)

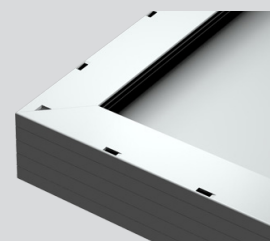
### Garanzia leader del settore basata su Pnom

- In riferimento alla potenza nominale (Pnom)
- Garanzia trasferibile di 25 anni sulla potenza di uscita: 5 anni/95%, 12 anni/90%, 18 anni/85%, 25 anni/80% \*\*
- Garantisce su 25 anni il 6,7% di potenza in più rispetto allo standard di mercato
- 10 anni di garanzia sui materiali e i difetti di fabbricazione



\* Per maggiori informazioni consultare il manuale di installazione per moduli Suntech.

\*\* Per maggiori informazioni consultare i termini di garanzia Suntech.



### Telaio dall'eccellente design

I fori di drenaggio appositamente progettati e la costruzione rigida impediscono al telaio di deformarsi. Il design privo di viti del telaio assicura una lunga durata.



### Modernissima scatola di giunzione certificata IP67

Installazione possibile con qualsiasi orientamento. I connettori ad alte prestazioni e bassa resistenza assicurano il massimo della potenza d'uscita del modulo per una produzione energetica ai massimi livelli.

# STP250S - 20/Wd STP245S - 20/Wd

## Caratteristiche elettriche

STC	STP250S-20/Wd	STP245S-20/Wd
Tensione di esercizio ottimale (Vmp)	30,7 V	30,5 V
Corrente di esercizio ottimale (Imp)	8,15 A	8,04 A
Tensione a circuito aperto (Voc)	37,4 V	37,3 V
Corrente di corto-circuito (Isc)	8,63 A	8,52 A
Potenza massima in STC (Pmax)	250 W	245 W
Efficienza del modulo	15,2%	14,8%
Temperature di esercizio	-40 °C - +85 °C	
Tensione massima di sistema	1000 V DC (IEC) / 600 V DC (UL)	
Portata massima fusibili in serie	20 A	
Tolleranza sulla potenza	0/+5%	

STC Irraggiamento 1000 W/m<sup>2</sup>, temperatura modulo 25 °C, AM=1,5  
Utilizzato simulatore solare AAA migliore della categoria (IEC 60904), l'incertezza relativa alla misura di potenza è del ± 3%

NOCT	STP250S-20/Wd	STP245S-20/Wd
Potenza massima in NOCT (Pmax)	183 W	180 W
Tensione di esercizio ottimale (Vmp)	27,9 V	27,8 V
Corrente di esercizio ottimale (Imp)	6,55 A	6,46 A
Tensione a circuito aperto (Voc)	34,4 V	34,3 V
Corrente di corto-circuito (Isc)	6,96 A	6,89 A

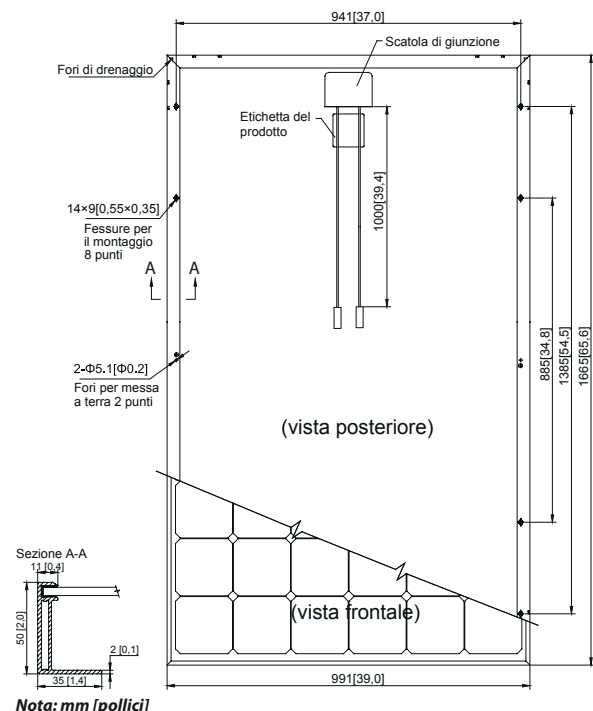
NOCT: Irraggiamento 800 W/m<sup>2</sup>, temperatura ambiente 20 °C, AM=1,5, velocità del vento 1 m/s  
Utilizzato simulatore solare AAA migliore della categoria (IEC 60904), l'incertezza relativa alla misura di potenza è del ± 3%

## Caratteristiche meccaniche

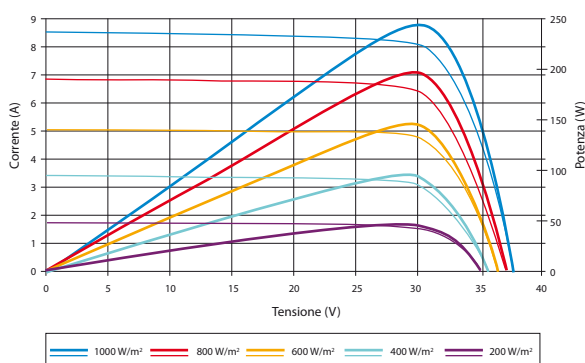
Cella solare	Monocristallino 156 × 156 mm (6 pollici)
N. di celle	60 (6 × 10)
Dimensioni	1665 × 991 × 50 mm (65,6 × 39,0 × 2,0 pollici)
Peso	19,8 kg (43,7 lb.)
Vetro frontale	Vetro temperato 3,2 mm (0,13 pollici)
Telaio	Lega di alluminio anodizzato
Scatola di giunzione	Omologazione IP67
	TUV (2Pfg1169:2007), UL 4703, UL 44
Cavi di uscita	4,0 mm <sup>2</sup> (0,006 pollici <sup>2</sup> ), lunghezze simmetriche (-) 1000 mm (39,4 pollici) e (+) 1000 mm (39,4 pollici)
Connettori	RADOX® SOLAR con bloccaggio a rotazione

## Tipologie di imballaggio

Container	20' GP	40' HC
Pezzi per pallet	21	21
Pallet per container	6	28
Pezzi per container	126	588



## Curve corrente-tensione e potenza tensione (245S-20)



Prestazioni eccellenti anche in condizioni di bassa irradiazione: ad un'intensità di 200 W/m<sup>2</sup> (AM 1,5 e 25 °C), si raggiunge il 95,5% o più della efficienza in STC (1000 W/m<sup>2</sup>)

## Coefficienti di temperatura

Temperatura d'esercizio nominale della cella (NOCT)	45±2°C
Coefficiente di temperatura di Pmax	-0,45 %/°C
Coefficiente di temperatura di Voc	-0,34 %/°C
Coefficiente di temperatura di Isc	0,050 %/°C

## Informazioni del rivenditore

Specifiche soggette a modifica senza preavviso