



NovaPA

La soluzione per la
Pubblica Amministrazione Digitale



LA SOLUZIONE

La piattaforma Web per le Pubbliche Amministrazioni digitali.....	2
NovaPA: copertura funzionale e semplicità delle regole	3

I VANTAGGI PER IL VOSTRO ENTE

Semplice e funzionale per aumentare l'efficienza e ridurre i costi.....	4
---	---

CARATTERISTICHE E FUNZIONI

L'infrastruttura	8
Le aree applicative	10
La tecnologia	14

La piattaforma Web per le Pubbliche Amministrazioni digitali

NovaPA è una piattaforma software completa dedicata alla Pubblica Amministrazione, sviluppata per gestire anche i processi più complessi, garantendo sempre rapidità di implementazione e semplicità di utilizzo.

Le Applicazioni Gestionali sviluppate per NovaPA permettono di affrontare, in forma strutturata e graduale, i seguenti ambiti:

- » **Contratti Pubblici di Lavori, Servizi e Forniture.**
- » **Protocollo Informatico, Documenti e Archiviazione.**
- » **Organizzazione e Procedimenti Amministrativi.**

NovaPA: copertura funzionale e semplicità delle regole

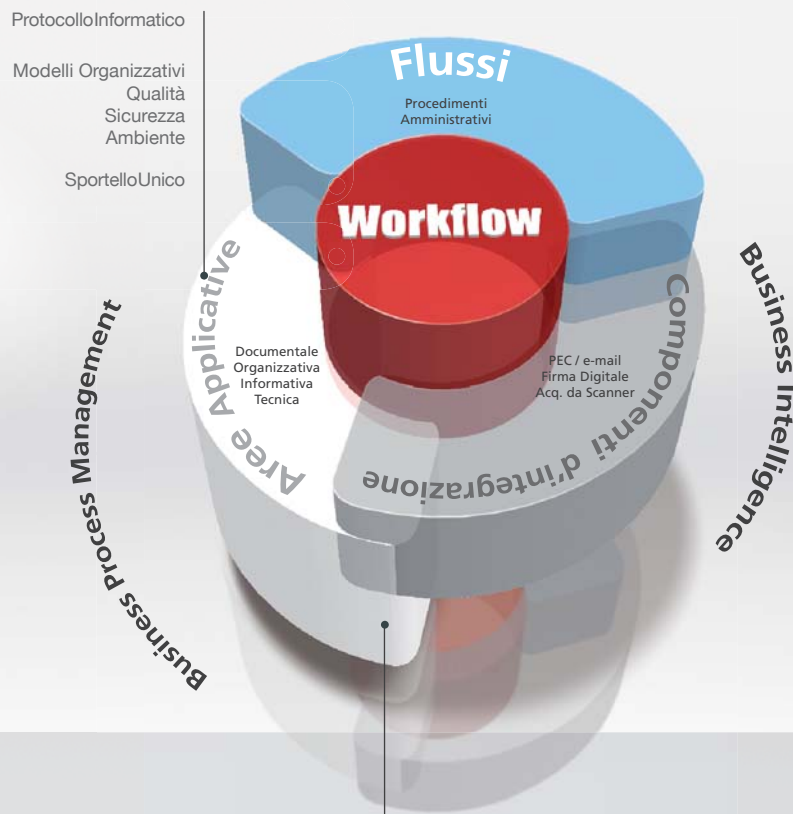
Sistema integrato di applicativi gestionali autonomi e collaborativi progettati per utilizzare nativamente il Workflow

La soluzione NovaPA offre un nuovo scenario tecnologico pensato per soddisfare le esigenze delle Pubbliche Amministrazioni, in grado di garantire il raggiungimento della miglior copertura funzionale e, parallelamente, supportare l'intera organizzazione traendo vantaggio dalle regole dettate dall'impianto dei procedimenti amministrativi.

La semplice combinazione dell'infrastruttura e dei moduli applicativi offerti da NovaPA garantisce gradualità nell'implementazione del sistema in funzione della dimensione, della complessità organizzativa nonché della capacità d'investimento dell'Ente.

Elementi caratterizzanti del Sistema NovaPA:

- **Specificità e Autonomia** - risposta puntuale alle singole aree tecnico/gestionali.
- **Collaborazione Applicativa** - interscambio dei dati tra gli applicativi adottati.
- **Workflow Management** - integrazione armonica di applicativi, documenti e persone.



Programma Triennale ed Elenco Annuale
Progettazioni
Incentivi alla Progettazione
Finanziamenti
Autorizzazioni
Espropri
Gare e Affidamenti
Direzione Lavori
Collaudi
Schede Osservatorio
Gestione Finanziaria
Monitoraggio e Controllo

Preventivazione
Contabilità Lavori
Cronoprogramma
Piani Sicurezza
Piani Manutenzione
Certificazione Energetica

Manutenzione a Guasto o Correttiva
Manutenzione Programmata
Manutenzione Migliorativa
Manutenzione Straordinaria
Gestione Richieste Manutentive
Rendicontazione Ordini di Servizio
Georeferenziazione dell'intervento

Semplice e funzionale per aumentare l'efficienza e ridurre i costi

Dematerializzazione della carta e automazione dei documenti digitali

NovaPA favorisce l'operazione di dematerializzazione della carta rispondendo all'esigenza di modernizzazione della Pubblica Amministrazione, tramite l'acquisizione di documenti da scanner e l'automazione del loro trattamento.

Infatti tutti i documenti possono essere facilmente organizzati e iniettati nei flussi di lavoro, permettendo all'Amministrazione la riduzione dei costi e il miglioramento dell'organizzazione.

Sicurezza: archiviazione e accesso alle informazioni

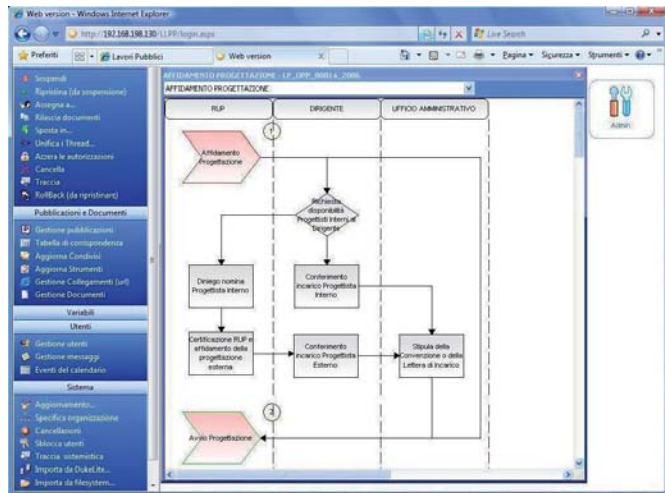
I documenti digitali raccolti in un **data base** possono essere ricercati in qualunque momento, tramite l'utilizzo di chiavi specifiche o in modalità **full text**. Costituiscono una base documentale sicura, persistente e non modificabile, permettendo accessi differenziati agli utenti, in base ai propri incarichi e alle competenze. La riservatezza dei dati e dei documenti è garantita dalla memorizzazione dei rapporti gerarchici all'interno dell'organizzazione.



Controllo e tracciabilità della Pratica all'interno di un procedimento amministrativo

NovaPA utilizza la **Pratica** come contenitore ideale delle informazioni e dei documenti risultanti dalla gestione dei procedimenti amministrativi. Apposite funzioni permettono di ricercare le pratiche attive, quelle archiviate e di conoscere la loro "Storia" tramite una rappresentazione testuale o grafica; mentre la prima elenca la sequenza delle operazioni svolte da chi, quando e da quale computer, la seconda evidenzia gli step della pratica all'interno della rappresentazione grafica del processo.

E' quindi possibile rispondere in modo semplice ed esaustivo alle seguenti richieste: dove si trova la pratica, cosa contiene, il percorso che ha fatto e le risorse coinvolte, fornendo ai responsabili di processo anche elementi per razionalizzare il carico di lavoro di ogni persona e garantire i migliori risultati.



Approccio graduale in base alle dimensioni e alle scelte organizzative

La struttura e la modularità di NovaPA favoriscono l'informatizzazione degli Enti a prescindere dalla dimensione e articolazione della loro organizzazione. Il sistema propone due livelli di gradualità e modalità d'intervento. Il primo è orientato a supportare la messa a regime di un sistema completo all'interno degli Enti che intendono informatizzare da subito l'intera organizzazione, tenendo presente la necessità di coordinare tutte le funzioni coinvolte. Il secondo, pensato per favorire le Amministrazioni che intendono presidiare specifiche aree, è orientato a una implementazione dei moduli nel tempo, tenendo conto delle risorse umane ed economiche limitate. In questo modo anche le piccole Amministrazioni possono beneficiare di un sistema evoluto, che offre la sua massima efficacia con l'adozione del **Workflow**.

Business Intelligence

La Business Intelligence trova naturale collocazione nella Pubblica Amministrazione, perché aumenta l'efficacia dei processi decisionali elaborati dai Responsabili dell'Ente. NovaPA, inglobando al suo interno l'essenza di questo approccio, utilizza le statistiche prestazionali per avere pieno controllo sulle azioni correttive e sulla loro efficacia. I dati estrapolati attraverso interrogazioni standard o personalizzate sono la base per produrre statistiche su utenti, pratiche e tempi, anche combinando tra loro i vari parametri come, ad esempio, il tempo medio tra l'arrivo e la presa in carico di una pratica, la durata media della pratica e la lista delle pratiche per ufficio. I risultati sono rappresentati direttamente in NovaPA avvalendosi delle numerose possibilità grafiche; in alternativa possono essere esportati verso Excel o altri programmi per garantire il riutilizzo delle informazioni in diversi ambiti applicativi.

Interoperabilità

L'interoperabilità e la cooperazione applicativa con i sistemi già appartenenti all'Ente sono garantite dalla tecnologia **Web Services** e dalla condivisione di strutture dati standard; in questo modo è facile fruire e condividere le informazioni generate da applicativi eterogenei utilizzati nei diversi ambiti aziendali.

Controllo di Gestione

NovaPA fornisce informazioni utili al controllo di gestione dell'Ente, processo di verifica dello stato di attuazione degli obiettivi programmati nonché del confronto tra risorse, costi sostenuti e servizi offerti. Il cruscotto del sistema permette la consultazione rapida dell'andamento economico-finanziario delle opere, fornendo ai Responsabili un valido supporto alle decisioni.

BPM: piattaforma applicativa basata su Workflow

Sono importanti i dati e le informazioni, ma lo sono anche lo stato delle pratiche e l'avanzamento dei lavori. E' fondamentale per il Management poter individuare le aree critiche e i colli di bottiglia, suscettibili entrambi di miglioramenti e interventi decisi, così come è necessario avere una visione globale del proprio dipartimento. Ecco perché NovaPA, piattaforma di **Business Process Management**, è un alleato irrinunciabile per tutte le Amministrazioni digitali.

Minimizzare i costi

NovaPA è stato sviluppato in ambiente **Web** per abbattere i costi e i tempi d'installazione, di avviamento e di esercizio. Non richiede oneri importanti in termini di capitale umano e finanziario, comportando al tempo stesso un ritorno immediato dell'investimento. Il sistema offre all'Ente una procedura di aggiornamento del server semplice e sicura, che rende immediatamente fruibile agli utenti sia le nuove funzionalità che gli adeguamenti alla normativa.



Centralità delle informazioni

La gestione centralizzata delle risorse (dati, file, documenti) proposta da NovaPA fornisce un modello di lavoro collaborativo, garantendo la condivisione immediata e certificata delle informazioni tra i vari settori e servizi della Pubblica Amministrazione. Contestualmente, l'implementazione dei procedimenti amministrativi, tramite il Workflow, mette a disposizione un modello organizzativo che garantisce la comunicazione e la raccolta guidata delle stesse informazioni.

Evoluzione Tecnologica

NovaPA, come tutte le soluzioni proposte da 888 Software Products, è implementato prestando particolare attenzione alla continua evoluzione tecnologica. Il sistema supporta in modo nativo sia la tecnologia **Web** che **Client-Server** ed è fruibile anche in modalità **ASP** (Application Service Provider); per questo è in grado di soddisfare da subito le diverse esigenze della Pubblica Amministrazione.

Semplicità ed ergonomia all'avanguardia

L'ergonomia all'avanguardia dell'interfaccia utente di NovaPA offre la massima flessibilità e semplicità di utilizzo. Gli operatori sono guidati nello svolgimento del loro lavoro e beneficiano delle funzionalità del Workflow e dei Moduli Applicativi, disponibili in un ambiente integrato. Ne deriva la riduzione significativa della curva di apprendimento e la massimizzazione dell'efficienza operativa.



L'infrastruttura

Workflow

- Modellazione Processi
- Gestione Processi
- Monitoraggio Processi
- Business Intelligence

Il modulo Workflow, elemento innovativo di NovaPA, ha lo scopo di informatizzare i procedimenti amministrativi e, nel contempo, utilizzare i programmi delle Aree Applicative per consentire agli attori, definiti nell'organigramma aziendale, di svolgere agevolmente il proprio lavoro, nel rispetto delle regole imposte dalle leggi e dai flussi adottati dall'Ente. Il modulo Workflow rende NovaPA la migliore soluzione di Business Process Management per la Pubblica Amministrazione.

Le principali caratteristiche del modulo si possono riassumere in sei punti.

1. Definizione e modellazione dei processi

Un tool grafico per la progettazione del diagramma dei procedimenti, tramite la definizione dell'organigramma funzionale, delle attività e delle regole di esecuzione dei vari step del processo.

2. Interazione applicativa

Mette a disposizione "connettori" per collegare logicamente sia le applicazioni di NovaPA, appositamente progettate per trarre il massimo beneficio dal workflow, che le classiche applicazioni monolitiche (ad es. Office Automation, ERP, ecc.) utilizzate dall'organizzazione.

3. Esecuzione dei processi

Si avvale di un motore workflow in grado di iniziare, eseguire e controllare i processi definiti in fase di modellazione. Permette di aprire le pratiche, farle avanzare lungo i flussi e raccogliere i documenti e le informazioni, step by step, secondo le regole e gli attori definiti.

4. Monitoraggio dei processi

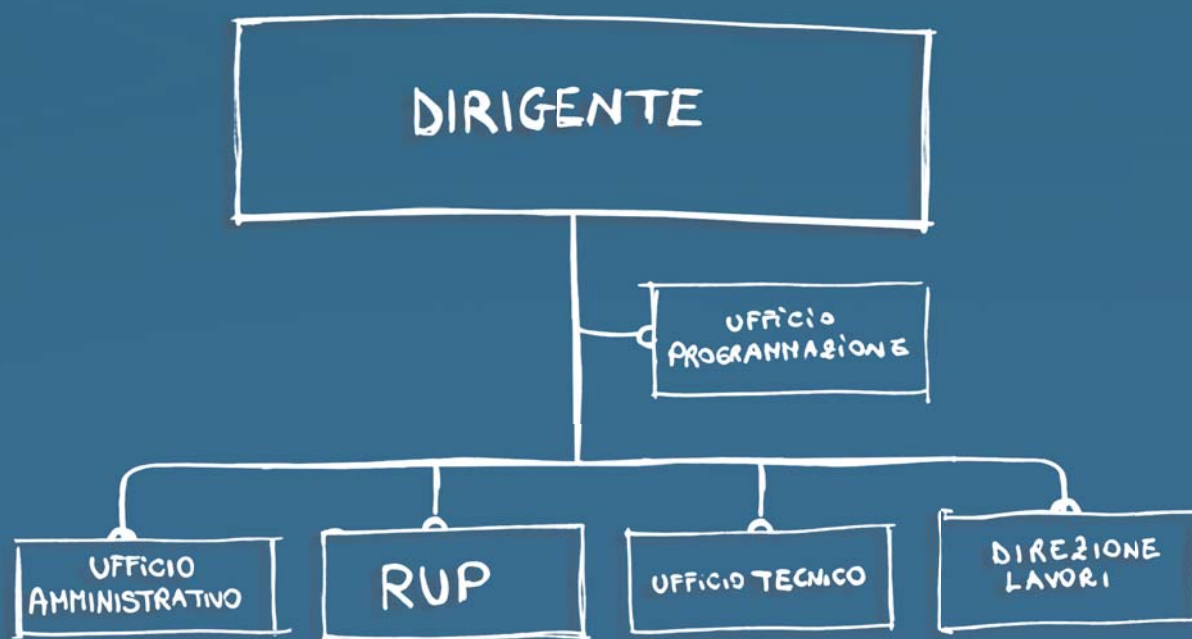
Consente ai responsabili di verificare l'avanzamento della pratica e chi la sta trattando, di conoscere gli accadimenti legati alla pratica, i documenti e i dati prodotti fino a quel momento, di intervenire per redistribuire il carico di lavoro ed eliminare eventuali "colli di bottiglia".

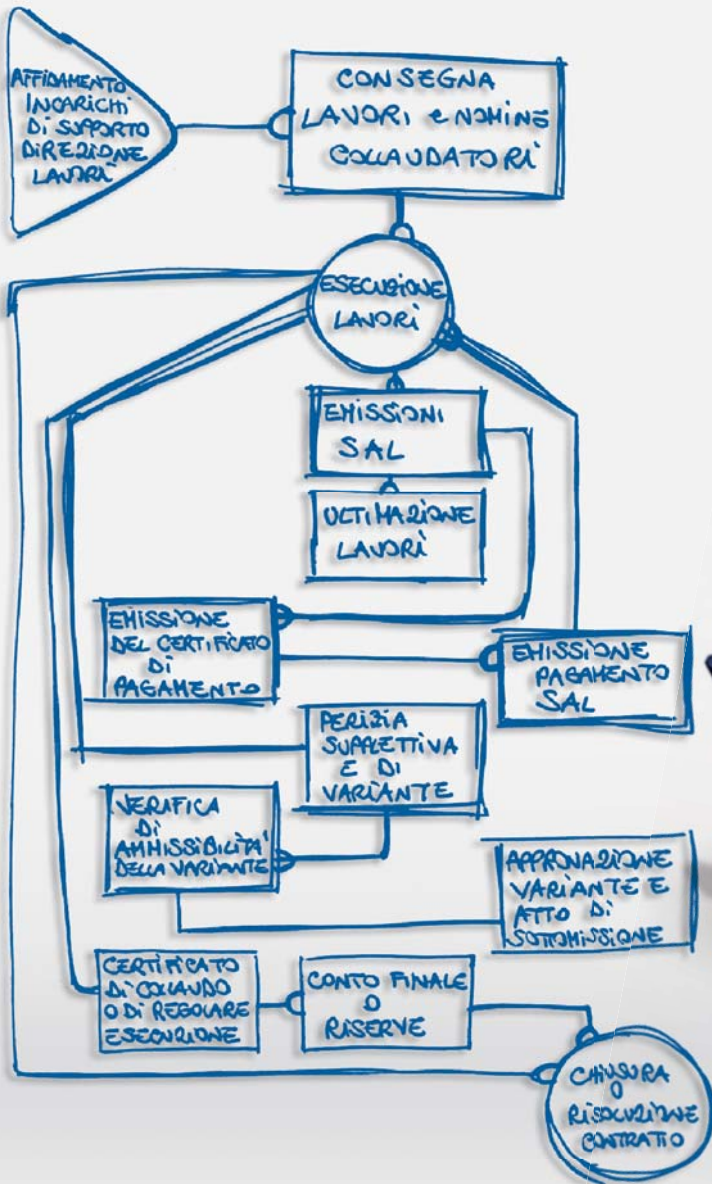
5. Analisi performance

I dati raccolti sono trattati per produrre statistiche su utenti, pratiche e tempi, integrando le informazioni derivanti dalle diverse aree applicative.

6. Browser utente

E' la scrivania virtuale che raccoglie le pratiche di lavoro del singolo operatore o dell'ufficio, gli strumenti per eseguirlo nelle specifiche fasi del procedimento e i documenti prodotti. Permette l'interazione con il motore di workflow e con le aree applicative, a supporto delle azioni necessarie per l'avanzamento della pratica.





Componenti d'Integrazione

- PEC
- Firma Digitale
- Acquisizione Digitale Documenti

Il sistema offre numerose opportunità di dialogo con componenti specializzati per la gestione della Posta Elettronica Certificata, della Firma Digitale e ogni altro componente che risulti utile al supporto del sistema informativo dell'Ente.

Tali funzionalità interagiscono con il Workflow e le Aree Applicative, per garantire la massima flessibilità e operatività nell'espletamento dei vari step di processo.

Di particolare rilevanza risulta il componente dedicato all'acquisizione automatizzata dei documenti digitali; al verificarsi di determinati eventi, il componente inserisce il documento nel processo di competenza, previa eventuale apertura di una pratica, ottenendo di fatto un sistema proattivo che snellisce il lavoro delle persone.

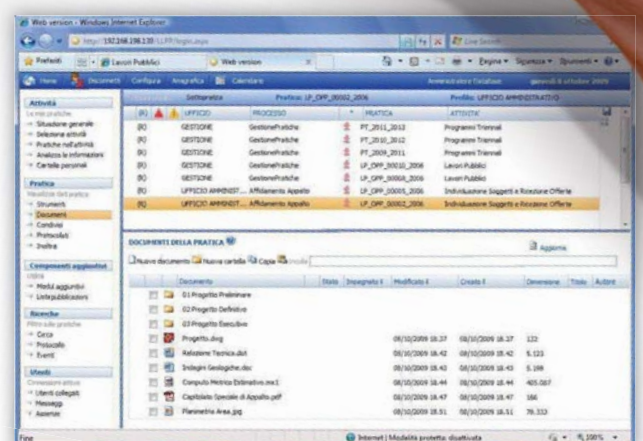


Procedimenti Amministrativi

- Trasformazione dei Procedimenti Amministrativi in Processi Esecutivi

La "Banca Dati" Procedimenti Amministrativi è una collezione di **processi** derivati dall'esperienza maturata nell'ambito delle Pubbliche Amministrazioni; sono basati su un **organigramma** teorico e richiedono di essere opportunamente adattati all'organigramma specifico e alle scelte operative dell'Ente.

Concepiti come flussi di esempio a supporto del Responsabile di Progetto, garantiscono velocità di implementazione, permettendo la trasformazione dei Procedimenti Amministrativi in Processi Esecutivi, immediatamente utilizzabili dall'Ente e migliorabili nel tempo.



Le Aree Applicative

Area Organizzativa

Sistemi Certificati

- Modelli Organizzativi
- Qualità
- Sicurezza
- Ambiente
- Privacy

Il modulo Sistemi Certificati fornisce funzionalità di base per l'implementazione e il mantenimento dei Sistemi di Gestione e dei Modelli Organizzativi adottati dall'Ente. Grazie all'interazione con il Workflow l'informatizzazione delle procedure dei vari Sistemi di Gestione - precedentemente basate su documenti cartacei (manuale delle procedure, istruzioni operative, modelli, ecc.) o su applicativi di Office Automation (Word, Excel, Open Office, ecc.) - e la trasformazione delle stesse in processi operativi risulta semplice e razionale.

Il modulo è in grado di far interagire i processi dei Sistemi Certificati con i processi derivanti dai Procedimenti Amministrativi, raggiungendo trasversalmente l'intera organizzazione.

I benefici che ne derivano sono molteplici: archiviazione di dati e documenti, ricerca per chiavi o full text, schedulazione delle attività, tracciabilità delle pratiche, evidenza oggettiva delle azioni eseguite, raccolta di indicatori di efficienza ed efficacia e trattamento di questi dati, al fine del miglioramento continuo interno nonché del supporto all'interoperabilità.

Parallelamente il sistema favorisce la produzione e il mantenimento del Documento Programmatico sulla Sicurezza (D.Lgs 196/2003).

Area Documentale

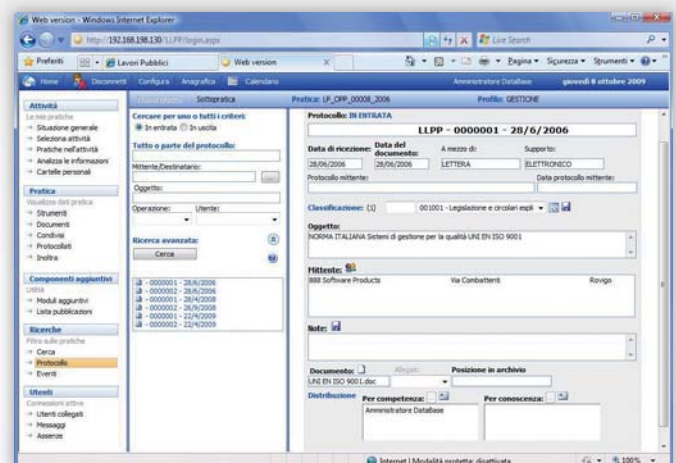
Protocollo Informatico

- Registrazione Protocollo
- Acquisizione Documenti da Scanner
- Classificazione
- Fascicolazione
- Distribuzione
- Collegamento ai Procedimenti

Il modulo Protocollo Informatico, oltre a soddisfare i requisiti minimi richiesti dalla normativa vigente, garantisce la gestione informatica dei documenti in modalità avanzata.

L'associazione con il Workflow consente sia l'informatizzazione dei flussi documentali all'interno dei processi, precedentemente basati su documenti cartacei, che la loro razionalizzazione.

Tutto il processo di gestione del protocollo informatico si avvale di automatismi particolarmente utili per migliorare l'efficienza dell'intera organizzazione: stampa delle etichette per la segnatura, acquisizione documenti da scanner, distribuzione per competenza e conoscenza dei protocolli e rispettivo collegamento con i flussi di lavoro. L'apertura di una pratica o l'inizializzazione di un procedimento può essere innescata dalla semplice operazione di protocollazione, offrendo all'organizzazione livelli di elevata automazione.



Area Informativa

Sportello Unico

- Sportello Unico Attività Produttive
- Sportello Cittadino

Il modulo Sportello Unico è lo strumento per informatizzare e razionalizzare l'attività di rilascio delle autorizzazioni, necessarie a chi svolge attività imprenditoriali o richieste dal cittadino.

A fronte di ogni specifica richiesta, il sistema interagisce con il modulo Protocollo al fine di ottenere il codice di protocollazione, elemento necessario per le successive ricerche della domanda e per l'inizializzazione della pratica all'interno del procedimento specifico.

Il processo, così attivato, consentirà di guidare il personale dell'organizzazione nell'espletamento del procedimento, tenendo conto dei vincoli temporali dettati dalla normativa e dalle regole interne di gestione.

Parallelamente il modulo è in grado di garantire la tracciabilità e la storia della richiesta effettuata, in particolare mappando gli eventi temporali e gli uffici coinvolti.

Il sistema di notifica insito nel modulo Sportello Unico offre la possibilità di interagire con il richiedente in forma automatica.

Il suddetto modulo soddisfa le esigenze di trasparenza degli Enti Pubblici e gli standard previsti dal Codice dell'Amministrazione Digitale.



Le Aree Applicative

Area Tecnica

Progettazione e Direzione Lavori

- Listini
- Preventivazione
- Contabilità Lavori
- Cronoprogramma
- Piani Sicurezza
- Piani Manutenzione
- Certificazione Energetica

Il modulo Progettazione e Direzione Lavori, specializzato nella conduzione dell'Opera Pubblica, permette di gestire tutti gli aspetti della Progettazione e della Direzione Lavori. Le caratteristiche standard rispondono puntualmente alle esigenze della Pubblica Amministrazione, mentre le funzionalità avanzate garantiscono la gestione dei progetti secondo una metodologia evoluta. In particolare l'Ufficio Tecnico è in grado di gestire l'opera in tutte le fasi progettuali (preliminare, definitiva ed esecutiva) e di scomporla secondo la metodologia WBS (Work Breakdown Structure), nonché di riclassificarla in base alle categorie generali e specialistiche. Sono altresì trattati i tempi e i costi contrattuali, tramite il cronoprogramma, e tutte le discipline correlate che tengono conto della redazione dei piani della sicurezza, della manutenzione e della certificazione energetica. Il collegamento al portale specializzato www.widematrix.it garantisce all'Ente la consultazione e l'utilizzo di Listini Regionali, Provinciali e delle Camere di Commercio, costantemente aggiornati. La fase consuntiva mette a disposizione tutte le funzionalità a supporto della Direzione

Lavori, per la redazione della documentazione richiesta dalla normativa vigente e il monitoraggio dei dati tecnico-economici di tutte le discipline considerate in fase progettuale. Tutti i report, gli elaborati e la documentazione tecnica-contrattuale sono ampiamente personalizzabili. E' prevista l'importazione e l'esportazione dei dati nei formati standard, nonché la riproduzione dei medesimi su Excel e in formato pdf.

%	Lib. Nr.	Data	Codice	Descrizione	U.M.	Qta	Prezzo	Importo	Incidenza
			02.07	Demolizione parziale a totale di...				12.462,00	1,74
			02.08	Demolizione parziale a totale di...				9.254,31	1,19
			02.09	Rimozione di opere di grande...				146,50	0,02
			02.10	Rimozione di opere di tubazioni...				218,70	0,03
			02.11	Rimozione di servizi di porta...				4.819,00	0,47
			02.12	Rimozione di scuri di balconi...				1.208,25	0,19
			02.13	Rimozione di opere di sanitari, co...				21.211,68	0,32
			02.14	Rimozione impianti idro-termo...				21.974,76	3,06
			02.15	Rimozione impianti elettrici...				7.812,26	1,01

Area Tecnica

Amministrazione Tecnica

- Programma Triennale ed Elenco Annuale
- Progettazioni
- Incentivi alla Progettazione
- Finanziamenti
- Autorizzazioni
- Espropri
- Gare e Affidamenti
- Direzione Lavori
- Collaudi
- Schede Osservatorio
- Gestione Finanziaria
- Monitoraggio e Controllo

Il modulo Amministrazione Tecnica di NovaPA è la soluzione ideale per le amministrazioni che intendono razionalizzare e organizzare la gestione dei Lavori Pubblici, dei contratti di servizi e forniture. Attraverso la sua copertura funzionale, il modulo consente di gestire ogni fase del procedimento, dalla programmazione economica al collaudo, passando attraverso le fasi di progettazione, finanziamento, affidamento ed esecuzione, così da permettere una corretta gestione dell'Opera Pubblica secondo la normativa vigente. Il modulo completa la gestione delle informazioni tramite l'invio dei dati secondo le specifiche degli Osservatori Regionali e dell'Autorità di Vigilanza. Il dialogo con il modulo Direzione Lavori trasferisce, alle persone preposte, le informazioni per la compilazione automatica dei Quadri Economici, dei SAL e dei Certificati di Pagamento. La gestione dei documenti e delle informazioni inerenti l'Opera Pubblica, nonché la tracciabilità della pratica all'interno del procedimento amministrativo, avviene attraverso l'interazione con il Workflow. Particolare interesse viene posto sul controllo di gestione e la produzione di statistiche.

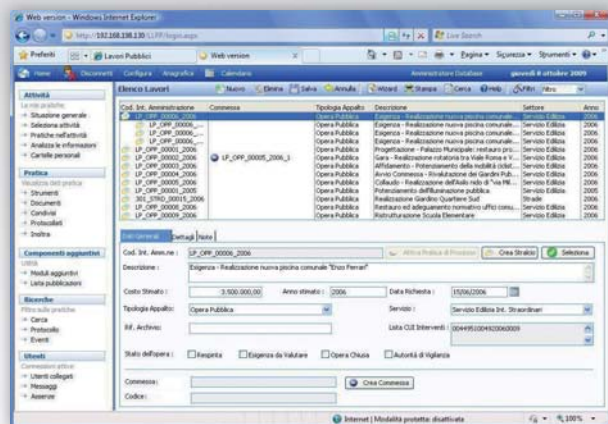
Il controllo di gestione mette a disposizione, in base al ruolo, un cruscotto per la consultazione rapida di tutte le informazioni salienti sull'andamento economico-finanziario dell'opera, oltre agli aspetti tecnici. L'ambiente Statistiche è uno strumento evoluto, che permette di rappresentare gli aspetti significativi dell'opera attraverso Indicatori di Performance. Il modulo fornisce le funzionalità per pubblicare sul portale dell'Ente lo stato di avanzamento del procedimento amministrativo, rispondendo alle esigenze di trasparenza della Pubblica Amministrazione.

Manutenzione

- Manutenzione su richiesta
- Manutenzione programmata

Il modulo Manutenzione supporta l'Ufficio Tecnico nella gestione manutentiva dell'intero patrimonio dell'amministrazione (immobili, infrastrutture stradali, impianti e reti tecnologiche e verde pubblico); in particolare sono facilitati il coordinamento e il controllo degli interventi. La richiesta manutentiva può essere effettuata da personale autorizzato, tramite l'accesso al portale dell'Ente, oppure tramite comunicazioni formali (telefono, fax, e-mail, lettera, ecc.). Nel primo caso la richiesta è acquisita direttamente dal sistema e smistata automaticamente ai vari responsabili, secondo le logiche dettate dal Workflow. Nel secondo caso le comunicazioni formali sono recepite da un call center, anche tramite automatismi messi a disposizione dal sistema (fax e e-mail). Seguono le fasi di valutazione della richiesta e di emissione dell'ordine di servizio. L'impresa o la squadra interna incaricata potrà rendicontare online il proprio intervento, favorendo in questo modo il controllo puntuale da parte dell'Ufficio Tecnico e l'elaborazione economica del medesimo, che può essere completata con l'emissione dei SAL e dei relativi certificati di pagamento.

La funzione Calendario, a disposizione dell'Ufficio Tecnico, è la base per la programmazione degli interventi manutentivi. Alle scadenze impostate il sistema inoltra notifiche o pratiche ai tecnici preposti all'attività manutentiva, attivando il ciclo di esecuzione dell'intervento. Ulteriori funzionalità garantiscono sia modalità di intervento di tipo straordinario che la georeferenziazione degli interventi.



La Tecnologia

NovaPA esalta la collaborazione di persone e strumenti con un approccio per processi e, tramite la tecnologia Web Services, garantisce l'interoperabilità con il sistema informativo dell'Ente. Si avvale di Framework sia lato Workflow che Applicativo, per garantire tempestività nel rilascio di soluzioni rispondenti alle richieste delle singole Amministrazioni e rispetto della normativa vigente.

Workflow Framework

NovaPA Workflow Framework è la piattaforma di sviluppo comune utilizzata da una serie completa di applicazioni pensate per le Pubbliche Amministrazioni Italiane. Questa piattaforma SOA Web-native offre all'Ente le migliori funzionalità di collaborazione della sua categoria (servizi web, motore di workflow evoluto, ecc.), potenti strumenti di modellazione, di business intelligence e un'interfaccia altamente intuitiva per gli utenti finali.

Le applicazioni di NovaPA garantiscono agli utenti le migliori performance sia in modalità Client/Server che in modalità Web.

Application Framework

L'Application Framework è l'estensione gestionale del Workflow Framework, introdotto per permettere l'utilizzo autonomo e collaborativo dei singoli moduli di NovaPA in base alle specifiche esigenze della Pubblica Amministrazione. L'integrazione nativa tra Workflow e Application Framework (componenti interamente sviluppate da 888 Software Products) rappresenta una soluzione unica e innovativa, pensata per garantire la massima flessibilità architettonica e di interoperabilità. L'Application Framework è inoltre l'ambiente di programmazione utilizzato da 888 Software Products per sviluppare, in modo rapido e integrato, specifiche soluzioni su richiesta delle Pubbliche Amministrazioni.

Architettura Software

I moduli applicativi del sistema NovaPA sono progettati e realizzati seguendo il modello architettonico a livelli (Layer), per fornire la separazione logica e strutturale tra:

- » strato di presentazione (UI – User Interface), finalizzato alla gestione dell'interazione del sistema con gli utenti;
- » logica applicativa (BLL – Business Logic Layer), che racchiude le regole di business per il funzionamento dell'applicazione;
- » accesso ai dati (DAL – Data Access Layer), finalizzato alla persistenza, all'accesso e all'ottimizzazione delle informazioni sul data base.

L'architettura software a livelli rappresenta un valore aggiunto in termini di affidabilità e scalabilità, in funzione delle esigenze e delle risorse a disposizione della Pubblica Amministrazione.

Interfacce per la collaborazione applicativa

In presenza di infrastruttura software preesistente presso la Pubblica Amministrazione, il sistema NovaPA mette a disposizione un insieme di interfacce orientate alla collaborazione applicativa.

Le interfacce sono specializzate nelle attività di:

- » ricezione ed elaborazione delle informazioni provenienti dall'infrastruttura della Pubblica Amministrazione;
- » avvio di procedure amministrative in relazione a specifici eventi;
- » invio di notifiche a operatori e sistemi informativi in relazione a eventi pianificati, proceduralizzati o asincroni.

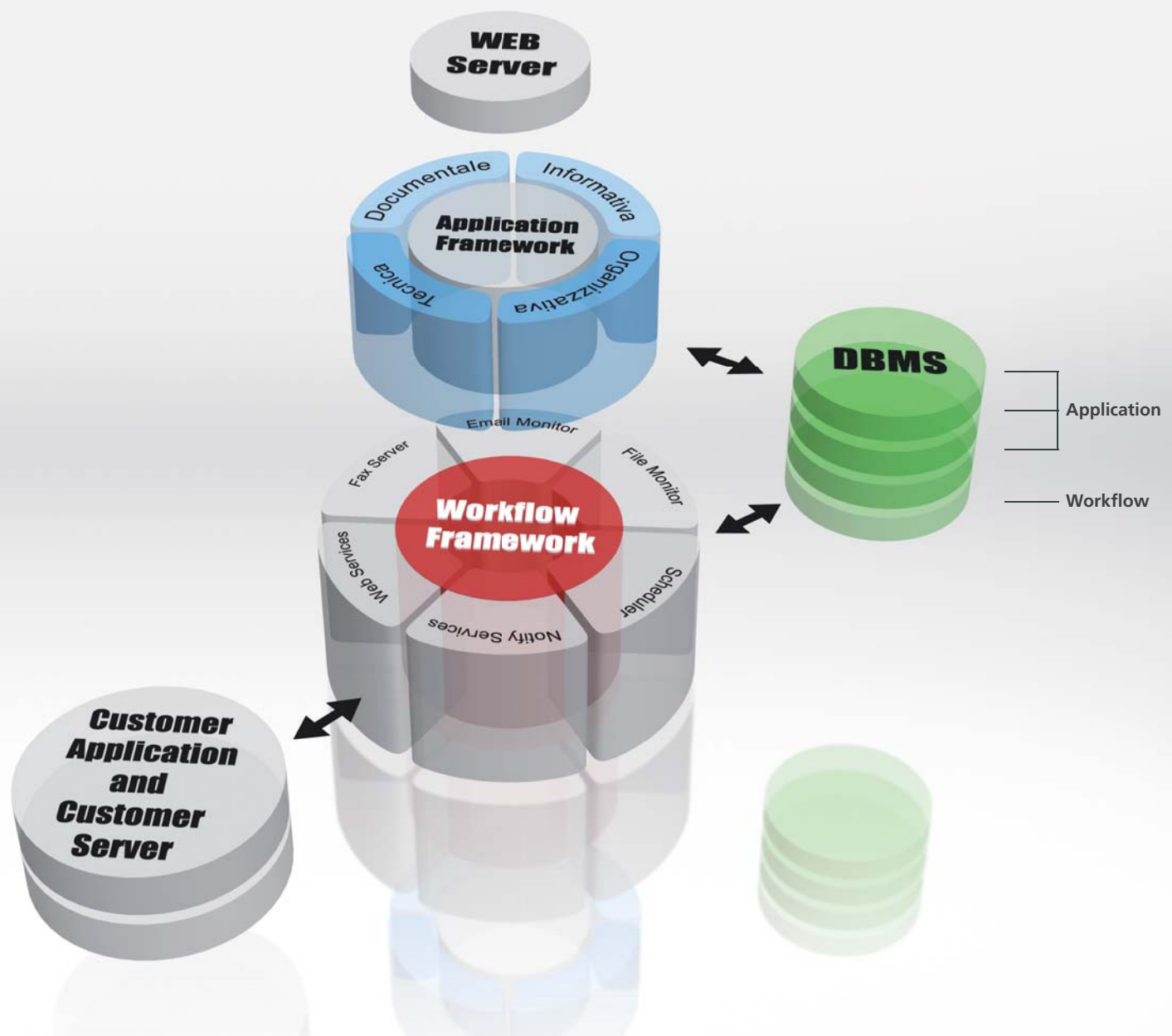
Le funzionalità di NovaPA, disponibili mediante l'interfaccia tecnologica dei Web-Services, permettono l'interoperabilità tra diverse applicazioni software e su diverse piattaforme hardware/software.

Tecnologia Web

Il sistema informativo NovaPA è immediatamente accessibile da tutti gli operatori autorizzati della Pubblica Amministrazione, grazie alla tecnologia Web espressamente progettata e ottimizzata per un utilizzo su reti intranet, internet e pubbliche. NovaPA fornisce soluzioni modulari e scalabili in grado di adattarsi alle esigenze organizzative, alle caratteristiche specifiche e alle risorse di Enti di diverse dimensioni, disponibili anche in modalità ASP (Application Service Providing).

Base Dati

Il patrimonio informativo dell'Ente è gestito e conservato in una base dati omogenea, organizzata sugli stessi principi di modularità, interoperabilità e scalabilità propri di tutto il sistema NovaPA. L'utilizzo di strutture DBMS relazionali contribuisce a garantire l'univocità e la congruenza delle informazioni, nonché una ricerca immediata ed efficiente delle stesse.



Microsoft®
CERTIFIED

Partner



888 Software Products S.r.l.

Sede operativa

Via Combattenti Alleati d'Europa, 35

45100 Rovigo RO - Italia

Tel. 0425-471240 • Fax 0425-471239

E-mail info@888sp.it

Filiale

Via dei Manaruti, 7

34070 Turriaco GO - Italia

Tel. 0481-473750 • Fax 0481-471813

E-mail info@888sp.it

World Wide Web

www.888sp.com

www.dukenet.it

www.widematrix.it

I software menzionati sono protetti da registrazione del segreto industriale, dal marchio registrato, dal nome depositato e dal copyright in favore di 888 Software Products S.r.l. e dei rispettivi proprietari.

Le informazioni contenute in questa brochure possono subire modifiche senza preavviso e non costituiscono nessun impegno, espresso o implicito, da parte di 888 Software Products.

La citazione di nomi non appartenenti a 888SP ha il solo scopo informativo e non costituisce nè una raccomandazione nè un suggerimento.

© 2009 - 888 Software Products S.r.l.

Tutti i diritti riservati.

Realizzato da Three Eight Creative

Stampato in Italia [11.09]

**Per maggiori informazioni sulle
soluzioni 888SP visita il sito**

www.888sp.com

oppure chiama il numero verde

