

Milano, 26 luglio 2012

Comunicato stampa

PAR G3 touch, l'isolamento totale è 'soft'

Acustica, termica, protezione dal fuoco al top e certificate, mentre l'innovativo velo di vetro 'Soft Touch' offre una migliore esperienza di posa

PAR G3 touch è il pannello arrotolato in isolante minerale G3 touch, concepito per l'isolamento termoacustico dei sistemi a secco, idrorepellente e trattato con resina termoindurente a base di componenti organici e vegetali, per offrire il massimo in termini di performance per l'isolamento e la protezione dal fuoco. La soluzione assicura gradevolezza di posa per gli applicatori, grazie all'innovativo rivestimento su una faccia con il velo di vetro "Soft touch", brevetto internazionale di Saint-Gobain. Un test condotto su un campione di 100 utilizzatori della soluzione ha infatti rilevato che il nuovo velo di vetro è percepito come più morbido del precedente dall'80% del campione.

PAR G3 touch nasce dall'esperienza di Isover Saint-Gobain nella produzione di lana di vetro e grazie agli importanti progressi raggiunti in termini di tecnologia produttiva. Questa evoluzione ha permesso la nascita dell'isolante minerale G3, alla base della nuova soluzione, che raggiunge il massimo livello di prestazioni tecniche in termini di isolamento termico, acustico e protezione dal fuoco, nel rispetto di elevati standard di ecosostenibilità e qualità dell'aria grazie ai nuovi leganti a base vegetale. L'isolante minerale G3 è infatti prodotto con una resina termoindurente di nuova generazione a base di componenti organici e vegetali, che riduce ulteriormente le già basse emissioni di formaldeide e VOC (Composti Organici Volatili), nel rispetto dei limiti più severi della normativa mondiale

In termini di prestazioni, l'intreccio delle fibre che costituiscono PAR G3 touch crea una moltitudine di pori dove l'aria viene imprigionata e permette di raggiungere un ottimo livello di isolamento sia acustico sia termico, mentre la composizione a base di minerali inerti posiziona la soluzione in Euroclasse A1, come materiale incombustibile, che non alimenta il fuoco e non propaga le fiamme.

PAR G3 touch assicura inoltre un elevato grado di traspirabilità, con un fattore di resistenza al passaggio del vapore acqueo pari a quello dell'aria ($\mu=1$), oltre che stabilità dimensionale e durata nel tempo in virtù della natura completamente inerte della soluzione. Rispetta inoltre i principi di eco sostenibilità, poiché Isover Saint-Gobain ha certificato il prodotto secondo lo standard LCA (Life Cycle Assessment), metodo scientificamente riconosciuto per valutare il ridotto impatto ambientale dall'inizio alla fine del ciclo di vita, fornendo il relativo EPD (Environment Product Declaration).

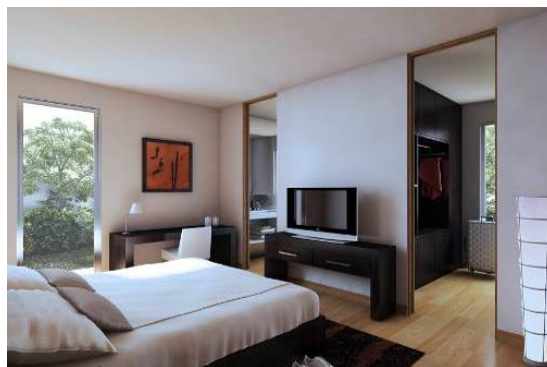
PAR G3 touch contribuisce inoltre all'assegnazione di crediti per la certificazione LEED dell'edificio, oltre che alla salubrità complessiva degli ambienti. Come tutti i prodotti Isover Saint-Gobain, è infatti assolutamente innocuo per la salute. Le lane minerali sono infatti escluse dalla classificazione cancerogena: lo IARC, il Centro Internazionale di Ricerca sul Cancro che dipende dall'Organizzazione Mondiale della Sanità, ha incluso le lane minerali nel Gruppo 3, che recita "non può essere classificato con riferimento ad effetti cancerogeni per l'uomo".

PAR G3 touch offre ai posatori moltissimi vantaggi logistici e applicativi:

- **ingombro ridotto:** cinque rotoli di PAR G3 touch equivalgono ad un bancale di lana di roccia;
- **leggerezza:** un rotolo di PAR pesa il 40% in meno di un pacco di lana di roccia (e contiene oltre il 65% di m² in più);
- **velocità di posa:** per isolare una parete di altezza 3,00 mt è sufficiente posare un solo modulo di PAR G3 touch, rispetto a due pannelli e mezzo di isolante tradizionale;
- **accuratezza di posa:** una parete di altezza 3,00 mt isolata con PAR non ha nessun giunto, una parete isolata con pannelli tradizionali ha almeno due giunti;
- **adattabilità:** con PAR G3 touch la posa è sempre precisa e accurata;
- **riduzione degli scarti:** nessuno scarto in cantiere con PAR G3 touch, grazie alla possibilità di tagliarlo a misura del modulo;
- **gradevolezza di posa:** PAR G3 touch è soffice, non spolvera e non si sbriciola;
- **gamma spessori specifica:** PAR G3 touch si adatta perfettamente alla dimensione del profilo.

PAR G3 touch per il nuovo complesso residenziale VivereMilanoBicocca a Milano

Il complesso è situato in una delle zone più qualificate e di tendenza della città, caratterizzata da un forte rinnovamento urbanistico. Divisori realizzati con pareti tecniche a secco e isolati con PAR G3 touch, serramenti ad elevata coibentazione e impiantistica di ultima generazione assicurano prestazioni ottimali di isolamento termico e acustico e consentono una drastica riduzione dei consumi energetici.



Soluzioni a secco certificate per la protezione passiva dal fuoco e l'isolamento acustico con PAR G3 touch, realizzate in accordo con la nuova normativa europea.

Soluzione per divisioni interne tra unità abitative, che assicura le massime prestazioni di isolamento termo-acustico, protezione passiva dal fuoco, resistenza meccanica e anti-effrazione.



Descrizione struttura:

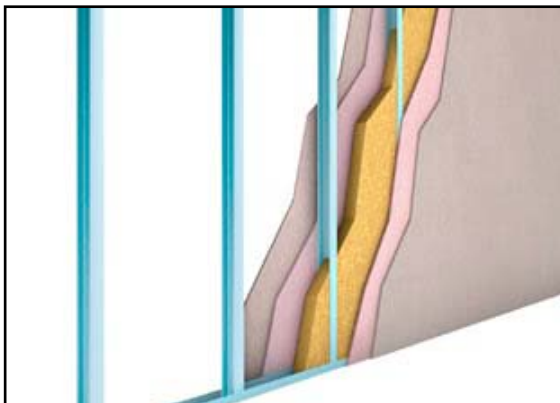
- Lastra in gesso rivestito Gyproc Habito Activ'Air, spess. 12,5 mm
- Lastra in gesso rivestito Gyproc Habito Activ'Air, spess. 12,5 mm
- Isolante minerale PAR G3 touch, spessore 70 mm
- Lastra in gesso rivestito Gyproc Rigidur H, spess. 12,5 mm
- Isolante minerale PAR G3 touch, spessore 70 mm
- Lastra in gesso rivestito Gyproc Habito Activ'Air, spess. 12,5 mm
- Lastra in gesso rivestito Gyproc Habito Activ'Air, spess. 12,5 mm

EI 120* R_w 66 dB**

Rapporto di prova n°64/C/11 - 115 FR Lapi

** Rapporto di prova n° 239635 Istituto Giordano

Soluzione adatta a molteplici esigenze di partizioni interne. L'elevata densità della lastra esterna Rigidur H garantisce un'ottima resistenza agli urti e migliora ulteriormente la prestazione di isolamento acustico della soluzione.



Descrizione struttura:

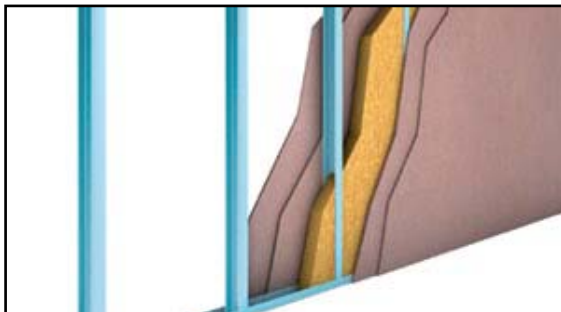
- Lastra in gesso rivestito Gyproc Rigidur H, spessore 12,5 mm
- Lastra in gesso rivestito Gyproc Fireline, spessore 12,5 mm
- Isolante minerale PAR G3 touch, spessore 70 mm
- Lastra in gesso rivestito Gyproc Fireline, spessore 12,5 mm
- Lastra in gesso rivestito Gyproc Rigidur H, spessore 12,5 mm

EI 120* R_w 58 dB**

* Rapporto di prova n° 76/C/11 - 130 FR Lapi

** Rapporto di prova n° 239633 Istituto Giordano

Soluzione adatta a qualsiasi esigenza di partizioni interne, estendibile anche a grandi altezze, dove è richiesta un'eccellente resistenza al fuoco con ottimi livelli di isolamento termo-acustico.



Descrizione struttura:

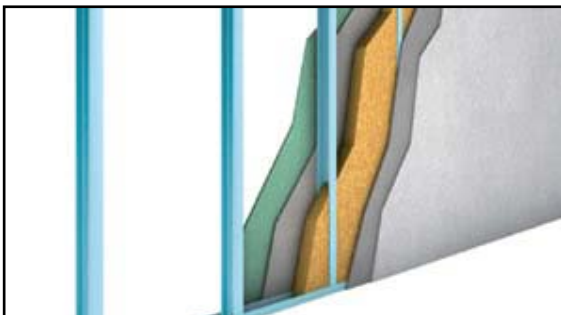
- Lastra in gesso rivestito Gyproc Fireline, spessore 12,5 mm
- Lastra in gesso rivestito Gyproc Fireline, spessore 12,5 mm
- Isolante minerale PAR G3 touch, spessore 70 mm
- Lastra in gesso rivestito Gyproc Fireline, spessore 12,5 mm
- Lastra in gesso rivestito Gyproc Fireline, spessore 12,5 mm

EI 120* R_w 54 dB**

* Rapporto di prova n°54/C/11 - 102 FR Lapi

** Rapporto di prova n° 34910-02 IEN Galileo Ferraris

Soluzione per attività ricettive alberghiere, adatta alla divisione tra locali comuni (es. corridoi) ed ambienti umidi (es. bagni). Assicura ottime prestazioni di isolamento termo-acustico e protezione passiva dal fuoco.



Descrizione struttura:

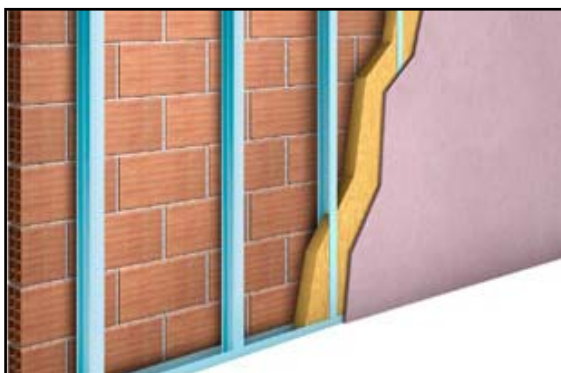
- Lastra in gesso rivestito Gyproc Lisaplaq, spessore 12,5 mm
- Lastra in gesso rivestito Gyproc Wallboard, spess. 12,5 mm
- Isolante minerale PAR G3 touch, spessore 70 mm
- Lastra in gesso rivestito Gyproc Wallboard, spess. 12,5 mm
- Lastra in gesso rivestito Gyproc Hydro, spessore 12,5 mm

EI 90* R_w 54 dB**

* Rapporto di prova n°61/C/11 - 109 FR Lapi

** Rapporto di prova n° 34910-02 IEN Galileo Ferraris

Soluzione adatta a qualsiasi esigenza di contropareti residenziali e terziarie, con ottime prestazioni di resistenza al fuoco e isolamento acustico.



Descrizione struttura:

- Lastra in gesso rivestito Gyproc Fireline, spessore 12,5 mm
- Isolante minerale PAR G3 touch, spessore 45 mm
- Parete in mattoni forati, spessore 80 mm

EI 120* R_w 57 dB**

* Rapporto di prova n° 77/C/11 - 131 FR Lapi

** Rapporto di prova n° 222358 Istituto Giordano

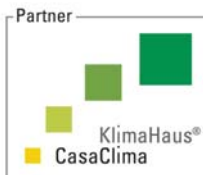


Isover Saint-Gobain, che promuove un atteggiamento responsabile e sensibile nei confronti dell'ambiente, ha deciso di aderire all'associazione **GBC Italia** in qualità di socio ordinario.

GBC Italia è una realtà nazionale di diretta derivazione dello statunitense USGBC (Green Building Council) che si **propone di introdurre in Italia il sistema di certificazione indipendente LEED – Leadership in Energy and Environmental Design** – i cui parametri stabiliscono precisi criteri di progettazione e realizzazione di edifici salubri, energeticamente efficienti e a impatto ambientale contenuto.

L'obiettivo è la trasformazione del mercato in modo tale che i **"green building"** - edifici a basso impatto ambientale - divengano consuetudine e siano accettati come fattore radicato nella società.

Isover Saint-Gobain è partner CasaClima.



I Partner CasaClima si contraddistinguono per l'elevata competenza tecnica ed un costante impegno in una gestione sostenibile delle risorse. Agiscono in maniera responsabile al fine di realizzare oggi un mondo di domani piacevole e confortevole. I Partner CasaClima contribuiscono a trasformare in realtà l'idea di CasaClima: "abitare luoghi sani e rispettosi"

Isover Saint-Gobain

Isover Saint-Gobain è attiva nel settore della produzione e commercializzazione di prodotti isolanti ed appartiene al gruppo Saint-Gobain (uno dei primi 100 gruppi industriali al mondo). Grazie ai due stabilimenti italiani siti a Vidalengo di Caravaggio (BG) e Chieti, Isover propone sul mercato prodotti per l'**isolamento termico e acustico** e l'**impermeabilizzazione** sia in ambito edilizio che industriale. Isover Saint-Gobain isola 1 casa su 3 in Europa e 1 su 5 negli Stati Uniti.

www.isover.it

Il Gruppo Saint-Gobain

Il Gruppo Saint-Gobain leader mondiale nei mercati dell'habitat, concepisce, produce e commercializza nuove generazioni di materiali per l'edilizia moderna. Fondato in Francia nel 1665, il Gruppo Saint-Gobain oggi è presente in 64 Paesi nel mondo, con 190.000 dipendenti ed un fatturato 2011 di oltre 42 miliardi di euro, ed è organizzato in 4 Poli: Prodotti Per la Costruzione (prodotti in gesso, isolanti, intonaci e colle, flooring, canalizzazioni in ghisa), Materiali Innovativi (Vetro per l'edilizia, vetri per i mezzi di trasporto, vetri per l'energia solare, abrasivi, textile solutions, refrattari, ceramiche e plastiche), Distribuzione Edilizia (vendita di materiali per l'edilizia) e Packaging (contenitori in vetro per alimenti). In Italia, il Gruppo Saint-Gobain è presente con tutti i 4 Poli di attività, ha circa 4.000 dipendenti, più di 30 insediamenti produttivi e un fatturato 2011 di oltre 1.300 milioni di euro.

Le aziende per l'Habitat Saint-Gobain in Italia sono:

- **Saint-Gobain Glass**, per il vetro piano per l'edilizia residenziale, il terziario e per l'architettura di interni;
- **Gyproc**, per i moderni sistemi a secco e per gli intonaci a base gesso;
- **Isover**, per le soluzioni efficienti di isolamento termo-acustico;
- **Pam**, per le soluzioni complete in ghisa sferoidale per il ciclo idrico integrato;
- **Weber**, per le malte tecniche e intonaci per facciate, posa di piastrelle e pavimenti e sistemi di rivestimento a cappotto;
- **Eurocoustic**, per i controsoffitti e pannelli murari acustici in lana di roccia e lane tecniche;
- **Ecophon**, per i pannelli a soffitto, a parete e isole sospese in lana di vetro, ad elevato assorbimento acustico e resa estetica;
- **Norton**, per i prodotti abrasivi e diamantati;
- **Saint-Gobain Solar**, per le innovative soluzioni per produrre energia fotovoltaica.

www.habitatsaint-gobain.it



<http://www.facebook.com/SaintGobainItalia>



<http://www.youtube.com/HabitatSaintGobain>

Per ulteriori informazioni:

Ufficio stampa Barabino & Partners

Marco Catalani

Tel. 02.72.02.35.35, Cell. 340.64.62.551

e-mail: m.catalani@barabino.it