

Caratteristiche e criteri di scelta della pavimentazione resiliente

*Enrico Barison,
Tarkett S.p.A.*

*Componente del gruppo di lavoro “Rivestimenti
resilienti, tessili e laminati per pavimentazioni”*



UNI 11515: progettare, posare e mantenere rivestimenti resilienti e laminati per pavimentazioni
Milano, 7 febbraio 2014





UNI 11515:2014



UNI 11515: progettare, posare e mantenere rivestimenti resilienti e laminati per pavimentazioni

Milano, 7 febbraio 2014 Genet, Conacolo 02/12/2013



TITOLO

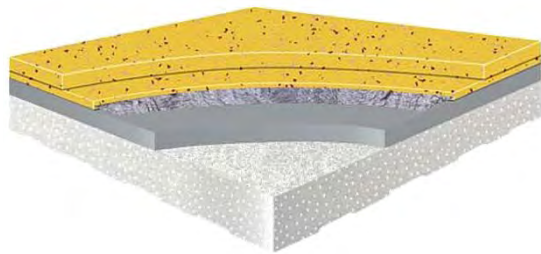
RIVESTIMENTI RESILIENTI E LAMINATI PER PAVIMENTAZIONI ISTRUZIONI PER LA PROGETTAZIONE, LA POSA E LA MANUTENZIONE



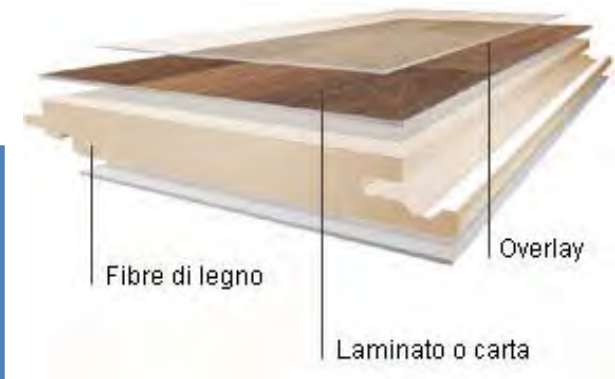
UNI 11515: progettare, posare e mantenere rivestimenti resilienti e laminati per pavimentazioni

Milano, 7 febbraio 2014 - Convegno 02/12/2013





PAVIMENTI



Resilienti

Laminati



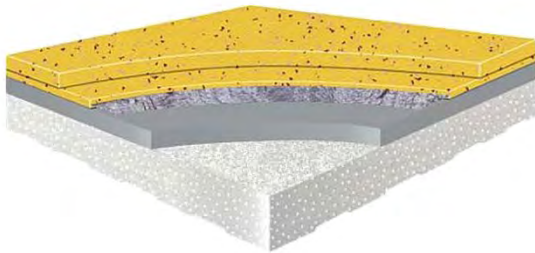
UNI 11515: progettare, posare e mantenere rivestimenti resilienti e laminati per pavimentazioni

Milano, 7 febbraio 2014



Pavimenti Resilienti

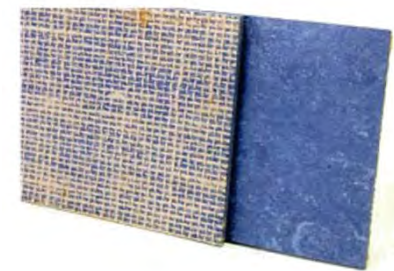
Pavimenti in PVC



Pavimenti in Gomma



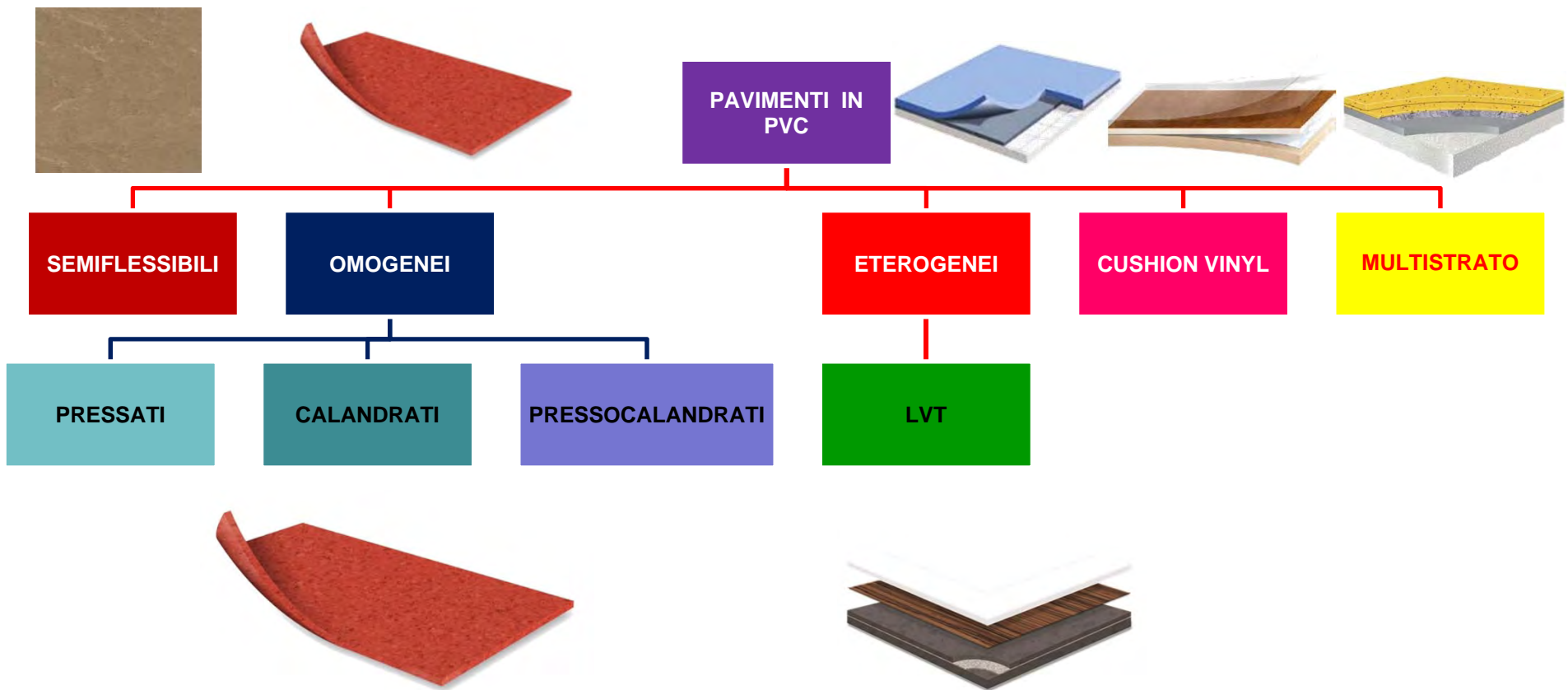
Pavimenti in Linoleum



UNI 11515: progettare, posare e mantenere rivestimenti resilienti e laminati per pavimentazioni

Milano, 7 febbraio 2014





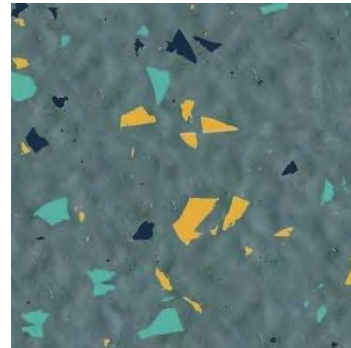
PAVIMENTI IN GOMMA



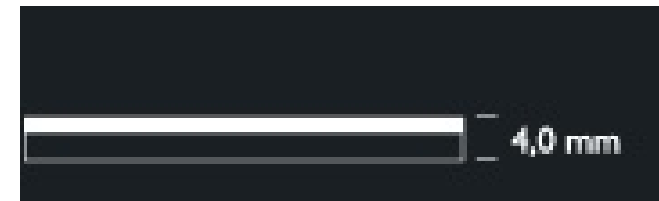
RILIEVO



LISCIA



SUPPORTATA



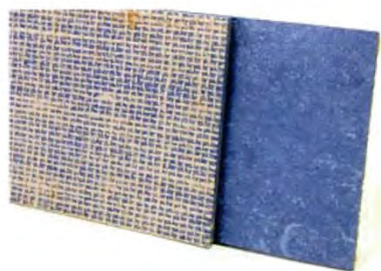
UNI 11515: progettare, posare e mantenere rivestimenti resilienti e laminati per pavimentazioni

Milano, 7 febbraio 2014

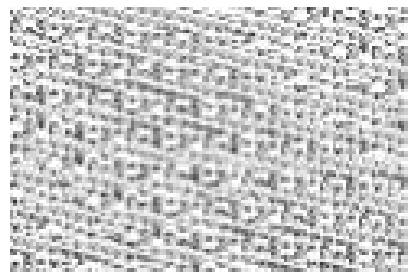


PAVIMENTI IN LINOLEUM

**Calandrato su
Juta Naturale**



**Calandrato su
Juta Sintetica**



**Supportato
con Sughero**



**Sopportato
con Schiuma**

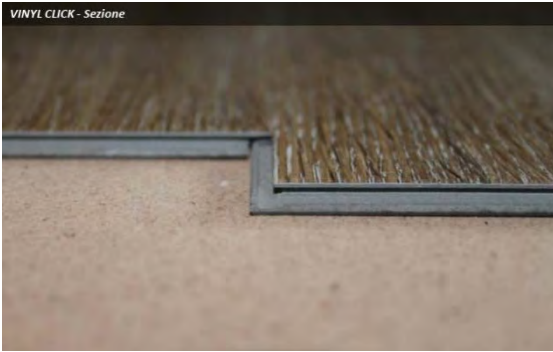


UNI 11515: progettare, posare e mantenere rivestimenti resilienti e laminati per pavimentazioni

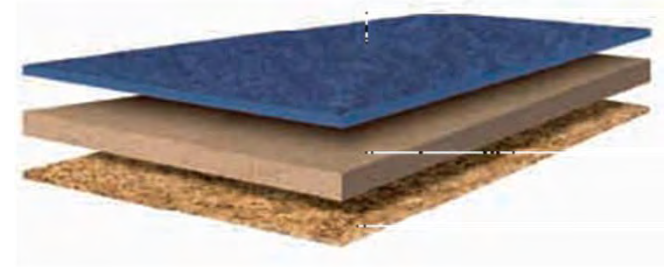
Milano, 7 febbraio 2014



VINYL CLICK - Sezione

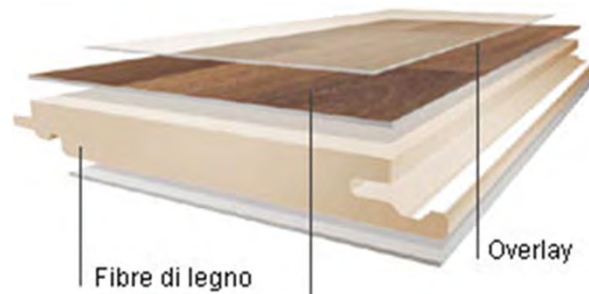


Pavimenti Laminato



Melaminici
DPL

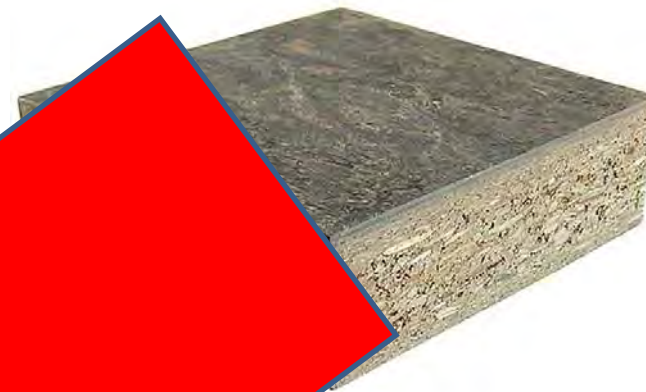
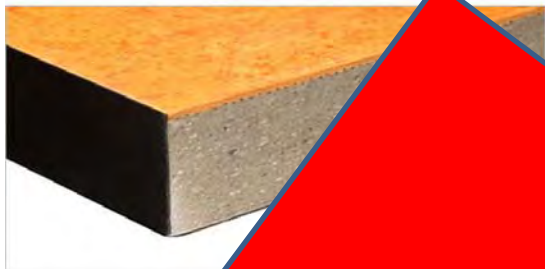
Laminati
HPL



11515: progettare, po
Milano, 7 febbraio 2014

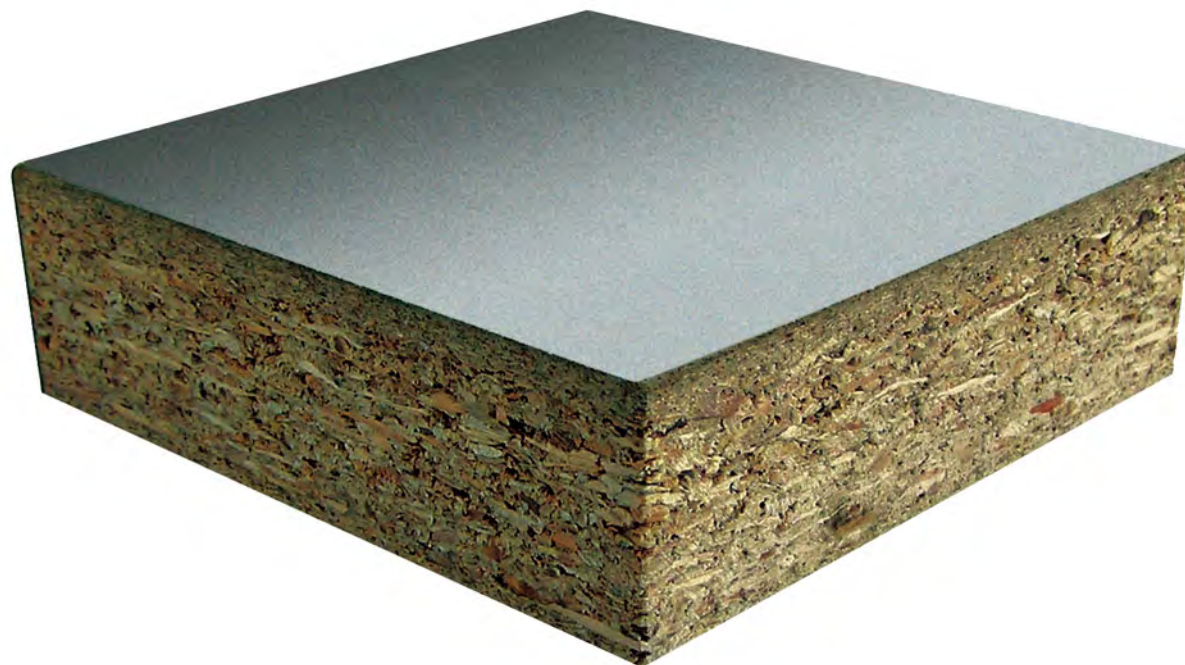
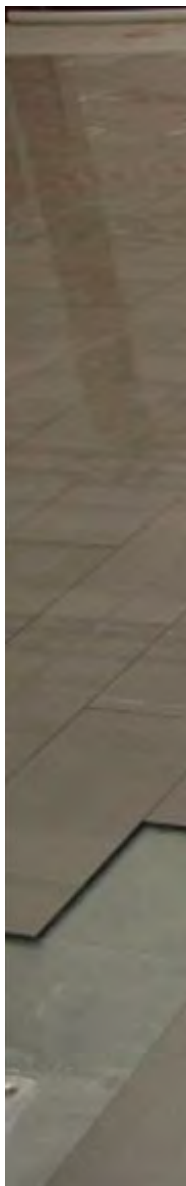
Laminato o cartastrati resilienti e laminati per pavimentazioni





UNI 11515: progettare, posare e mantenere rivestimenti resilienti e laminati per pavimentazioni
Milano, 7 febbraio 2014

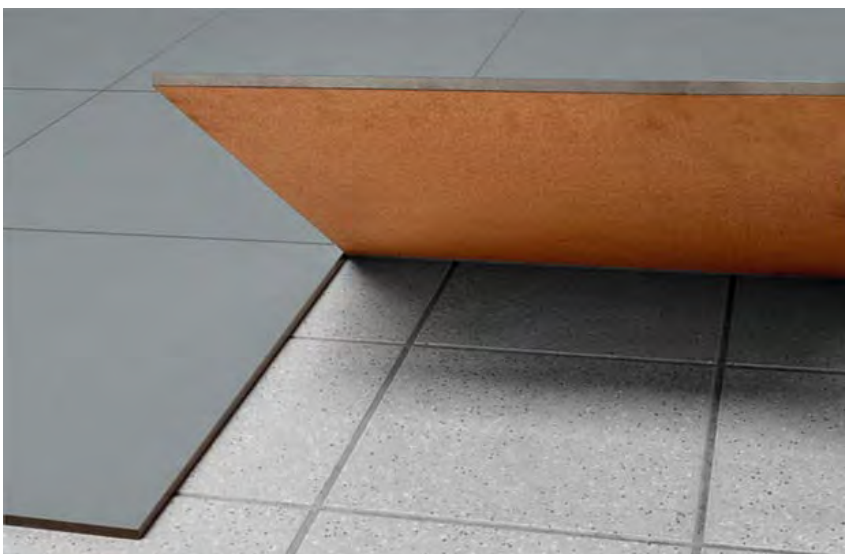




UNI 11515: progettare, posare e mantenere rivestimenti resilienti e laminati per pavimentazioni

Milano, 7 febbraio 2014





UNI 11515: progettare, posare e mantenere rivestimenti resilienti e laminati per pavimentazioni

Milano, 7 febbraio 2014



LO SCOPO DELLA NORMA

La presente norma fornisce le linee guida, complete dei necessari riferimenti normativi, per la progettazione, l'esecuzione e la manutenzione di pavimentazioni il cui piano di calpestio è costituito da rivestimenti resilienti e laminati. Si applica esclusivamente alle pavimentazioni interne ad esclusione di quelle sopraelevate con copertura in pavimentazione resiliente o laminato realizzate in linea di produzione.

La presente norma rappresenta anche un riferimento per la redazione del progetto, la stipulazione del contratto e i processi di realizzazione in opera e di manutenzione.



LA NORMA

- Scopo e Campo d'Applicazione
- Riferimenti Normativi
- Termini e Definizioni
- Scambio Informazioni
- Progettazione
- Posa
- Protezione/Manutenzione



UNI 11515: progettare, posare e mantenere rivestimenti resilienti e laminati per pavimentazioni

Milano, 7 febbraio 2014 - Centro Conoscenza 02/12/2013



Progettazione ed Esecuzione

- Destinazione finale
- Requisiti Pavimento e Destinazione d'Uso
- Posa comprende sottofondo
- Posa in opera in funzione resilienti e laminati
- Protezione
- Consegna
- Messa in servizio
- Manutenzione ordinaria/straordinaria



SCHEDA DI TRACCIABILITA'



- Ubicazione
- Classificazione Pavimentazione
- Operatori Coinvolti
- Supporto
- Interventi
- Materiali
- Tempistiche

