

ACQUA POTABILE consumata*
al giorno
da una persona

* nei comuni capoluogo di provincia



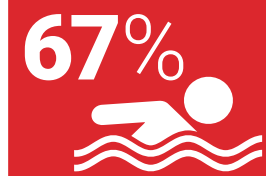
Spesa media mensile familiare per l'acquisto di **ACQUA MINERALE**



Spesa media mensile familiare per fornitura di **ACQUA DI USO DOMESTICO**



Costa italiana con **ACQUA BALNEABILE** (su oltre 9mila km di linea litoranea)



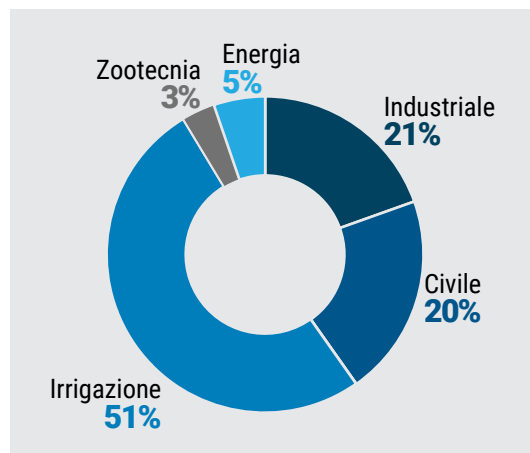
Costa italiana balneabile con **ACQUA di QUALITÀ ECCELLENTE**



Anno 2015

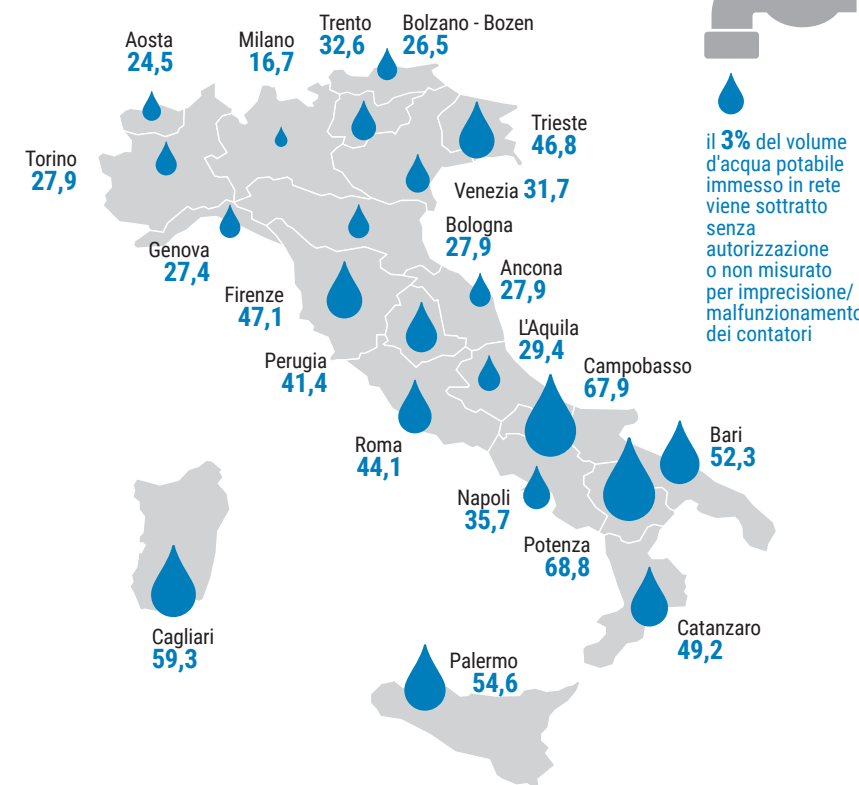
USO DI ACQUA PER LE PRINCIPALI ATTIVITÀ

Anno 2012, composizione percentuale



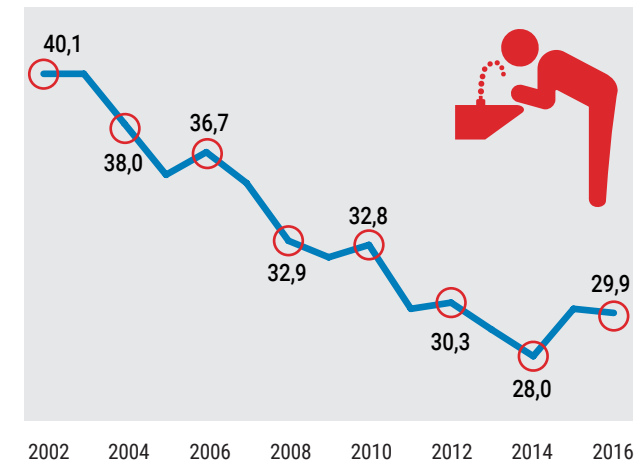
PERDITE IDRICHE DELLE RETI DI DISTRIBUZIONE DI ACQUA POTABILE NEI COMUNI CAPOLUOGO DI REGIONE

Anno 2015, rapporto percentuale tra perdite totali e volume di acqua immesso in rete



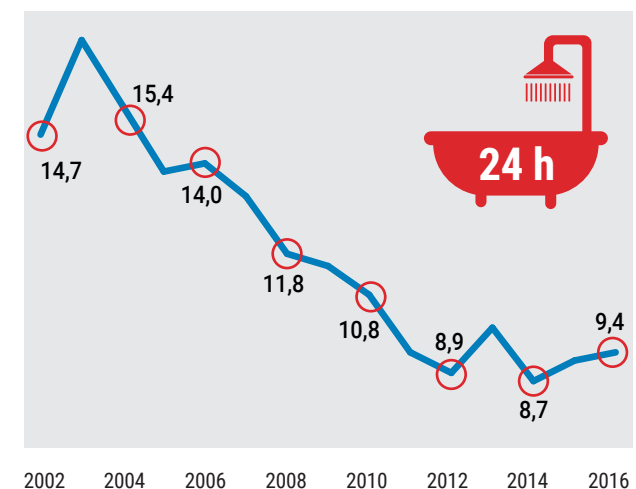
FAMIGLIE CHE NON SI FIDANO A BERE L'ACQUA DEL RUBINETTO

Anni 2002-2016, per 100 famiglie



FAMIGLIE CHE LAMENTANO IRREGOLARITÀ NELL'EROGAZIONE DI ACQUA

Anni 2002-2016, per 100 famiglie



Attività di raccolta, trattamento e fornitura di acqua, gestione delle reti fognarie nel 2014

