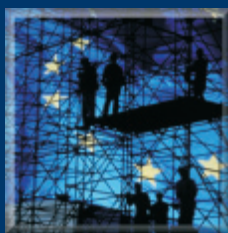
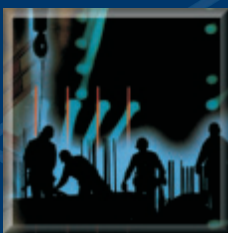




Camera di Commercio  
Firenze

# Prezzario delle opere edili ed impiantistiche

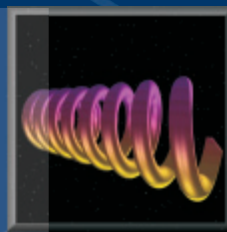
PUBBLICAZIONE SEMESTRALE A CURA DELLA CAMERA DI COMMERCIO INDUSTRIA ARTIGIANATO E AGRICOLTURA DI FIRENZE



Nuove  
costruzioni  
Ristrutturazioni  
Sicurezza



Impianti  
elettrici




Impianti  
meccanici e  
termoidraulici

**Con tre nuove sezioni:**

- Bioedilizia
- Impianti solari termici
- Impianti fotovoltaici

N. 14 - MARZO 2009 (dati 2° sem. 2008)

<b>SOMMARIO</b>	<b>pag.</b>
<b>Avvertenze generali</b>	<b>3</b>
<b>Organizzazioni di categoria e imprese che hanno collaborato all'iniziativa progettuale</b>	<b>9</b>
<b>PARTE PRIMA: SETTORE IMPIANTI ELETTRICI</b>	<b>25</b>
<b>PARTE SECONDA: SETTORE IMPIANTI MECCANICI</b>	<b>94</b>
<b>PARTE TERZA: SETTORE COSTRUZIONI</b>	<b>127</b>
<b>Nuove costruzioni</b>	<b>151</b>
<b>Opere di ristrutturazione</b>	<b>185</b>
<b>Opere speciali di fondazione e bonifica</b>	<b>217</b>
<b>Opere e fognature stradali</b>	<b>221</b>
<b>Costi della sicurezza</b>	<b>231</b>
<b>Bioedilizia</b>	<b>237</b>

 <p>Camera di Commercio Firenze</p>	<p><b>PREZZARIO DELLE OPERE EDILI ED IMPIANTISTICHE</b>  <b>Semestrale della Camera di Commercio, Industria, Artigianato ed Agricoltura di Firenze</b>  Registrato presso il Tribunale di Firenze  Decreto n. 5187 in data 27/6/2002</p> <p>Direttore responsabile: Avv. Francesco Barbolla</p> <p>Direzione, Redazione, Amministrazione: Piazza dei Giudici, 3 - 50122 Firenze  Tel. 05527951 - Fax 0552795346  E-Mail: <a href="mailto:prezzi@fi.camcom.it">prezzi@fi.camcom.it</a>  Internet: <a href="http://www.fi.camcom.it">www.fi.camcom.it</a></p> <p>Tariffa: € 15,00 (IVA assolta dall'editore) per singolo fascicolo</p> <p>Tutti i diritti sono riservati. Vietata la riproduzione a terzi di tutto o parte del contenuto senza il permesso scritto della C.C.I.A.A. di Firenze</p> <p><i>Fotocomposizione, fotolito e stampa:</i>  <i>Tipografia Nova di Cavalieri Mauro &amp; C.. S.n.c. – Signa</i>  <i>Concessionaria per la pubblicità</i>  <i>M. &amp; F. JANOVIĆ PUBBLICITA' s.r.l.</i>  <i>50129 Firenze, Viale Don Minzoni 40</i>  <i>tel. 0555000111 - fax 055572964 - e-mail: <a href="mailto:info@janovitz.it">info@janovitz.it</a></i>  <b>Finito di stampare: Marzo 2009</b></p>
--	---

# PREZZARIO OPERE EDILI ED IMPIANTISTICHE

## AVVERTENZE GENERALI

### 1) PREMESSE

I prezzi riportati nella presente pubblicazione hanno carattere informativo e sono relativi alle quotazioni medie di mercato, per un cantiere di media importanza ubicato in località della provincia di Firenze, in condizioni normali di accesso e di rifornimento. Costituiscono, pertanto, uno strumento di riferimento utile ai fini della individuazione dei prezzi effettivamente praticati sul mercato locale ai sensi dell'art. 1474 del Codice Civile (mancanza di determinazione espressa del prezzo) e per la risoluzione di controversie commerciali.

Si riferiscono a materiali di ottima qualità, a mezzi d'opera in perfetta efficienza, a mano d'opera idonea alle prestazioni e ad opere compiute eseguite a regola d'arte, con adeguata assistenza tecnica e direzionale del cantiere, nel rispetto di tutte le norme vigenti (in particolare di quelle in materia di sicurezza, dei contratti collettivi di lavoro, dell'ambiente e di quelle tecniche di riferimento per ciascuna fattispecie).

I prezzi comprendono di regola:

- spese generali e utili d'impresa in misura del 15% più 10%;
- oneri per le verifiche previste dalla vigente normativa, compresa la relativa documentazione di attestazione di conformità;
- la manodopera comprende l'uso normale degli attrezzi conformi alle normative vigenti.

NON comprendono (salvo diversa indicazione):

- IVA, imposte e tasse d'uso;
- oneri professionali di progettazione, direzione lavori, coordinamento, attuazione e disciplina della sicurezza sia in fase di progettazione che in fase di esecuzione, prove e collaudi, salva espressa e diversa indicazione nei rispettivi capitolati.

## 2) PARAMETRI DI RIFERIMENTO

Costruzione di media entità: si fa riferimento ad una costruzione di civile abitazione di circa 5.000 mc complessivi.

Ristrutturazioni: l'attività di ristrutturazione è riferita a lavori eseguiti, per uno stabile di circa 500 metri quadri, in condizioni normali di accesso e di rifornimento del cantiere.

In entrambi i casi sono a carico dell'appaltatore le forniture di acqua potabile, di energia elettrica per illuminazione e forza motrice, la messa a disposizione di idonei locali chiusi a uso spogliatoi, servizi igienici per le maestranze, magazzino e uffici della D.L.

Fase di scambio: da impresa costruttrice a committente finale rilevato e articolato secondo gli usi della piazza di Firenze con pagamenti effettuati secondo la normativa dei Lavori Pubblici.

Validità della pubblicazione: i prezzi riportati nella presente pubblicazione sono relativi al 2° semestre 2008 e sono stati rilevati facendo particolare riferimento al mese centrale del periodo considerato.

## 3) MODALITA' DI RILEVAZIONE

### Caratteristiche generali

La principale finalità che si propone la presente pubblicazione è quella di acquisire le tariffe di riferimento in condizioni di normalità per operatori ed utilizzatori a partire dai prezzi di mercato effettivi ed "onesti", cioè praticati da imprese che adottano un comportamento corretto sia verso l'interno (per esempio: osservanza delle norme sull'occupazione) che verso l'esterno (per esempio non attuazione di comportamenti di concorrenza sleale).

L'accertamento dei prezzi avviene attraverso tre distinte fasi:

- una prima, a livello preliminare, prevede la rilevazione sistematica, tramite un collegamento riservato in rete Internet, dei prezzi praticati attraverso un campione significativo di operatori del settore (operatori del commercio all'ingrosso per la rilevazione dei prezzi elementari dei materiali, imprese operanti sul mercato per la rilevazione dei prezzi delle opere compiute); la scelta degli operatori è stata fatta in modo da garantire che all'indagine prendano parte soggetti che operano sul mercato in modo corretto, ovvero senza mettere in atto strategie di elusione delle leggi vigenti in materia di lavoro, di fiscalità, di rispetto ambientale;
- una seconda fase consiste nel determinare per via analitica i prezzi finali di riferimento per le opere compiute, partendo dai prezzi elementari delle materie prime e procedendo, sulla base di stime circa l'incidenza percentuale delle varie componenti di costo (mano d'opera, materiali, costo servizi, utenze, ecc.), alla elaborazione dei valori teorici di prezzo attraverso un'apposita analisi effettuata con la consulenza di uno studio tecnico-professionale all'uopo incaricato;

Nota: Le fonti di rilevazione sono coperte da segreto statistico. Il prezzo fornito da ciascun operatore, infatti, è utilizzato dalla Camera solo ai fini dell'accertamento del "prezzo equo", ma non divulgato e tanto meno reso visibile ad altri operatori anche se facenti parte del campione. I costi elementari dei materiali sono determinati sulla base della rilevazione effettuata a mezzo dei commercianti all'ingrosso. Per i costi della mano d'opera si fa riferimento a rilevazioni effettuate tramite le Associazioni di categoria, opportunamente filtrate attraverso confronti con altri significativi prezzi. Ai prezzi dei materiali e della mano d'opera sono applicate le percentuali di spese generali ed utili d'impresa determinate dalle normative sui Lavori Pubblici.

- la terza ed ultima fase prevede l'opera di una Commissione tecnica chiamata ad effettuare per ciascuna voce di opera compiuta l'accertamento del "prezzo equo", verificato attraverso i prezzi rilevati sul mercato ed il raffronto con i prezzi teorici elaborati mediante le analisi tecniche. Sulla base di tale procedura di validazione dei prezzi si procede alla pubblicazione del prezzario e alla sua divulgazione.

## **Modalità e tempistica di pubblicazione e diffusione**

Sono effettuate due pubblicazioni l'anno, con cadenza semestrale attraverso un volume cartaceo oppure su supporto elettronico (formato excel) con spedizione in posta elettronica e tramite Internet sul sito della CCIAA all'indirizzo: [http://www.fi.camcom.it/pages/prezzario\\_opere\\_edili](http://www.fi.camcom.it/pages/prezzario_opere_edili).

## **4) PUNTUALIZZAZIONI**

Utilizzo della pubblicazione: la pubblicazione ha il carattere informativo delle quotazioni medie e rileva esclusivamente i prezzi di un determinato segmento dell'intero mercato: quello delle costruzioni di media entità realizzate nell'ambito provinciale.

Nel caso in cui la pubblicazione venga utilizzata per interventi diversi da quelli riportati, le quotazioni della mano d'opera, materiali e opere compiute sono suscettibili di valutazione differenziata in rapporto alla particolare idoneità delle maestranze richieste, ai maggiori costi per le piccole forniture da magazzino, alle maggiori prestazioni del Direttore di cantiere. Pertanto l'entità delle variazioni da applicare in tali casi ai prezzi della presente pubblicazione è da stabilirsi di volta in volta in sede di definizione dei rapporti contrattuali. Per quanto non previsto nella presente pubblicazione si fa riferimento alla normativa dei lavori pubblici o, in carenza di normativa, agli usi e consuetudini locali.

Costi della sicurezza (impliciti ed ordinari): limitatamente alle sezioni impianti elettrici ed impianti meccanici la voce si considera inclusa nel prezzo. Ricordiamo, altresì, che nelle gare di appalto sono evidenziati perché non scontabili.

Revisione prezzi: si ritiene che la più corretta impostazione di un'eventuale revisione dei prezzi (quando contrattualmente ammessa) che faccia riferimento a questa pubblicazione, sia quella che considera i prezzi elementari (mano d'opera e materiali) e non i prezzi delle opere compiute.

Subfornitura e fornitura in opera: nel caso in cui la fase di scambio non avvenga tra impresa costruttrice e cliente finale ma con operatore di altra categoria, si fa rilevare che le quotazioni non comprendono gli oneri per corresponsabilità e garanzie, le spese generali nonché gli utili relativi alla subfornitura.

Valori in Euro (€): i valori di prezzo dei materiali, quando possibile, sono riportati alla quarta cifra decimale al fine di consentire un corretto uso nei computi. Si ricorda, tuttavia, che - ai fini delle transazioni - i prezzi in Euro devono essere arrotondati alla seconda cifra decimale.

Imposte tasse, oneri, spese ed utili sono suscettibili di valutazione differenziata in rapporto alla loro entità assoluta e relativa, alle corresponsabilità e garanzie ed alle pattuizioni particolari. Pertanto, le entità delle eventuali maggiorazioni da applicare ai prezzi della presente pubblicazione è da stabilirsi in sede di contrattazione tra le parti.

### **AVVISO AI LETTORI**

*Si sarà grati a coloro che vorranno segnalare alla Redazione eventuali imperfezioni od errori e formulare suggerimenti per rendere la presente pubblicazione strumento sempre più efficace per chi lavora nel settore.*

E' possibile contattare i referenti: Gianni Marrani (tel.055-2795.265, e-mail: [gianni.marrani@fi.camcom.it](mailto:gianni.marrani@fi.camcom.it))  
Marco Batazzi (tel. 055-2795.335, e-mail: [marco.batazzi@fi.camcom.it](mailto:marco.batazzi@fi.camcom.it))

***Si desidera esprimere un vivo ringraziamento alle Associazioni di categoria ed alle imprese che, con la loro fattiva collaborazione, hanno reso possibile la realizzazione di questo numero.***

Un ringraziamento particolare va alle Associazioni: **Adiconsum Firenze** Associazione Difesa Consumatori e Ambiente e **ACU Firenze** Associazione Consumatori Utenti che hanno assicurato un costante supporto tecnico all'iniziativa progettuale.

Di seguito si riporta, in ordine alfabetico, l'elenco delle organizzazioni che, aderendo all'iniziativa, hanno anche autorizzato l'inserimento dell'informativa aziendale ai fini della vigente normativa in materia di protezione dei dati personali (Decreto legislativo 30 giugno 2003, n. 196).

<b><i>ASSOCIAZIONI IMPRENDITORIALI:</i></b>	<b><i>Indirizzo di posta elettronica</i></b>	<b><i>Indirizzo sito web</i></b>
<b>Api Firenze – Associazione Piccole e Medie Industrie Confapi</b> Via Aretina, 167/B 50136 FIRENZE Tel.055/6266315 Fax 055/667331	<a href="mailto:apifirenze@apitoscana.it">apifirenze@apitoscana.it</a>	<a href="http://www.apifirenze.it">www.apifirenze.it</a>
<b>Confartigianato Imprese Firenze</b> Via Empoli, 27/29 50142 FIRENZE Tel. 055/732691 Fax 055/7327146	<a href="mailto:info@confartigianatofirenze.it">info@confartigianatofirenze.it</a>	<a href="http://www.confartigianatofirenze.it">www.confartigianatofirenze.it</a>
<b>Confindustria Firenze</b> Via Valfonda, 9 50123 FIRENZE Tel. 055/27071 Fax 055/292043	<a href="mailto:info@firenzeindustria.fi.it">info@firenzeindustria.fi.it</a>	<a href="http://www.firenzeindustria.fi.it">www.firenzeindustria.fi.it</a>
<b>CNA Associazione Provinciale Firenze</b> Via Alamanni, 31 50123 FIRENZE Tel. 055/265141 Fax 055/213789	<a href="mailto:infocna@firenze.cna.it">infocna@firenze.cna.it</a>	<a href="http://www.firenze.cna.it">www.firenze.cna.it</a>

<b>Imprese settore impianti elettrici</b>	<b>Recapito di posta elettronica e/o indirizzo web</b>	<b>Codice attività prezzario</b>
<b>2a Impianti Elettrici S.R.L.</b> Via L. Michelazzi, 27 Int. 50141 Firenze Tel. 055/4379754 Fax 055/4222223	E-mail: <a href="mailto:dueaimpianti@libero.it">dueaimpianti@libero.it</a>	EC/D/E/F
<b>A.D.'S Lighting Di Degli Innocenti Alessandro</b> Via Del Desco, 32 50023 Impruneta Tel. 055/2011369		EC/D/E/F
<b>Aemmepi Elettrotecnica Di Marco Polvani</b> Via Vintone, 172 50013 Campi Bisenzio Tel. 055/8965188 Fax 055/8965188	E-mail: <a href="mailto:aemmepielettro@tiscali.it">aemmepielettro@tiscali.it</a>	EC/D/E/F
<b>Arnocanali</b> Via G. Di Vittorio 34/36 50067 Rignano sull'arno Tel. 055/8349181 Fax 055/8349185		EB
<b>Bassetti &amp; Fabbri SNC</b> Via Faentina 18 50034 Marradi Tel. 055/8044282 Fax 055/8044282	E-mail: <a href="mailto:bassetti.fabbri@libero.it">bassetti.fabbri@libero.it</a>	EC
<b>Borghini &amp; Cinotti S.N.C.</b> Via Ponzano, 116 50053 Empoli Tel. 0571/922131		EC/D/E/F
<b>Braccini &amp; Cardini S.R.L.</b> P.zza Mascagni, 96 50127 Firenze Tel. 055/433718 Fax 055/417245	E-mail: <a href="mailto:bra.card@tin.it">bra.card@tin.it</a> Web: <a href="http://www.impiantieprogetti.it">www.impiantieprogetti.it</a>	EC/D/E/F
<b>C.B.F. Impianti Elettrici Di Fibbi Gianpaolo S.N.C</b> Via XXV Aprile, Int. 5 50064 Incisa Valdarno Tel. 055/8336164 Fax 055/8335628	E-mail: <a href="mailto:cbfsnc@tin.it">cbfsnc@tin.it</a>	EC/D/E/F
<b>Ciampolini Paolo e F.Lli S.N.C.</b> Via Del Castelluccio, 16 50013 Empoli Tel. 0571/930124 Fax 0571/930126	E-mail: <a href="mailto:info@paolocciampolini.it">info@paolocciampolini.it</a> Web: <a href="http://www.paolocciampolini.it">www.paolocciampolini.it</a>	EC/D/E/F
<b>Ciem S.N.C.</b> Via Delle Fornaci, 19/1 50032 Borgo San Lorenzo Tel. 055/8496125 Fax 055/8496864		EC/D/E/F
<b>Coladonato Giuseppe</b> Via Pisana, 263/265r 50143 Firenze Tel. e Fax 055/7326276	E-mail: <a href="mailto:angela2501@hotmail.it">angela2501@hotmail.it</a>	EC/D/E/F
<b>Della Valle &amp; Collini S.R.L.</b> Via G. Ferraris, 55 59100 Prato Tel. 055/8960091 Fax 055/8944805	E-mail: <a href="mailto:amministrazione.dvc@libero.it">amministrazione.dvc@libero.it</a>	EC/D/E/F
<b>Elettra S.N.C. Di Ghizzani Pietro e C.</b> Via A. Moro, 33/39 50052 Certaldo Tel. 0571/668393 Fax 0571/656583	E-mail: <a href="mailto:elettra@elettracom.it">elettra@elettracom.it</a>	EC/D
<b>Elettritalia S.R.L.</b> Via Sotto la Valle,40 50054 Fucecchio Tel. 0571/261777 Fax 0571/261774	E-mail: <a href="mailto:assistenzaclienti@elettritalia.it">assistenzaclienti@elettritalia.it</a> Web: <a href="http://www.elettritalia.it">www.elettritalia.it</a>	EC/D/E/F

<i><b>Imprese settore impianti elettrici</b></i>	<i><b>Recapito di posta elettronica e/o indirizzo web</b></i>	<i><b>Codice attività prezzario</b></i>
<b>Elettro G. M. S.N.C. di Gori Roberto e Menetti Mirko</b> Via Prospero Alpino, 29 50126 Firenze		EC/D/E/F
<b>Elettro Line S.N.C. di Rosselli Roberto e Taddei Simone</b> Viale Boccaccio, 137 50053 Empoli Tel. 0571/944322 Fax 0571/943368	E-mail: <a href="mailto:elettro-line@libero.it">elettro-line@libero.it</a>	EC/D/E/F
<b>Elettrotecnica Bellucci di Bellucci Francesco</b> Via F. Lari, 26/28 50053 Empoli		EC/D/E/F
<b>Fanfani - Bandinelli S.R.L.</b> Via Livorno, 8/38 50142 Firenze Tel. 055/7364701 Fax 055/7364726	E-mail: <a href="mailto:info@fanfani.it">info@fanfani.it</a> Web: <a href="http://www.fanfani.it">www.fanfani.it</a>	EC/D/E/F
<b>Forati &amp; C. S.N.C.</b> Via Lisbona, 17 50065 Pontassieve Tel. 055/8368746 Fax 055/8368421		EC/D/E/F
<b>Gefi S.R.L. Commercio Cavi Elettrici</b> Via Reginaldo Giuliani, 111 50141 Firenze Tel. 055/4221190 Fax 055/4221189	E-mail: <a href="mailto:adriano.rossi@gefisrl.com">adriano.rossi@gefisrl.com</a>	EB
<b>Impianti Elettrici S.A.I.E.R. di Fabrizio Mando' e C. S.N.C.</b> Via Sergenti, 17 50066 Reggello - Loc. Cascia Tel. e Fax 055/869355	E-mail: <a href="mailto:i.e.saier@aliceposta.it">i.e.saier@aliceposta.it</a>	EC/D/E/F
<b>M.C. Elettra di Marroncini Claudio</b> Via San Francesco, 13 50030 Barberino di Mugello - Loc. Galliano di Mugello Tel. 055/8428327 Fax 055/8428970	E-mail: <a href="mailto:mcelettra@mcelettra.com">mcelettra@mcelettra.com</a> Web: <a href="http://www.mcelettra.com">www.mcelettra.com</a>	EC
<b>Meba Impianti e Costruzioni S.R.L.</b> Via di Padule, 23/D 50018 Scandicci Tel. 055/7351214 Fax 055/7356117	E-mail: <a href="mailto:info@mebaimpianti.it">info@mebaimpianti.it</a> Web: <a href="http://www.mebaimpianti.it">www.mebaimpianti.it</a>	EC/D/E/F
<b>MEF S.R.L.</b> Via Panciatichi 68 50127 Firenze Tel. 055/436210 Fax 055/4362173	E-mail: <a href="mailto:mefsr@mefsr.it">mefsr@mefsr.it</a> Web: <a href="http://www.mefsr.com">www.mefsr.com</a>	EB
<b>MES S.R.L. (Magazzino Di Firenze)</b> Via G. Di Vittorio, 13 50145 Firenze Tel.055/30491 Fax 055/304961	Web: <a href="http://www.mesnet.it">www.mesnet.it</a>	EB
<b>MR Impianti Elettrici di Montini A.</b> Via Antonio Fogazzaro, 1/A 50137 Firenze Tel. 055 604560 Fax 055 613972	E-mail: <a href="mailto:info@mrmontini.it">info@mrmontini.it</a> Web: <a href="http://www.mrmontini.it">www.mrmontini.it</a>	EC/D/E/F



<b>Imprese settore impianti elettrici</b>	<b>Recapito di posta elettronica e/o indirizzo web</b>	<b>Codice attività prezzario</b>
<b>Nencioni Renato S.N.C. di Nencioni Simone</b> Via Monteverdi, 103 50144 Firenze Tel. e Fax 055/351546		EC/D/E/F
<b>Paggetti Giovanni</b> Via E. Santoni 50060 Pelago Tel.e Fax 055/8326270	E-mail: <a href="mailto:alessiopaggetti@tin.it">alessiopaggetti@tin.it</a>	EC
<b>Poggerini Giorgio &amp; C. S.N.C.</b> Via C. Colombo, 14/a 50018 Scandicci Tel. 055/7301983 Fax 055/7309777	E-mail: <a href="mailto:poggerinigiorgio@yahoo.it">poggerinigiorgio@yahoo.it</a>	EC/D/E/F
<b>Proget Impianti S.R.L.</b> Via Calatafimi, 30 50019 Sesto Fiorentino Tel. 055/4484332 Fax 055/4493614	E-mail: <a href="mailto:progetimpianti@tiscalinet.it">progetimpianti@tiscalinet.it</a>	EC/D/E/F
<b>Questi Luciano</b> Via G. Marconi, 13/15 50068 Rufina Tel. 055/8396952 Fax 055/8399346	E-mail: <a href="mailto:lucianoquesti@libero.it">lucianoquesti@libero.it</a> Web: <a href="http://www.lucianoquesti.it">www.lucianoquesti.it</a>	EC/D/E/F
<b>Retel S.P.A. (Magazzino Di Calenzano)</b> Via delle Prata, 114 50041 Calenzano Tel. 055/888101 Fax 055/8881030	E-mail: <a href="mailto:s.chellini@retelspa.i">s.chellini@retelspa.i</a> Web: <a href="http://www.retelspa.it">www.retelspa.it</a>	EB
<b>Ridolfi &amp; C. S.R.L.</b> Via G. Amendola, 5 50058 Signa		EC/D/E/F
<b>Sarti Davide Impianti Elettrici</b> Via Piana 76/D 50060 Pointassieve - Loc. S. Brigida Tel. 055/8300195 Fax 055/8300195	E-mail: <a href="mailto:davide.sarti@poste.it">davide.sarti@poste.it</a>	EC/D/E/F
<b>SEI S.R.L.</b> Via O. Da Pordenone, 9 50127 Firenze Tel. 055/360514 Fax 055/365145	E-mail: <a href="mailto:luciano.tentenni@seifirenze.it">luciano.tentenni@seifirenze.it</a> Web: <a href="http://www.seifirenze.it">www.seifirenze.it</a>	EC/D/E/F
<b>SEV S.N.C.</b> Via G. da Terrazzano, 15 50063 Figline Valdarno Tel. 055/9157056	E-mail: <a href="mailto:sev2005@virgilio.it">sev2005@virgilio.it</a>	EC/D/E/F/
<b>Società Tecnoelettrica Fiorentina (STEF) S.N.C.</b> Via Livorno 8/27 50142 Firenze Tel. 055/7326056 Fax 055/7329990	E-mail: <a href="mailto:stef.elettrica@edbusiness.it">stef.elettrica@edbusiness.it</a>	EC/D/E/F
<b>Soldani Roberto</b> Via Ragazzi del 99, 106 50141 Firenze Tel. 055/4476637 Fax 055/4476637	E-mail: <a href="mailto:robertosoldani@tin.it">robertosoldani@tin.it</a>	EC/D/E
<b>Tecnel S.N.C. di G. Paoli &amp; C.</b> Viale L. Ariosto, 508 50019 Sesto Fiorentino Tel. 055/4210023 Fax 055/4217723	E-mail: <a href="mailto:stefanotecnel@tuttopmi.it">stefanotecnel@tuttopmi.it</a>	EC/D/E/F

<b><i>Imprese settore impianti elettrici</i></b>	<b><i>Recapito di posta elettronica e/o indirizzo web</i></b>	<b><i>Codice attività prezziario</i></b>
<b>Tecnica 2 S.R.L. Impianti di Eeletticità</b> Via Confini, 26/F 50013 Campi Bisenzio Tel. 055/8960756 Fax 055/8960756	E-mail: <a href="mailto:Gianni@tecnica2.it">Gianni@tecnica2.it</a>	EC/D/E/F
<b>Turchi Averardo di M.Turchi &amp; C. S.N.C.</b> Piazza del Carmine, 28 50124 Firenze Tel.055/210449 Fax 055/210449	E-mail: <a href="mailto:turchi.marco@tiscalinet.it">turchi.marco@tiscalinet.it</a>	EC/D/E/F
<b>Valeri Gino &amp; C. S.N.C.</b> Via F.lli Cervi, 68 50056 Montelupo Fiorentino		EC/D/E/F
<b>Vasettini Jacopo</b> Via G. Leopardi, 50 50019 Sesto Fiorentino tel. e Fax 055/4212703	E-mail: <a href="mailto:j.vasettini@tiscali.it">j.vasettini@tiscali.it</a>	EC/D/E/F
<b>ZOOT Sistemi SRL</b> Via Codacci 3/a 50023 Impruneta Tel. 055/2313466 Fax 055/2314631	E-mail: <a href="mailto:info@zoot.it">info@zoot.it</a>	EC/D/E/F

<i>Imprese settore impianti meccanici</i>	<i>Recapito di posta elettronica e/o indirizzo web</i>	<i>Codice attività prezzario</i>
<b>Agresti &amp; Agresti S.N.C. – Idraulici</b> Via Senese, 275/R 50124 Firenze Tel. 055/2049584	E-mail: <a href="mailto:info@agrestieagresti.it">info@agrestieagresti.it</a>	MC/L/O/P
<b>Andreini Roberto Falegnameria Artigiana</b> Via San Romolo, 116 50012 Bagno A Ripoli Tel. 055/6519134 Fax 055/6519134	E-mail: <a href="mailto:robertoandreini@yahoo.it">robertoandreini@yahoo.it</a>	MG
<b>Arno Manetti S.R.L.</b> Via Pratese, 18/5 50145 Firenze Tel. 055/315741 Fax 055/315379	E-mail: <a href="mailto:info@arnomanetti.it">info@arnomanetti.it</a> Web: <a href="http://www.arnomanetti.it">www.arnomanetti.it</a>	MU/V
<b>Arredamenti Zancanaro - Societa' In Nome Collettivo di Zancanaro Fabio</b> Via Di Ripoli, 140/C 50126 Firenze Tel. 055/685623 Fax 055/680620		MG
<b>Bi - Clima S.R.L.</b> Via Confini, 2 50013 Campi Bisenzio Tel. 055/8944461 Fax 055/8979384	E-mail: <a href="mailto:baracchini@dada.it">baracchini@dada.it</a>	MC/L/O/P
<b>Braschi F.Lli Fabbri Di Braschi Mauro e Braschi Francesco</b> Via Europa, 7 50023 Impruneta Tel. 055/2312610 Fax 055/2312610	Email: <a href="mailto:fllibraschi@libero.it">fllibraschi@libero.it</a>	ME
<b>Cabro S.N.C. di Calbi e Brogi</b> Via Maestro da Greve, 15 50022 Greve in Chianti Tel: 055/853434		MC/L/O/P
<b>CAMA di Giannini Antonio</b> Via Della Tintoria, 2 50032 Borgo San Lorenzo Tel. 055/8457501 Fax 055/8457501	E-mail: <a href="mailto:info@cama-ascensori.it">info@cama-ascensori.it</a> Web: <a href="http://www.cama-ascensori.it">www.cama-ascensori.it</a>	MU/V
<b>Center Service di Fonti Salvatore</b> Borgo S. Frediano, 46R 50124 Firenze Tel. 055/289912 Fax 055/2740926	E-mail: <a href="mailto:centerservice@email.it">centerservice@email.it</a> Web: <a href="http://www.centerservice.mrw.it">www.centerservice.mrw.it</a>	MF/G
<b>Ciapetti Giuliano</b> Via Federigo Grifeo, 11/R 50141 Firenze Tel. 055/4369380 Fax 055/4369380	E-mail: <a href="mailto:verdade_jln@hotmail.com">verdade_jln@hotmail.com</a>	ME/G
<b>Climatek di Gramigni Luca</b> Via Cherubini, 9 50018 Scandicci Tel. 338/6646292 Fax 055/757049	E-mail: <a href="mailto:climatek@climatekfirenze.it">climatek@climatekfirenze.it</a>	MX
<b>Cobianchi Ferramenta</b> Via Campo D'Arrigo, 94/100 50131 Firenze Tel. 055/57351 Fax 055/5735230	E-mail: <a href="mailto:ferramenta@cobianchispa.it">ferramenta@cobianchispa.it</a>	MB/I/N
<b>Delta Ascensori S.R.L.</b> Via Dei Bassi, 9 50142 Firenze Tel .055/7876062 Fax 055/7876064	E-mail: <a href="mailto:info@deltaascensori.it">info@deltaascensori.it</a> Web: <a href="http://www.deltaascensori.it">www.deltaascensori.it</a>	MU/V

<i>Imprese settore impianti meccanici</i>	<i>Recapito di posta elettronica e/o indirizzo web</i>	<i>Codice attività prezzario</i>
<b>Dino Tofanari S.N.C. di Guido e Stefano</b> Via Frate Elia, 1/R 50145 Firenze Tel. 055/317202 Fax 055/317202		ME
<b>Ditta Bicchielli S.R.L.</b> Via Romita, 100 50025 Montespertoli Tel. 0571/670876 Fax 0571/670028	E-mail: <a href="mailto:info@dittabicchielli.it">info@dittabicchielli.it</a> Web: <a href="http://www.dittabicchielli.it">www.dittabicchielli.it</a>	MC/L/O/P/X
<b>Edilterm di Naldini Massimo</b> Via Roma, 95/B 50012 Bagno A Ripoli Tel. 055/630573 Fax 055/630573		MC/L/O/P
<b>Falegnameria Papi Andrea</b> Via Vallevecchia, 50 B 50060 Pelago Tel. 055/8326005 Fax 055/8326005	E-mail: <a href="mailto:p.a.falegnameria@libero.it">p.a.falegnameria@libero.it</a>	MG
<b>Falegnameria Ventimiglia Gandolfo</b> Via del Vicano, 15 50060 Pelago - Loc. Massolina Tel. 055/8361012 Fax 055/8361012	E-mail: <a href="mailto:xxmiles@inwind.it">xxmiles@inwind.it</a>	MG
<b>Fama Impianti Tecnologici di Macchiavelli Fabrizio</b> Via Chiella 118/I 50013 Campi Bisenzio – Loc. San Lorenzo Tel. 055/8951206		ML/O
<b>Fantappie' Alessandro</b> Via Ferdinando Martini, 2/ D-E 50135 Firenze Tel. 055/600371 Fax 055/6123628	E-mail: <a href="mailto:fant_al@tin.it">fant_al@tin.it</a>	MO
<b>Ferrini Raffaello</b> Via Livorno, 8/39 50142 Firenze tel. 055/7326237 Fax 055/7327044	E-mail: <a href="mailto:r.ferrini@tin.it">r.ferrini@tin.it</a> Web: <a href="http://www.raffaelloferrini.it">www.raffaelloferrini.it</a>	MG
<b>FID S.R.L.</b> Via Stazione delle Cascine, 6/A 50145 Firenze Tel. 055/315215 Fax 055/374287	E-mail: <a href="mailto:fid@fidnet.it">fid@fidnet.it</a>	MB/I/N/R/X
<b>Franzini Gianni</b> Via Corte Grifoni, 4 50015 Bagno A Ripoli Tel. 055/641058		ME/MG
<b>Fratini Saverio</b> Via Chiantigiana per Il Ferrone, 35 50023 Impruneta Tel. 055/2373386 Fax 055/2373386	E-mail: <a href="mailto:saverio.fratini@tiscali.it">saverio.fratini@tiscali.it</a>	MC/L/O/P
<b>Galletti Marco</b> Via Villamagna, 68 50126 Firenze Cell. 333/3887644		ME
<b>I.M.M.A. S.R.L.</b> Via del Piscetto, 3/D 50018 Scandicci - Loc. Casellina Tel. 055/756547 Fax 055/757163	E-mail: <a href="mailto:immasncd@immaestintori.191.it">immasncd@immaestintori.191.it</a>	MR/T
<b>Idrogas di Mauro Cheloni e C. S.N.C.</b> Via Borgognissanti, 103 R 50123 Firenze Tel. 055/756493 Fax 055/756495	E-mail: <a href="mailto:alchelon@tin.it">alchelon@tin.it</a>	MO

<i>Imprese settore impianti meccanici</i>	<i>Recapito di posta elettronica e/o indirizzo web</i>	<i>Codice attività prezzario</i>
<b>Il Falegname di Fibbi Piero</b> Via E. De Nicola, 11 50012 Bagno a Ripoli Cell. 334/8689755 Fax 055/6532423		ME/F/G
<b>L.A.F.A. di Bozzoli Sebastiano</b> Via Trento, 442 50013 Campi Bisenzio – Loc. San Donnino tel. 055/8739425 Fax 055/8738821	E-mail: <a href="mailto:lafaserramenti@libero.it">lafaserramenti@libero.it</a> Web: <a href="http://www.lafaserramenti.com">www.lafaserramenti.com</a>	ME
<b>Lavatecnica Di Betti &amp; C. S.N.C.</b> Via Piccinni, 58/A 50141 Firenze Tel. 055/452502 Fax 055/4564504	E-mail: <a href="mailto:lavatec@tin.it">lavatec@tin.it</a>	MP/X
<b>M.A.R.Gas di Manusè Giuseppe Silvestro</b> Via di Peretola, 83 50145 Firenze tel. 055/311231		MX
<b>Melloni Marcello</b> Via Ambrosoli, 20 50018 Scandicci Tel. 055/751050 Fax 055/751050	E-mail: <a href="mailto:mellonimarcello@virgilio.it">mellonimarcello@virgilio.it</a>	MG
<b>Nencioni Renato S.N.C. di Nencioni Simone</b> Via Monteverdi, 103 50144 Firenze Tel. e Fax 055/351546		MX
<b>Pierini Diego</b> Via R. Giuliani, 156 50141 Firenze Tel. 055/415342 Fax 055/4361522		ME
<b>Punto Casa di Fonti Marcello</b> Via G. Pascoli, 2R 50129 Firenze Tel. 055/6800232	E-mail: <a href="mailto:info@serramentipuntocasa.it">info@serramentipuntocasa.it</a> Web: <a href="http://www.serramentipuntocasa.it">www.serramentipuntocasa.it</a>	ME/G
<b>Ragoni e Maestrini S.N.C.</b> Via dell'Artigianato, 8 50050 Montaione Tel. 0571/698128 Fax 0571/698128	E-mail: <a href="mailto:ragoniemaestrini@libero.it">ragoniemaestrini@libero.it</a>	MG
<b>Rogai Stefano</b> Via Gavignano, 77/A 50060 Pelago Tel. 055/8311188 Fax 055/8364067	E-mail: <a href="mailto:rogai@technet.it">rogai@technet.it</a> Web: <a href="http://www.rogai.stefano.it">www.rogai.stefano.it</a>	MC/L/P
<b>Romagnoli Mauro</b> Via delle Fraschette, 5 50135 Firenze Tel. 055/697380 Fax 055/2477007	E-Mail: <a href="mailto:Mauroromagnoli@Inwind.It">Mauroromagnoli@Inwind.It</a>	ME
<b>Sacchi Gabriele - Falegnameria dal 1994</b> Via Chiantigiana, 311/A 50020 Lastra a Signa - Loc. Ginestra Tel. 055/8713647 Fax 055/8713647	E-mail: <a href="mailto:gabrio70@tin.it">gabrio70@tin.it</a>	MG
<b>Tecnologica Impianti S.R.L.</b> Via di Treggiaia, 112 50020 San Casciano Val Di Pesa Tel. 055/820783 Fax 055/8290792	E-mail: <a href="mailto:tecnologicaimpianti@tiscalinet.it">tecnologicaimpianti@tiscalinet.it</a>	MC/ML/MO/MP
<b>Teknoclima S.R.L.</b> Via Bardini, 37 50053 Empoli Tel. 0571/711845 Fax 0571/725067	E-mail: <a href="mailto:empoli@teknoclima.it">empoli@teknoclima.it</a> Web: <a href="http://www.teknoclima.it">www.teknoclima.it</a>	MX

<i>Imprese settore impianti meccanici</i>	<i>Recapito di posta elettronica e/o indirizzo web</i>	<i>Codice attività prezzo</i>
<b>Termomarket S.R.L.</b> Via Grosseto, 27 50142 Firenze Tel. 055/7322214 Fax 055/7322215	E-mail: <a href="mailto:info@termomarket.it">info@termomarket.it</a> Web: <a href="http://www.termomarket.it">www.termomarket.it</a>	MB/I/N
<b>Termoidraulica Faldi di Faldi Geometra Federico</b> Via Amilcare Ponchielli 42 50144 Firenze Tel. 055/332772 Fax 055/332778	E-mail: <a href="mailto:fedfaldi@tin.it">fedfaldi@tin.it</a>	MC/ML/MO/MP
<b>Toci Roberto di Andrea Toci e C. S.N.C.</b> Via N. Bonaparte, 21 50054 Fucecchio Tel. 0571/261273 Fax 0571/261273	E-mail: <a href="mailto:dittatoci@tiscali.it">dittatoci@tiscali.it</a>	MO/X
<b>Tombelli Piero &amp; Figli S.N.C.</b> Via Fontanelle, 19 50016 Fiesole Tel. 055/599159 Fax 055/597059	E-mail: <a href="mailto:giuliano.tombelli@virgilio.it">giuliano.tombelli@virgilio.it</a>	MC
<b>Valeri Gino &amp; C. S.N.C.</b> Via F.Lli Cervi, 68 50056 Montelupo Fiorentino		MC/L/O/P/X
<b>Venturini S.N.C. di Venturini A. e C.</b> Via Roma, 27/29/31 50038 Scarperia Tel. 055/846325 Fax 055/846325	E-mail: <a href="mailto:venturinigiancarlo@inwind.it">venturinigiancarlo@inwind.it</a>	MC/L/O/M/P/X/R/T
<b>Vinattieri Massimiliano</b> Via Livorno, 8/57 50142 Firenze Tel. 055/7326053 Fax 055/7328378	E-mail: <a href="mailto:info@vinattierimax.it">info@vinattierimax.it</a> Web: <a href="http://www.vinattierimax.it">www.vinattierimax.it</a>	MX

<i><b>Imprese settore costruzioni</b></i>	<i><b>Recapito di posta elettronica e/o indirizzo web</b></i>	<i><b>Codice attività prezzario</b></i>
<b>Aerotecnica S.P.A.</b> Via Del Colle, 66 50041 Calenzano Tel. 055/8876431 Fax 055/8825824	E-mail: <a href="mailto:aerotecnica@libero.it">aerotecnica@libero.it</a> Web: <a href="http://www.aerotecnica.it">www.aerotecnica.it</a>	CB
<b>Aglietti Alberto S.N.C.</b> Via G. Verdi, 2 50067 Reggello - Loc. San Clemente Tel. 055/8654608 Fax 055/8654608	E-mail: <a href="mailto:aglietti.rodolfo@tin.it">aglietti.rodolfo@tin.it</a> Web: <a href="http://www.aglietticostruzioni.com">www.aglietticostruzioni.com</a>	CFA/B/H/I/P
<b>Alesiani S.N.C.</b> Via Romana, 108/B 50052 Certaldo Tel: 0571/656979	E-mail: <a href="mailto:dittaalesiani@libero.it">dittaalesiani@libero.it</a>	CEU
<b>Ambroteno Italia S.R.L.</b> Via G. Di Vittorio, 2/4 50053 Empoli Tel. 0571/94611 Fax 0571/9460300	E-mail: <a href="mailto:info@ambroteno.it">info@ambroteno.it</a> Web: <a href="http://www.ambroteno.it">www.ambroteno.it</a>	CD
<b>Ancilotti Impresa Edile di Ancilotti Alessio</b> Via F. Pittoreggi, 2 50051 Castelfiorentino Tel. e Fax 0571/631468		CF/C
<b>Aspettati Nicola</b> Via G. Pascoli, 46 50018 Scandicci Tel. 055/252534	E-mail: <a href="mailto:nicola63@aruba.it">nicola63@aruba.it</a>	CEU
<b>Assocostruzioni S.N.C.</b> Viale G. Matteotti, 33/C 50038 Scarperia Tel. 055/8431568 Fax 055/8468304	E-mail: <a href="mailto:assocostruzioni@tin.it">assocostruzioni@tin.it</a>	CEA/B/C/D/E/F/GH/I/L/M/N/O /P/S
<b>Barbieri S.N.C. di Barbieri Giovanni &amp; C.</b> Via Impruneta, 12 50056 Montelupo Fiorentino Tel. 0571/913076 Fax 0571/913076	E-mail: <a href="mailto:info@cedamsystem.it">info@cedamsystem.it</a>	CEA/B/C/D/E
<b>Big Blu S.P.A.</b> Viale G. Milton, 71 50100 Firenze Tel. 0577/740280 Fax 0577/740960	E-mail: <a href="mailto:bigblu@bigblu.it">bigblu@bigblu.it</a> Web: <a href="http://www.bigblu.it">www.bigblu.it</a>	CEA/B/C/D/E/F/G/H/I/L/M/N/ O/P/S/T
<b>C.P.F. Costruzioni S.P.A.</b> Via De' Cattani, 71 50145 Firenze Tel. 055/7766811 Fax 055/7766818	E-mail: <a href="mailto:info@cpfcostruzioni.it">info@cpfcostruzioni.it</a> Web: <a href="http://www.cpfcostruzioni.it">www.cpfcostruzioni.it</a>	CH
<b>CAME (Cooperativa Assistenza Montaggi Edili)</b> Via Castronella, 164 50013 Campi Bisenzio Tel. 055/8953305 Tel./Fax 055/8952380	E-mail: <a href="mailto:info@came.firenze.it">info@came.firenze.it</a> Web: <a href="http://www.gruppo-caf.it">www.gruppo-caf.it</a>	CB
<b>Cantini Marino S.R.L.</b> P.Zza Della Vittoria 13/A 50039 Vicchio Tel. 055/8443980 Fax 055/8439996	E-mail: <a href="mailto:cantini.marino@tin.it">cantini.marino@tin.it</a>	CD
<b>Centro Edile S.R.L.</b> Via Manderi 50013 Campi Bisenzio - Loc. San Donnino Tel. 055/8961302 Fax 055/8961303	E-mail: <a href="mailto:a.montelatici@centroedilefirenze.it">a.montelatici@centroedilefirenze.it</a> Web: <a href="http://www.centroedilefirenze.it">www.centroedilefirenze.it</a>	CB-CIA

<i><b>Imprese settore costruzioni</b></i>	<i><b>Recapito di posta elettronica e/o indirizzo web</b></i>	<i><b>Codice attività prezzario</b></i>
<b>Cester Graziano</b> Via Dell'Artigianato, 23 50056 Montelupo F.No Tel. 0571 541845 Fax. 0571 913737	E-mail: <a href="mailto:cestergraziano.edile@tin.it">cestergraziano.edile@tin.it</a>	CEA/B/C/E/F/G/H/I/L/M/N/O/ S
<b>Coli S.N.C. Materiali Edili di F. e C. Coli</b> Piazza Piave, 16 50018 Scandicci Tel. 055/7422072 Fax 055/7422072	E-mail: <a href="mailto:info@coliedilizia.it">info@coliedilizia.it</a> Web: <a href="http://www.coliedilizia.it">www.coliedilizia.it</a>	CD
<b>Colors &amp; Co di Maniscalco G. e Petracchi M. S.N.C.</b> Via Presciani, 17 50019 Sesto Fiorentino Tel. e Fax 055/4251095	E-mail: <a href="mailto:artofpaint@inwind.it">artofpaint@inwind.it</a>	CEU
<b>Corsinovi S.R.L.</b> Via Walter Tobagi, 6 50025 Montespertoli Tel. 0571/676217 Fax 0571/676360	E-mail: <a href="mailto:corsinovi@corsinovisrl.it">corsinovi@corsinovisrl.it</a> Web: <a href="http://www.corsinovisrl.it">www.corsinovisrl.it</a>	CEA/B/C/E/F/G/H/I/L/M/N/O/ P/S
<b>D.L. Impresa Edile S.N.C. di Donnici Domenico e Limina Angelo Cateno</b> Via di San Mauro, 50 50058 Signa Tel. 338/4937910 Fax 055/8978280	E-mail: <a href="mailto:angelolimina@tin.it">angelolimina@tin.it</a>	CFA/B/C/G/H/I/M/O/P/Q/R/S
<b>De Muzio Felice</b> Via A. Spadini, 8 50142 Firenze Tel: 055/715071		CEU
<b>Decor Florence di Fantechi Massimo e C. S.N.C.</b> Viale Europa, 28 50126 Firenze Tel. e Fax 055/6810054	E-mail: <a href="mailto:decorflorence@msn.com">decorflorence@msn.com</a>	CEU
<b>Decor Toscana di Fiaschi Massimiliano</b> Via Maremmana, 57 50055 Lastra a Signa Tel. e Fax 055/8720811	E-mail: <a href="mailto:info@decortoscana.it">info@decortoscana.it</a> Web: <a href="http://www.decortoscana.it">www.decortoscana.it</a>	CEU
<b>Di Mambro Piero - Imbiancatura e Verniciatura</b> Via V. Monti 18 50018 Scandicci Cell. 337/691165 Fax 055/252969		CEU
<b>Ditta Giovanni Masini &amp; Figli S.R.L.</b> Viale A. Volta, 80 50131 Firenze Tel. 055/587137 e 055/576085 Fax 055/5522105	E-mail: <a href="mailto:masini.srl@tin.it">masini.srl@tin.it</a> ; <a href="mailto:ditta@masinicostruzioni.it">ditta@masinicostruzioni.it</a> Web: <a href="http://www.masinicostruzioni.it">www.masinicostruzioni.it</a>	CF/C
<b>Dott. G. Isidoro &amp; C. S.R.L.</b> Via Varlungo, 59/A 50136Firenze Tel. 055/6503600/ 055/6504668 Fax. 055/6503989	E-mail: <a href="mailto:amministrazione@isidoronline.it">amministrazione@isidoronline.it</a> Web: <a href="http://www.isidoronline.it">www.isidoronline.it</a>	CD
<b>Edil 3 di Coco e C. SNC</b> Viale Potente, 35/A 50051Castelfiorentino Tel. 347/3798232		CF



<i>Imprese settore costruzioni</i>	<i>Recapito di posta elettronica e/o indirizzo web</i>	<i>Codice attività prezzario</i>
<b>Edil B di Buonanno Domenico</b> Via Della Repubblica, 184 50050 Cerreto Guidi Tel. 3487718950 Fax 0571/956092		CF
<b>Edil Torres di Bello Giovanni</b> Via Del Barco, 34 50127 Firenze Tel. 3476965733		CFC
<b>Edilbilancino S.R.L.</b> Via Delle Fornaci, 65 50023 Impruneta Tel. 055/ 2011006 Fax 055/2012149	E-mail: <a href="mailto:info@edilbilancino.it">info@edilbilancino.it</a> Web: <a href="http://www.edilbilancino.it">www.edilbilancino.it</a>	CD
<b>Edilflorence</b> Via Della Loggetta, 31 50135 Firenze Tel. 055/691601	E-mail: <a href="mailto:edilflorence@infinito.it">edilflorence@infinito.it</a>	CEU
<b>Edilgru Toscana</b> Via di San Vito Di Sotto, 14 50026 San Casciano Val Di Pesa Tel. 055/8249108 Fax 055/8249040	E-mail: <a href="mailto:info@edilgrutoscana.it">info@edilgrutoscana.it</a>	CB
<b>Edilmontaggi S.R.L.</b> Via di San Vito Di Sotto, 16/C 50026 San Casciano Val Di Pesa Tel. 055/8249043		CB
<b>Edilpavimenti S.N.C.</b> Via 1° Maggio, 7 50051 Castelfiorentino Tel. 0571/61736	E-mail: <a href="mailto:grazianotinti1@virgilio.it">grazianotinti1@virgilio.it</a>	CET
<b>Edilpugliese di Pugliese Donato Giovanni</b> Corso B.Corsini, 68 50031 Barberino di Mugello Tel. 055 8416578 Fax 0558416578	E-mail: <a href="mailto:edilpugliese@virgilio.it">edilpugliese@virgilio.it</a> Web: <a href="http://www.edilpugliese.com">www.edilpugliese.com</a>	CEA/B/C/D/E/FG/H/I/L/M/N/O /P/S/
<b>Edilrestauri S.N.C. di Senesi Stefano e C.</b> Via San Vito, 4 50050 Lastra a Signa - Loc. Malmantile Tel. 055/8729367 Fax 055/8729367	E-mail: <a href="mailto:edilrestauri.senesi@libero.it">edilrestauri.senesi@libero.it</a>	CET- CFN-CFM
<b>Eredi di Franco Pietrella S.N.C.</b> Via S. Ambrogio, 7 50017 Campi Bisenzio Tel. 055/8965003	E-mail: <a href="mailto:enrico.pietrella@tin.it">enrico.pietrella@tin.it</a>	CEA/B/C/D/
<b>Essegi Costruzioni</b> Via Brunetto Latini, 24 50020 Tavarnelle Val di Pesa Tel. 055/8072010 Fax 055/8072318		CEN
<b>F.lli Ermini S.R.L.</b> Via Vanzetti, 7/A 50066 Reggello Tel. 055/8665450 Fax 055/8666388	E-mail: <a href="mailto:fratelliermini@tiscali.it">fratelliermini@tiscali.it</a>	CEA
<b>F.lli Pucci Escavatori S.N.C.</b> Via Della Motta, 196 50053 Empoli Tel. 0571/581650 Fax 0571/580884	E-mail: <a href="mailto:info@fratellipucci.it">info@fratellipucci.it</a> Web: <a href="http://www.fratellipucci.it">www.fratellipucci.it</a>	CEA/B/C/D

<b>Imprese settore costruzioni</b>	<b>Recapito di posta elettronica e/o indirizzo web</b>	<b>Codice attività prezzario</b>
<b>Fabbri Maurizio</b> Via Lanciola, 2 50023 Impruneta Tel. e Fax 055/208136	E-mail: <a href="mailto:edilmaurizio@tin.it">edilmaurizio@tin.it</a>	CF/C
<b>Faenzi Giancarlo</b> Via Cerretana, 244 50059 Vinci Tel. 0571/929192	E-mail: <a href="mailto:g.faenzi@libero.it">g.faenzi@libero.it</a>	CEV
<b>Fontani Edilizia di Fontani Paolo</b> Via Desiderio da Settignano 13/a 50135 Firenze Tel. 349/2180362 Fax 055/697712	E-mail: <a href="mailto:fontaniedilizia@alice.it">fontaniedilizia@alice.it</a>	CFA/C/D/G/H/Q - CEU
<b>Franchi Ottavio e C. S.N.C.</b> Via Kulishoff, 84 50015 Bagno A Ripoli – Loc. Grassina Tel. 055/642608 Fax. 055/643352	E-mail: <a href="mailto:miokrt@hotmail.com">miokrt@hotmail.com</a>	CEA/B/CD/E/FG/H/I/L/M/NO/ P/S/
<b>Futura Costruzioni S.R.L.</b> Via Cafaggio, 50 50037 San Piero a Sieve Tel. 055/848182 Fax 055/8498768		CEA/B/C/D
<b>G.S. Trivellazioni Di Scardigli M. &amp; Giancecchi G. S.N.C.</b> Via C. Bini, 5 56028 San Miniato Basso (PI) Tel. 0571/485264	E-mail: <a href="mailto:g.s.trivellazioni@virgilio.it">g.s.trivellazioni@virgilio.it</a> Web: <a href="http://www.gs-trivellazioni.com">www.gs-trivellazioni.com</a>	CGA/B/C/D/E/F/G
<b>Galli Marco S.R.L.</b> Vicolo del Borghetto, 72 50125 Firenze Tel. 335220507 Fax 055/2322077		CEA/B/C/D/E/F/G/H/I/L/M/NO /P/S
<b>Gemelli Ciampalini S.N.C.</b> Via Val D'Elsa, 82 50053 Empoli Tel. 335/6671833 Fax 0571/581877		CFA/B/C/D/E/G/H/I/L/M/N/O/ P/Q/R/S/T-CET-CGR
<b>Giotto Costruzioni S.R.L.</b> Via Piave, 25/A 50039 Vicchio di Mugello Tel. 055/8497679 Fax 055/8497679		CFA/C - CFI - CFL - CFP
<b>Giuliani Santi</b> Via Roma, 18 50037 San Piero a Sieve Tel. e Fax 055/8498397		CEU
<b>I.F.P. S.R.L.</b> Via Panciatichi, 22/1 50127 Firenze Tel. e Fax 055/4361100	E-mail: <a href="mailto:fiorentinaparquet@virgilio.it">fiorentinaparquet@virgilio.it</a> Web: <a href="http://www.fiorentinaparquet.com">www.fiorentinaparquet.com</a>	CFT
<b>IMEP S.R.L.</b> Via 8 Marzo, 7 50050 Cerreto Guidi - Loc. Pieve A Ripoli Tel. 0571/588352 Fax 0571/588334	E-mail: <a href="mailto:imepcostruzioni@tin.it">imepcostruzioni@tin.it</a>	CEA/B/C/D/E/F/GH/I/L/M/N/O /P/S/T
<b>Impresa Edile Geom. Sauro Sozzi</b> Piazza Don Casini, 7 50033 Firenzuola Tel. 055/819611 Fax 055/819611	E-mail: <a href="mailto:sauro.sozzi@tin.it">sauro.sozzi@tin.it</a>	CFA/C/E/GH/I/L/M/P/Q/R/S
<b>Italbuild S.R.L.</b> Via Pian Dell'Isola, 53 50067 Rignano Sull'Arno Tel. 055/8347150 Fax 055/8347131	E-mail: <a href="mailto:commerciale@italbuildsrl.it">commerciale@italbuildsrl.it</a>	CH

<i>Imprese settore costruzioni</i>	<i>Recapito di posta elettronica e/o indirizzo web</i>	<i>Codice attività prezziario</i>
<b>Italscavi di Pratelli Alvaro e C.</b> Via degli Stagnacci 50018 Scandicci - Loc. Badia a Settimo Tel. 055/7221670 Fax 055/7221267	E-mail: <a href="mailto:italscavi@dada.it">italscavi@dada.it</a>	CH
<b>La Calenzano Asfalti S.P.A.</b> Via di Le Prata, 93/95/97 50041 Calenzano Tel. 055/8878107		CH
<b>Lahabi Abderrahmane</b> Via Arrigo da Settimello, 9 50135 Firenze Tel. 3382967289 Fax 055/6120622		CFA/B/C/G/H/I/M/O/P/Q/R/S
<b>L'Artigiano di Sauro Carraesi</b> Viale D. Giannotti, 46 50126 Firenze Tel. e Fax 055/683968	E-mail: <a href="mailto:info@saurolartigiano.it">info@saurolartigiano.it</a> Web: <a href="http://www.saurolartigiano.it">www.saurolartigiano.it</a>	CEU
<b>Maboplast S.A.S.</b> Via della Cernaia, 6/R 50129 Firenze Tel. 055 480791 Fax. 055 490675	E-mail: <a href="mailto:maboplast@tin.it">maboplast@tin.it</a> Web: <a href="http://www.paginegialle.it/maboplast">www.paginegialle.it/maboplast</a>	CFT
<b>Magrini Marzio</b> Via Villa Tignanello, 6 50026 San Casciano V.P. Tel. 333/4766304	E-mail: <a href="mailto:info@marziomagrini.it">info@marziomagrini.it</a>	CEU
<b>Mannini e Masini Costruzioni S.R.L.</b> Via Uguccione della Faggiola, 15 50126 Firenze Tel. e Fax 055/680542	E-mail: <a href="mailto:mmcostruzioni@virgilio.it">mmcostruzioni@virgilio.it</a>	CF/C
<b>Marchese S.R.L.</b> Via Boito, 13 50018 Scandicci Tel. 055/751861 Fax 055/751814	E-mail: <a href="mailto:info@marchesesrl.it">info@marchesesrl.it</a>	CET - CB/C
<b>Margheri Daniele</b> Via Baccio da Montelupo 78 50018 Scandicci Tel. 055/750934		CEU
<b>Marocchi Luca</b> Via di Bellariva 29 50136 Firenze Cell. 348/3343580 Fax 055/678131	E-mail: <a href="mailto:info@lucamarocchi.com">info@lucamarocchi.com</a> Web: <a href="http://www.lucamarocchi.com">www.lucamarocchi.com</a>	CEU
<b>Materiali Edili Baldacci S.N.C.</b> Via G. Galilei, 7/A 50059 Vinci - Loc. Sovigliana Tel. 0571/508538 Fax. 0571/902361	E-mail: <a href="mailto:balda.re@libero.it">balda.re@libero.it</a>	CD
<b>Mazzaglia Nicola</b> Via F. Baracca, 125 50127 Firenze Tel. 055/4222190 Fax 055/4222190	E-mail: <a href="mailto:mazzaglia@tiscali.it">mazzaglia@tiscali.it</a>	CFC/E/I
<b>MI.PE. Costruzioni S.R.L.</b> Viale G. Verga 9 50135 Firenze Tel: 055/6120505 Fax 055/5352005	E-mail: <a href="mailto:info@mipe.it">info@mipe.it</a> Web: <a href="http://www.mipe.it">www.mipe.it</a>	CFA/B/C/D/E/G/H/I/L/M/N/O/ P/Q/R/S - CGR

<i>Imprese settore costruzioni</i>	<i>Recapito di posta elettronica e/o indirizzo web</i>	<i>Codice attività prezziario</i>
<b>Multipoint di Rinaldi Stefano</b> Via L. Della Robbia, 29 50019 Sesto Fiorentino Tel. e Fax 055/4484482	E-mail: <a href="mailto:multipoint@mac.com">multipoint@mac.com</a>	CC
<b>Nardini &amp; Lompi S.N.C.</b> Via Sagginalese 60/a 50032 Borgo San Lorenzo Tel. e Fax 055/8490094		CFA/B/C/G/H/I/M/O/P/Q/R/S/ T - CGR
<b>Nebbiai Marco</b> Via C. Colombo, 1 50066 Reggello Tel. 333/7787640 Fax 055/868113	E-mail: <a href="mailto:marco_nebbiai@alice.it">marco_nebbiai@alice.it</a>	CFA/B/C/G/H/I/M/O/P/Q/R/S
<b>Oplonde S.A.S.</b> Via San Martino, 190 50017 Campi Bisenzio Tel. 055/8998283 Fax 055/8962169	E-mail: <a href="mailto:info@oplonde.it">info@oplonde.it</a> Web: <a href="http://www.oplonde.it">www.oplonde.it</a>	CFA/B/C/DE/F/GH/I/L/M
<b>Orlandi Stefano e C. S.N.C.</b> Via Sant'Ilario, 13 50055 Lastra a Signa Tel. 335/393286 Fax 055/8725540	E-mail: <a href="mailto:stefanoorlandi@supereva.it">stefanoorlandi@supereva.it</a>	CEA/B/C/D/E/F/G/H/I/L/M/N/ O/P/S
<b>Orsi Roberto</b> Via della Ripa, 10 50136 Firenze Tel. 055/690973		CEU
<b>Parretti Renato Edilizia S.R.L.</b> Via Cantone, 106 50019 Sesto Fiorentino Tel. 055/315618 Fax. 055/3434954	E-mail: <a href="mailto:info@parrettirenato.it">info@parrettirenato.it</a>	CD
<b>Patrone Domenico</b> Via Confini, 26/F 50013 Campi Bisenzio Tel. 349/4576164		CFT
<b>Pezzati Geom. Stefano</b> Via G. Starnina, 49/A 50143Firenze Tel. 055/701150 Fax 055/712853	E-mail: <a href="mailto:pezzatistefano@inwind.it">pezzatistefano@inwind.it</a>	CFA/C/D/G/H/IL/M/N/O/P/Q/R/ /S- CEU
<b>Piazzesi Fabrizio</b> Piazza Stazione, 1 50123 Firenze Cell. 3387703151 Fax 055/2020744		CEU
<b>Pierini Adelmo</b> Via Torricella,14 50029 Impruneta - Loc. Tavarnuzze Tel. 055/2020722		CEA/B/C/D
<b>Pinzuti Andrea</b> Via Benedetto Croce, 38 50013 Campi Bisenzio Tel. 338/6281719		CFT
<b>Planet Art S.R.L.</b> Via Toselli, 99 50144 Firenze Tel. 055/332841 Fax. 055/332841	E-mail: <a href="mailto:uidoraba@tiscali.it">uidoraba@tiscali.it</a>	CEA/B/C/G/H/I/L/M/NO/P/S/
<b>Punto Imbiancatura S.R.L.</b> Via dei Lavatoi, 13 50058 San Mauro a Signa Tel. 055/8739876 Fax 055/8739484	E-mail: <a href="mailto:info@puntoimbiancatura.it">info@puntoimbiancatura.it</a>	CEU

<i>Imprese settore costruzioni</i>	<i>Recapito di posta elettronica e/o indirizzo web</i>	<i>Codice attività prezziario</i>
<b>Resimper Firenze S.N.C.</b> Via V. Vannini, 33 50019 Sesto Fiorentino Tel. 055/445384 Fax 055/444097	E-mail: <a href="mailto:resimper1@virgilio.it">resimper1@virgilio.it</a>	CEQ
<b>Rontini Ferramenta</b> Via Boccaccia, 18 50015 Bagno A Ripoli Tel. 055/64/1488	E-mail: <a href="mailto:rontiniferramenta@interfree.it">rontiniferramenta@interfree.it</a>	CD
<b>Rusignuolo S.R.L.</b> Via Romania, 5/B 50055 Lastra a Signa Tel. 055/8723759 Fax 055/8728027	E-mail: <a href="mailto:antonella@rusignuolo.it">antonella@rusignuolo.it</a> Web: <a href="http://www.rusignuolo.it">www.rusignuolo.it</a>	CD
<b>Sartini S.R.L.</b> Via Roma, 194 50012 Bagno a Ripoli Tel. 055/630204 Fax 055/630204	E-mail: <a href="mailto:cristina@sartinisrl.it">cristina@sartinisrl.it</a>	CD
<b>Taglietti Elio e C. S.N.C.</b> Via Rocca Tedalda, 79 50136 Firenze Tel. 055/691177 Fax 055/690807	E-mail: <a href="mailto:info@tagliettisnc.it">info@tagliettisnc.it</a> Web: <a href="http://www.tagliettisnc.it">www.tagliettisnc.it</a>	CEA/B/C/D/E/F/G/H/I/L/M/N/ O/P/S
<b>Tanzini Impresa Edile</b> Via Corniola, 37 50053 Empoli Tel. 0571/922361 Fax 0571/924846		CFC/G/H/I/L/M/N/P/Q/R/S
<b>Tinti Lapo - Imbiancatura e Verniciatura</b> Via Mariotto Di Nardo, 10 50142 Firenze Tel: 333/8574711	Web: <a href="http://www.tintilapo.it">www.tintilapo.it</a> E-mail: <a href="mailto:info@tintilapo.it">info@tintilapo.it</a>	CEU
<b>Tricolor S.N.C.</b> Via Sardegna, 16 50145 Firenze Tel. 055 308344	E-mail: <a href="mailto:simonirgng@libero.it">simonirgng@libero.it</a>	CEU
<b>Valdarno Imbiancatura di Salvati Francesco</b> Via Montegrappa, 13 52027San Giovanni Valdarno Tel. 055/9120452 Fax 055/9103835	E-mail: <a href="mailto:pucciola3@alice.it">pucciola3@alice.it</a>	CFU

Il servizio web **REGOLA prezziario** (<http://prezzario.fi.camcom.it>), creato per l'inserimento in rete da parte delle imprese dei dati relativi al Prezziario delle Opere Edili, è un servizio realizzato da



**FIRENZE TECNOLOGIA**

, Azienda speciale della Camera di Commercio di Firenze, in collaborazione con l'Ufficio Prezzi e Tariffe camerale.

# **PARTE PRIMA: SETTORE IMPIANTI ELETTRICI**

## **Nomina e composizione della commissione preposta all'accertamento dei prezzi del settore "impianti elettrici"**

La Commissione è composta da sette membri di cui tre in rappresentanza dell'offerta (designati dalle locali associazioni di categoria dell'industria e dell'artigianato) e tre in rappresentanza della domanda (di cui due scelti fra gli enti pubblici appaltanti ed uno fra le associazioni di tutela del consumatore); la Presidenza è affidata ad un funzionario della Camera, quale elemento equilibratore nell'accertamento del "prezzo medio fatto" sulla piazza di Firenze.

I membri della Commissione, il suo Presidente ed il suo Vice sono stati nominati dalla Giunta camerale come segue:

Presidente: Dott. Gerri Martinuzzi (dirigente Area Sviluppo delle Imprese e del Mercato CCIAA)

Vicepresidente: Dott. Silvio Calandi (responsabile dell'Ufficio Statistica e Studi CCIAA )

P.Ind. Sauro Ballini (CNA-Firenze)

Sig. Guido Forati (Assindustria-Firenze)

Sig. Marco Turchi (Confartigianato Imprese Firenze)

Ing. Riccardo Falcioni (Università degli Studi di Firenze)

Ing. Giovanni Saura (Provincia di Firenze)

P.e. Vezzosi Giampaolo (Associazione dei Consumatori Adiconsum)

Segretario: Sig. Gianni Marrani (Ufficio Prezzi e Tariffe CCIAA)

Segretario suppl.: Sig.ra Antonella Innocenti (Ufficio Statistica e Studi CCIAA)

## **Definizione dei capitoli e delle voci**

La definizione dei capitoli e delle voci prevede:

mano d'opera (lettera EA) pag. 27

materiali (lettera EB) pag. 27

opere compiute civili abitazioni (lettera EC) pag. 56

opere compiute edifici industriali (lettera ED) pag. 63

opere compiute edifici in ristrutturazione e recupero edilizio (lettera EE) pag. 86

opere compiute impianti illuminazione esterna (lettera EF) pag. 92

Per la definizione delle voci merceologiche e per la redazione delle analisi tecniche sulle opere compiute le strutture camerali si sono avvalse della consulenza tecnico professionale dello Studio **Pesciullesi & Associati** di Firenze.

## **Note relative alle opere compiute "Impianti fotovoltaici"**

I prezzi pubblicati nel presente numero a mero titolo indicativo (codice ED100, ED 101, ED 102 a pag. 84 e 85) sono il risultato delle analisi tecniche fornite dagli Studi di consulenza ed approvati dalle Commissioni tecniche poiché non è ancora disponibile la rilevazione presso un campione significativo di operatori.

I prezzi sono comprensivi di spese generali e utili, per lavori eseguiti a regola d'arte e comprendenti la fornitura dei materiali, il trasporto in cantiere e la posa in opera. Gli impianti fotovoltaici rappresentano uno standard di riferimento che considerano:

punto d'interconnessione alla rete ENEL entro 30 m di distanza dal complesso dei moduli fotovoltaici; spazi all'interno di locali già predisposti per l'installazione delle apparecchiature di conversione, di distribuzione/protezione/controllo ecc.. entro la distanza sopra indicata;

Ferme restando le opere connesse al semplice montaggio delle apparecchiature inerenti l'impianto fotovoltaico, si considerano esclusi dai prezzi esposti, gli oneri sotto elencati, in quanto variabili da installazione ad installazione, con notevoli differenze di costi:

- opere civili di consolidamento o di rinforzo delle strutture delle coperture

- intelaiature portanti da fissare sulle coperture per il montaggio delle staffature dei moduli/stringhe;

- rottura e ripristino dell'impermeabilizzazione delle coperture

- smontaggio, modifica e rimontaggio delle coperture in cotto o simili, per consentire il fissaggio delle staffe moduli/stringhe

- sfondi, tracce ecc.. per consentire il collegamento tra coperture ed interno locali d'installazione apparecchiature di conversione ecc... di cui sopra;

- basamenti e/o zavorre di bloccaggio moduli/stringhe a terra;

- scavi per il collegamento dei complessi moduli/stringhe a terra, con i locali contenenti le apparecchiature di conversione ecc.. di cui sopra.

Si intendono inoltre esclusi dai prezzi esposti i seguenti oneri:

- progettazione elettrica e opere civili con documentazione per permessi comunali, soprintendenza ecc.;

- documentazione per richiesta connessione a rete ENEL;

- pratiche per annessione alle incentivazioni del GSE.

## **PARTE SECONDA: SETTORE IMPIANTI MECCANICI:**

### **Nomina e composizione della commissione preposta all'accertamento dei prezzi.**

La Commissione è composta da nove membri di cui quattro in rappresentanza dell'offerta (designati dalle locali associazioni di categoria dell'industria e dell'artigianato) e quattro in rappresentanza della domanda (di cui due scelti fra gli enti pubblici appaltanti ed due fra le associazioni di tutela del consumatore); la Presidenza è affidata ad un funzionario della Camera, quale elemento equilibratore nell'accertamento del "prezzo medio fatto" sulla piazza di Firenze.

I membri della Commissione, il suo Presidente ed il suo Vice sono stati nominati dalla Giunta camerale come segue:

Presidente: Dott. Gerri Martinuzzi (dirigente Area Sviluppo delle Imprese e del Mercato CCIAA)

Vicepresidente: Dott. Silvio Calandi (responsabile dell'Ufficio Statistica e Studi CCIAA)

Sig. Carlo Manetti Assindustria-Firenze (membro effettivo)

Sig. Massimo Poli Assindustria-Firenze (membro supplente)

Per. Ind. Andrea Venturini CNA Firenze (membro eff.)

Per. Ind. Fabrizio Chesi CNA Firenze (membro suppl.)

Sig. Giuliano Tombelli Confartigianato Imprese Firenze (membro eff.)

Sig. Marco Cappellini Confartigianato Imprese Firenze (membro suppl.)

Sig. Francesco Papini API Toscana (membro eff.)

Ing. Simone Staccioli Circondario Regionale Empolese Valdelsa (membro eff.)

Ing. Andrea Vitali ATAF Spa (membro eff.)

Ing. Isabella Morgantini Quadrifoglio Spa (membro suppl.)

P. Ind. Enrico Sandrini Adiconsum (membro eff.)

Arch. Patrizia Pagliaro Federconsumatori (membro eff.)

Segretario: Sig. Gianni Marrani (Ufficio Prezzi e Tariffe CCIAA)

Segretario suppl.: Sig.ra Antonella Innocenti (Ufficio Statistica e Studi CCIAA)

La Commissione è integrata di volta in volta da esperti sub-settoriali ed è composta come segue:

Sottocommissione settore "ASCENSORI":

- P.I. Enrico Sandrini (Adiconsum)
- Ing. Isabella Morgantini (Quadrifoglio Spa)
- Sig. Carlo Manetti (Arno Manetti s.r.l.)
- P.I. Andrea Venturini (CNA)
- Sig. Massimo Giannini (Ditta Cama di Giannini Antonio)
- Ing. Liborio Simonelli (esperto di certificazione e collaudi)

Sottocommissione settore "CARPENTERIA E INFISSI METALLICI":

- Ing. Simone Staccioli (Circondario Empolese Valdelsa)
- Ing. Andrea Vitali (Ataf S.p.A.)
- Sig. Massimo Poli (Polimeccanica s.r.l.)
- Sig. Giuliano Tombelli (Confartigianato Imprese Firenze)
- Sig.ra Roberta Alfani (Ditta Alfani infissi S.r.l.)
- Ing. Ugo Giannelli (OCEM S.r.l.)

Sottocommissione settore "LATTONERIA":

- Sig. Francesco Papini (API Toscana)
- P.I. Fabrizio Chesi (CNA)
- Arch. Patrizia Pagliaro (Federconsumatori)
- Ing. Simone Staccioli (Circondario Empolese Valdelsa)

Per il settore "IDROTERMO SANITARIO CLIMATIZZAZIONE ED ANTINCENDIO" si identifica con la Commissione stessa.



## **Definizione dei capitoli e delle voci**

La definizione dei capitoli e delle voci prevede:

Lattoneria - mano d'opera (lettera MA) pag. 97

- materiali (lettera MB) pag. 97

- opere Compiute (lettera MC) pag. 98

Fabbro serramentista - mano d'opera (lettera MD) pag. 99

Fabbro serramentista - opere compiute (lettera ME) pag. 99

Falegname serramentista - mano d'opera (lettera MF) pag. 101

Falegname serramentista - opere compiute (lettera MG) pag. 101

Idro-Termo-Sanitari - mano d'opera (lettera MH) pag. 102

- materiali (lettera MI) pag. 102

- opere compiute (lettera ML) pag. 105

Climatizzazione - manodopera (lettera MM) pag. 108

- materiali (lettera MN) pag. 108

- opere compiute refrigerazione (lettera MO) pag. 110

- opere compiute riscaldamento (lettera MP) pag. 114

- opere di manutenzione ordinaria (lettera MX) pag. 119

Impianti solari termici per acqua calda sanitaria (lettera MQ) pag. 116

Impianti antincendio - materiali (lettera MR) pag. 123

- opere di manutenzione impianti antincendio ad acqua (lettera MT) pag. 124

Ascensori - opere compiute (lettera MU) pag. 125

Elevatori - opere compiute (lettera MV) pag. 126

Per la redazione delle analisi tecniche sulle opere compiute le strutture camerali si sono avvalse della consulenza tecnico professionale dello Studio di Ingegneria Dott. Ing. **Franco Ricci** di Firenze.

La redazione delle analisi tecniche relative agli "Impianti solari termici per acqua calda sanitaria" sono state curate dallo Studio Tecnico Professionale Arch. **Nicola Chirido** di Firenze.

## **Note relative alla rilevazione dei prezzi del settore "impianti meccanici"**

Le opere di lattoneria sono quotate nella fase di scambio tra installatore e consumatore finale.

Gli infissi vengono quotati nella fase di scambio da impresa edile a consumatore finale e comprendono le assistenze murarie oltre al prezzo dell'infisso praticato dall'infissista all'impresa edile.

Le opere idro-termo-sanitarie e climatizzazione, vengono quotate nella fase di scambio tra installatore e cliente finale.

Per gli ascensori la quotazione è intesa nella fase di scambio tra impresa edile e cliente finale e comprende il ricarico del prezzo praticato dall'ascensorista all'impresa edile, comprende le assistenze murarie, i ponteggi, gli impianti elettrici e i collaudi su installato su vano murario pre-esistente.

## **Note relative agli "Impianti solari termici per acqua calda sanitaria"**

I prezzi pubblicati nel presente numero a mero titolo indicativo sono il risultato delle analisi tecniche fornite dagli Studi di consulenza ed approvati dalle Commissioni tecniche poiché non è ancora disponibile la rilevazione presso un campione significativo di operatori.

## **PARTE TERZA: SETTORE COSTRUZIONI**

### **Nomina e composizione della commissione preposta all'accertamento dei prezzi.**

La Commissione è composta da tredici membri di cui sette in rappresentanza dell'offerta (designati dalle locali associazioni di categoria dell'industria, dell'artigianato e della cooperazione) e sei in rappresentanza della domanda (tre scelti fra gli enti pubblici appaltanti e tre fra le associazioni di tutela del consumatore); la Presidenza è affidata ad un funzionario della Camera, quale elemento equilibratore nell'accertamento del "prezzo medio fatto" sulla piazza di Firenze.

I membri della Commissione, il suo Presidente ed il suo Vice sono stati nominati dalla Giunta camerale come segue:

Presidente: Dott. Gerri Martinuzzi (dirigente Area Sviluppo delle Imprese e del Mercato CCIAA)  
Vicepresidente: Dott. Silvio Calandi (responsabile dell'Ufficio Statistica e Studi CCIAA)  
Sig. Massimo Castellani API Firenze (membro effettivo)  
Sig. Sergio Sabatini API Firenze (membro supplente)  
Sig. Roberto Marchese Confartigianato Imprese Firenze (membro effettivo)  
Sig. Mario Rampini Confartigianato Imprese Firenze (membro supplente)  
Ing. Andrea Bigazzi ANCE Firenze (membro effettivo)  
Arch. Stefano Fani ANCE Firenze (membro supplente)  
Sig. Luciano Gennari CNA Firenze (membro effettivo)  
Sig. Luca Baroni CNA Firenze (membro supplente)  
Sig. Alessandro Bilancino Ascomed Confcommercio Firenze (membro effettivo)  
Sig. Federico Coli Ascomed Confcommercio Firenze (membro supplente)  
Sig. Giordano Rontini Confesercenti Firenze (membro effettivo)  
Sig. Emanuele Bilancino Confesercenti Firenze (membro supplente)  
Sig. Fabrizio Bartaloni Lega Cooperative Firenze (membro effettivo)  
Arch. Paolo Fiorini Comune di Firenze (membro effettivo)  
Arch. Giuseppe Rosa Comunità Montana del Mugello (membro effettivo)  
Arch. Francesco Pilati Università degli Studi di Firenze (membro effettivo)  
P. Ind. Enrico Sandrini Adiconsum (membro effettivo)  
Sig. Romeo Romei Federconsumatori Regionale Toscana (membro effettivo)  
Arch. Ugo Enrico Guarneri ACU Firenze (membro effettivo)  
Ing. Simone Staccioli Circondario Regionale Empolese Valdelsa (membro supplente)  
Arch. Laura Cavina Azienda Ospedaliera Careggi (membro supplente)  
Geom. Remo Armati Azienda Ospedaliera A. Meyer (membro supplente)  
Sig. Massimo Paradisi Federconsumatori Regionale Toscana (membro supplente)  
Segretario: Sig. Gianni Marrani (Ufficio Prezzi e Tariffe CCIAA)  
Segretario suppl.: Sig.ra Antonella Innocenti (Ufficio Statistica e Studi CCIAA)

### **Definizione dei capitoli e delle voci**

La definizione dei capitoli e delle voci prevede:

Mano d'opera edilizia (lettera CA) pag. 133

Noleggi e Trasporti (lettera CB) pag. 133

Opere Provvisoriale (lettera CC) pag. 137

Materiali edili (lettera CD) pag. 139

Nuove Costruzioni - opere compiute di scavo (lettera CEA) pag. 151

Nuove Costruzioni - opere compiute di rinterri e rilevati (lettera CEB) pag. 154

Nuove Costruzioni - opere compiute di demolizione (lettera CEC) pag. 155

Nuove Costruzioni - opere compiute di trasporto e movimentazione (lettera CED) pag. 155

Nuove Costruzioni - opere compiute di calcestruzzo (lettera CEE) pag. 156

Nuove Costruzioni - opere compiute di ferri, casseri e armature (lettera CEF) pag. 157

Nuove Costruzioni - opere compiute di muratura (lettera CEG) pag. 157

Nuove Costruzioni - opere compiute di solai (lettera CEH) pag. 160  
Nuove Costruzioni - opere compiute di manti e coperture (lettera CEI) pag. 161  
Nuove Costruzioni - opere compiute di carpenteria metallica (lettera CEL) pag. 162  
Nuove Costruzioni - opere compiute di assistenza muraria (lettera CEM) pag. 162  
Nuove Costruzioni - opere compiute di intonaci (lettera CEN) pag. 163  
Nuove Costruzioni - opere compiute di massetti e sottofondi (lettera CEO) pag. 165  
Nuove Costruzioni - opere compiute di isolanti, coibenti e controsoffitti (lettera CEP) pag. 166  
Nuove Costruzioni - opere compiute di impermeabilizzazione (lettera CEQ) pag. 172  
Nuove Costruzioni - opere compiute di scarichi e fognature (lettera CES) pag. 174  
Nuove Costruzioni - opere compiute di pavimenti e rivestimenti (lettera CET) pag. 178  
Nuove Costruzioni - opere compiute di verniciatura (lettera CEU) pag. 180  
Nuove costruzioni - opere da vetraio (lettera CEV) pag. 184  
Opere di ristrutturazione - opere compiute di scavo (lettera CFA) pag. 185  
Opere di ristrutturazione - opere compiute di rinterri e rilevati (lettera CFB) pag. 189  
Opere di ristrutturazione - opere compiute di demolizioni, smontaggi e rimozioni (lettera CFC) pag. 189  
Opere di ristrutturazione - opere compiute di trasporto e movimentazione (lettera CFD) pag. 194  
Opere di ristrutturazione - opere compiute di consolidamento di murature, manufatti in cemento armato, volte e solai (lettera CFE) pag. 195  
Opere di ristrutturazione - opere compiute di calcestruzzo (lettera CFG) pag. 197  
Opere di ristrutturazione - opere compiute di ferri, casseri e armature (lettera CFH) pag. 198  
Opere di ristrutturazione - opere compiute di muratura (lettera CFI) pag. 198  
Opere di ristrutturazione - opere compiute di solai (lettera CFL) pag. 202  
Opere di ristrutturazione - opere compiute di manti e coperture (lettera CFM) pag. 203  
Opere di ristrutturazione - opere compiute di carpenteria metallica (lettera CFN) pag. 205  
Opere di ristrutturazione - opere compiute di assistenza muraria (lettera CFO) pag. 205  
Opere di ristrutturazione - opere compiute di intonaci (lettera CFP) pag. 206  
Opere di ristrutturazione - opere compiute di massetti e sottofondi (lettera CFQ) pag. 208  
Opere di ristrutturazione - opere compiute di scarichi e fognature (lettera CFS) pag. 209  
Opere di ristrutturazione - opere compiute di pavimenti e rivestimenti (lettera CFT) pag. 211  
Opere di ristrutturazione - opere compiute di verniciatura (lettera CFU) pag. 214  
Opere speciali di fondazione - pali e micropali trivellati (lettera CGA) pag. 217  
Opere di bonifica - oneri di discarica per smaltimento materiali (lettera CGR) pag. 220  
Opere e fognature stradali - demolizione pavimentazione - sottofondi (lettera CHA) pag. 221  
Opere e fognature stradali - pavimentazioni (lettera CHB) pag. 221  
Opere e fognature stradali - barriere di sicurezza (lettera CHC) pag. 223  
Opere e fognature stradali - fognature (lettera CHD) pag. 224  
Opere e fognature stradali - acquedotti e metanodotti (lettera CHE) pag. 225  
Opere e fognature stradali - gasdotti (lettera CHF) pag. 226  
Opere e fognature stradali - cunicoli (lettera CHG) pag. 226  
Opere e fognature stradali - rivestimento di scarpate e fossi - gabbioni (lettera CHH) pag. 226  
Opere e fognature stradali - geosintetici per drenaggi (lettera CHI) pag. 227  
Opere e fognature stradali - geosintetici antierosione (lettera CHL) pag. 227  
Opere e fognature stradali - geogriglie e tessuti per rinforzo terreni (lettera CHN) pag. 228  
Opere e fognature stradali - geosintetici per opere idrauliche (lettera CHP) pag. 229  
Opere e fognature stradali - rinforzi di pavimentazioni bituminose (lettera CHQ) pag. 229  
Costi della sicurezza - servizi igienico-sanitari ed assistenziali (lettera CIA) pag. 231  
Costi della sicurezza - servizi e dispositivi antincendio (lettera CIB) pag. 232  
Costi della sicurezza - protezione da rischi provenienti dall'ambiente circostante (lettera CIC) pag. 232  
Costi della sicurezza - formazione, informazione, coordinamento (lettera CID) pag. 232  
Costi della sicurezza - d.p.i. per lavorazioni interferenti (lettera CIE) pag. 232  
Costi della sicurezza - segnalazioni (lettera CIF) pag. 233  
Costi della sicurezza - impianti di cantiere (lettera CIG) pag. 234  
Bioedilizia - opere compiute di intonaci (lettera CLN) pag. 237  
Bioedilizia - opere compiute di massetti e sottofondi (lettera CLO) pag. 238  
Bioedilizia - opere compiute di controsoffitti (lettera CLP) pag. 239

Bioedilizia – opere compiute di pavimentazione e rivestimenti (lettera CLT) pag. 239

Bioedilizia – opere compiute di verniciatura (lettera CLV) pag. 240

Per la redazione delle analisi tecniche sulle opere compiute le strutture camerali si sono avvalse della consulenza tecnico professionale dello Studio Tecnico Professionale Arch. **Nicola Chirido** di Firenze.

### **Note relative alla “Bioedilizia”**

I prezzi pubblicati nel presente numero a **mero titolo indicativo** sono il risultato delle analisi tecniche fornite dagli Studi di consulenza ed approvati dalle Commissioni tecniche poiché non è ancora disponibile la rilevazione presso un campione significativo di operatori.

## **CRITERI DI SELEZIONE DEI PRODOTTI RELATIVI ALLE VOCI DEL SETTORE DELLA BIOEDILIZIA**

Nella redazione dei capitoli del presente prezzo inerenti al settore della bioedilizia e impianti per energie rinnovabili, la scelta delle voci effettuata rappresenta in generale il panorama di materiali, componenti edilizi e opere compiute, che sono ormai previsti correntemente in progetti di bioedilizia e che trovano applicazione da parte di imprese che operano nel settore.

Più in particolare le voci proposte in questo prezzo relative a materiali, componenti edilizi e opere compiute, sono il risultato di un lavoro preliminare di ricerca che, al fine di selezionare prodotti dotati effettivamente di una qualità ecologica, si è basato su una serie di criteri.

Il primo criterio di selezione è stato che il materiale o il componente fosse dotato di specifica certificazione ecologica o ambientale, rilasciata da un Ente qualificato possibilmente nazionale, oppure di un marchio di qualità specificamente ecologico

In mancanza di ciò, un criterio ulteriore di selezione è stato il riscontrare la dotazione da parte del prodotto della “dichiarazione dei componenti”, una dichiarazione esplicita e completa dei materiali contenuti in esso che mette il tecnico utilizzatore in grado di valutarne le caratteristiche ecologiche.

Infine, altri materiali riportano caratteristiche dichiarate di elevata biocompatibilità o di scarsa o nulla tossicità o impatto ambientale, e pertanto sono stati selezionati.

### **Certificazioni e marchi**

Si può chiamare certificato un documento rilasciato da parte terza, ovvero da un organismo non statale, indipendente, qualificato e accreditato sulla base di parametri di riferimento riconosciuti dalle pubbliche autorità (o riconosciuti da commissioni o altri soggetti di controllo insediati dalle pubbliche autorità), che attesti la rispondenza del prodotto ad un protocollo o a un marchio di qualità ecologica riconosciuto.

La certificazione “ecologica” di un prodotto per l’ edilizia tende a realizzare un meccanismo di garanzia per l’ utente finale del prodotto e del manufatto con esso realizzato, e costituisce per il produttore una opportunità per ridurre gli impatti ambientali dovuti al processo produttivo e all’ uso del prodotto, ottenendo un ritorno di immagine in termini di marketing. Infatti, come già avviene da tempo in agricoltura, esiste oggi anche nell’ edilizia una forte domanda di garanzia relativa alla qualità etica ed ambientale del manufatto, in numerosi settori dell’ edilizia: dalla residenza al settore ricettivo e al tempo libero, dal servizio pubblico al settore sanitario, come pure nella grande distribuzione.

Tuttavia la certificazione ha come effetto collaterale la deresponsabilizzazione non solo di chi offre il bene o il prodotto ma anche di chi lo riceve. Generalmente le certificazioni sono esse stesse dei beni o servizi che sottostanno a inevitabili regole di mercato. Quando parliamo di sostenibilità e quindi anche di edilizia sostenibile, come potremo parlare anche di lavoro o professionalità sostenibili, dovremo far riferimento a regole e a principi di funzionamento diversi ma non antieconomici. In termini critici non è facile credere che possa esistere una certificazione completamente sostenibile dal punto di vista ecologico, e pertanto è raccomandabile che il tecnico progettista acquisisca una propria capacità critica di valutazione delle caratteristiche ecologiche del prodotto o del materiale scelto per la costruzione.

Le certificazioni in edilizia possono classificarsi in tre tipi:

certificazione di prodotto (es: Ecolabel, Natureplus, ICEA-ANAB, etc.)  
certificazione di edificio (es: Casa Qualità, ITACA, INBAR, SB100, etc.)  
certificazione di Imprese o di Organizzazioni (es: ISO 14001, EMAS, etc.)

Agli effetti e per gli scopi del presente prezzo, si ritiene opportuno prendere in esame la sola certificazione di prodotto. Essa può indicare limiti di prestazione o ambientali in relazione alla funzionalità o alla salute, oppure indicare le caratteristiche di impatto ambientale globale, in genere riferito a tutto il ciclo di vita del materiale o prodotto (con riferimento al LCA Life Cycle Assessment, norme ISO-14040). Nelle valutazioni infatti vengono presi in esame aspetti di bio-compatibilità come la tossicità, la allergenicità, la radioattività, etc. e aspetti di eco-compatibilità come le emissioni in ambiente, il consumo di energia nella produzione, l'impatto ambientale del rifiuto edilizio a fine vita, etc. Sul prodotto certificato viene poi applicato un marchio identificativo.

Gli enti e organismi che rilasciano certificazioni di prodotto sono numerosi e diffusi specialmente in Germania, Austria e Gran Bretagna. In Italia i marchi più diffusi sono:

### ECOLABEL

E' un marchio ecologico Europeo istituito con Regolamento Comunitario dal 1992, perfezionato poi nel 2000 (Regolamento CE n. 1980/2000), ed è un certificato rilasciato da parte terza, ovvero da un organismo indipendente, in Italia dall' APAT (Agenzia governativa per la Protezione dell' Ambiente e i servizi Tecnici). Per informazioni si veda il sito [www.eco-label.com](http://www.eco-label.com) ove è reperibile il catalogo dei prodotti certificati, la Guida Ecolabel 2007.

Per l' attribuzione vengono presi in esame gli impatti ambientali dell' intero ciclo di vita del prodotto, che devono rispettare i criteri fissati dalla CE per quel gruppo di prodotti. Vengono certificati solo i prodotti per i quali sono stati definiti i criteri: ad es. i materiali per rivestimenti, per i pavimenti, i prodotti ceramici, le pietre ornamentali, i laterizi, le vernici per interni, etc.

### NATUREPLUS

E' un marchio ecologico specificatamente orientato ai prodotti per l' edilizia, riconosciuto da dieci Paesi Europei tra cui l' Italia, e controllato dagli Istituti IBO (Institut für Baubiologie und Ökologie) in Austria, ECO (Umweltinstitut Bauökologisch Empfohlen) e TÜV Süddeutschland in Germania, che operano nel settore del controllo di qualità ecologica dei prodotti per la bioedilizia. Altri organismi europei associati a Natureplus sono: NIBE (Nederlands Instituut voor Bouwbiologie en Ecologie), il WWF Svizzera, Bremer Umweltinstitut, Institut Umwelt und Gesundheit Fulda, altre realtà nord europee e l' italiana ANAB. Per informazioni si veda il sito [www.natureplus.org/en/](http://www.natureplus.org/en/), ove è reperibile una newsletter periodica sulle attività del Consorzio.

La caratteristica più interessante di Natureplus è la dimensione europea con cui il nuovo marchio si propone, con l' obiettivo di diffondersi capillarmente in tutti i Paesi dell' Unione. Del consiglio scientifico fanno parte associazioni ambientaliste, professionali, dei rivenditori e dei consumatori a livello europeo. I prodotti certificati da Natureplus comprendono: materiali e componenti in legno, isolanti in fibra di legno, laterizi, vernici, intonaci termoisolanti, pavimentazioni, rivestimenti, moquette, etc. Il protocollo prevede verifiche di impatto ambientale, contenuto energetico, uso di materie prime naturali e locali oppure riciclate non pericolose, assenza di emissioni nocive, prestazioni durevoli.

### ANAB-ICEA

L' Associazione Nazionale Architettura Bioecologica (ANAB) ha sviluppato per prima in Italia un efficace standard di valutazione della sostenibilità dei prodotti per l' edilizia. Nel 1999 istituì il marchio di qualità ANAB-IBO-IBN (Institut für Baubiologie Neubeum), in collaborazione con i due eco-istituti austriaco e tedesco. Nel 2003 l' ANAB insieme ad altri organismi promuove la nascita il Consorzio ICEA (Istituto per la Certificazione Etica e Ambientale), con sede a Bologna, che effettua controlli e certificazioni ecologiche di prodotti per l' edilizia e agroalimentari. Per informazioni si veda il sito [www.icea.info](http://www.icea.info), ove sono reperibili gli elenchi dei prodotti certificati, le ditte licenziatrici e i protocolli standard di conformità.

Dal 2004 l' ICEA rilascia il Certificato ANAB di materiale per la Bioedilizia, in base ad un accordo di collaborazione con l' ANAB stessa per la costituzione del Sistema Italiano di Certificazione dei Materiali per la Bioedilizia. Il Sistema si fonda sul principio di indipendenza e di separazione dei ruoli, che affida ad ANAB il compito di redigere, aggiornare e promuovere le norme tecniche di valutazione per i materiali, i sistemi e gli organismi edilizi secondo i principi dell' architettura sostenibile; e ad ICEA quello di responsabile del rilascio, mantenimento, estensione, sospensione e ritiro della certificazione.

La Certificazione viene rilasciata dopo aver valutato l' intero ciclo di vita del prodotto dalla materia prima al componente, nelle fasi di pre-produzione, produzione, impiego e fine vita. Sono valutate tre categorie di rischio correlate a specifici indicatori del danno potenziale: alla salute umana dei lavoratori e degli utenti (danno biologico e radioattività), alla qualità dell' ecosistema (biodegradabilità, effetto serra, acidificazione, eutrofizzazione), alle risorse ambientali energetiche minerarie e fossili (consumo di risorse rinnovabili e non, impatto dell' estrazione). Sono previste valutazioni documentali, prove di laboratorio e verifiche ispettive in situ.

#### La dichiarazione dei componenti

In alternativa alla certificazione di prodotto, sono reperibili sul mercato prodotti che vengono dichiarati dal produttore idonei per la bioedilizia, dal momento che contengono componenti biocompatibili con la salute umana ed ecocompatibili con l' ambiente. In questo caso i componenti stessi sono dichiarati in modo esplicito ed esauriente in una scheda ecologica di prodotto, lasciando al tecnico progettista che è chiamato a scegliere il prodotto, l' onere di verificarne la congruenza dei criteri ecologici. Va da sé che è necessario da parte del produttore l' adesione a una sorta di percorso di comunicazione diretta e trasparente verso l' utilizzatore, e da parte del tecnico una adeguata preparazione specifica e approfondita unita all' esperienza, per una giusta valutazione dell' informazione stessa.

Alcuni produttori scelgono questo percorso di trasparenza, al posto della certificazione da parte di enti terzi, fondando proprio su di esso la loro immagine commerciale di prodotto per la bioedilizia, in una sorta di fiducia che viene loro riconosciuta e mantenuta nel tempo. Altri produttori invece, pur operanti nel settore della bioedilizia, offrono invece resistenza alla dichiarazione esplicita dei componenti, e sui loro prodotti a detta degli esperti sono nati infatti alcuni giustificati dubbi.

Oggi nel settore cosmetico (con poca chiarezza) ed alimentare (con molte limitazioni) è obbligatorio dichiarare la composizione dei prodotti offerti sul mercato. Questo in realtà non ha pregiudicato i segreti di bottega di alcuno, ma non trova ancora altrettanta regolamentazione normativa nel settore della bioedilizia.

Forse l' uso di offrire la dichiarazione dei componenti può spaventare un poco alcuni produttori che si affacciano nel settore della bioedilizia, eppure sta diventando anche in Italia una pratica ormai consueta per molti produttori che intendono affrontare seriamente il tema della edilizia sostenibile, in risposta all' esigenza di un mercato sempre più consapevole e attento alla qualità.